

# Taller Inteligencia Artificial

Ana Henríquez Orrego  
Profesora, Magíster en Historia por PUCV  
Directora Auditorías Académicas en UDLA





# Invitación



Crear cuenta en ChatGPT



Crear cuenta en Claude



Crear cuenta en POE



Crear cuenta en NotebookLM

# Itinerario de la presentación



Preguntas



Teoría sobre IA  
Generativa



Usos educativos IA  
Aprendizaje



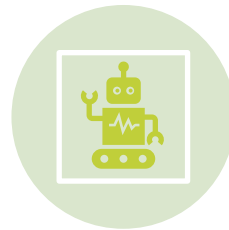
Propuesta de  
ejercicios



IAS disponibles



Orientaciones para  
interactuar con IA

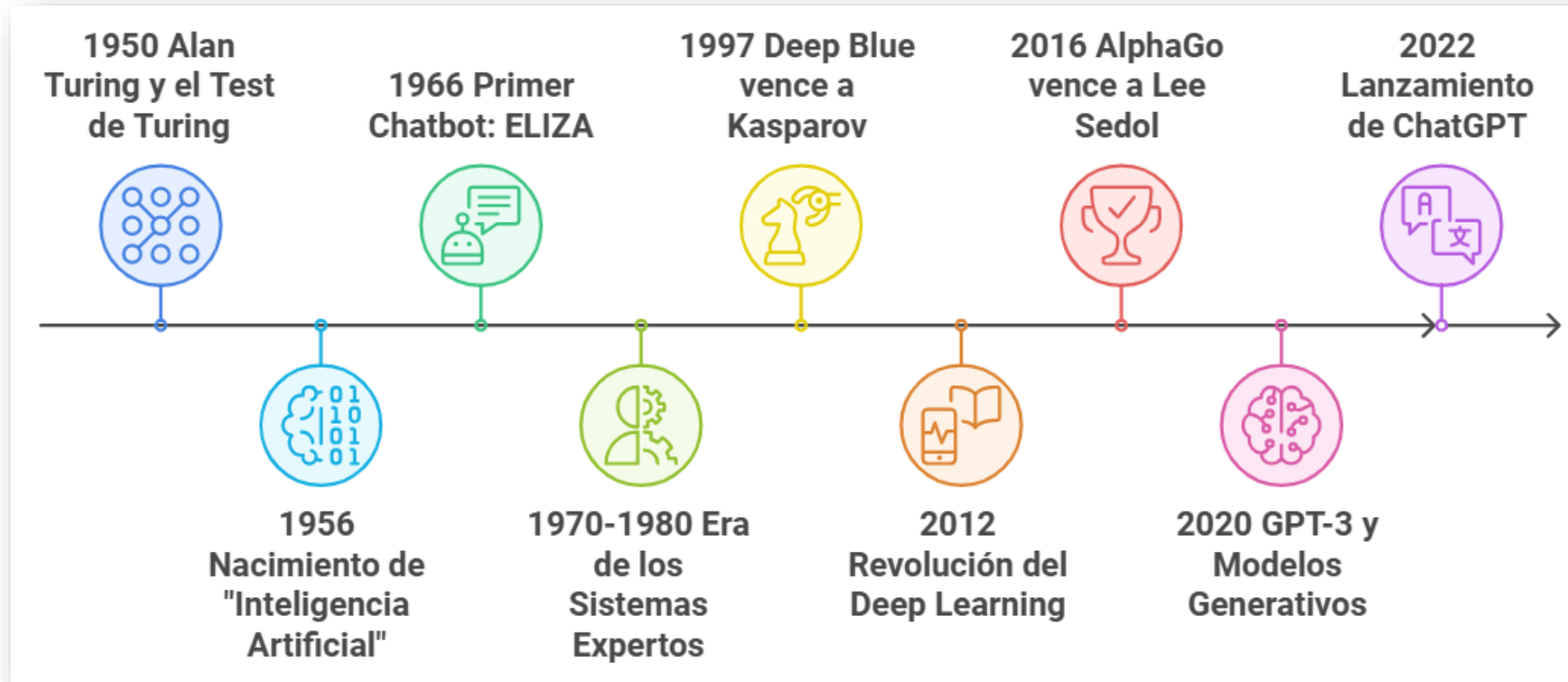


Creación de  
asistentes virtuales



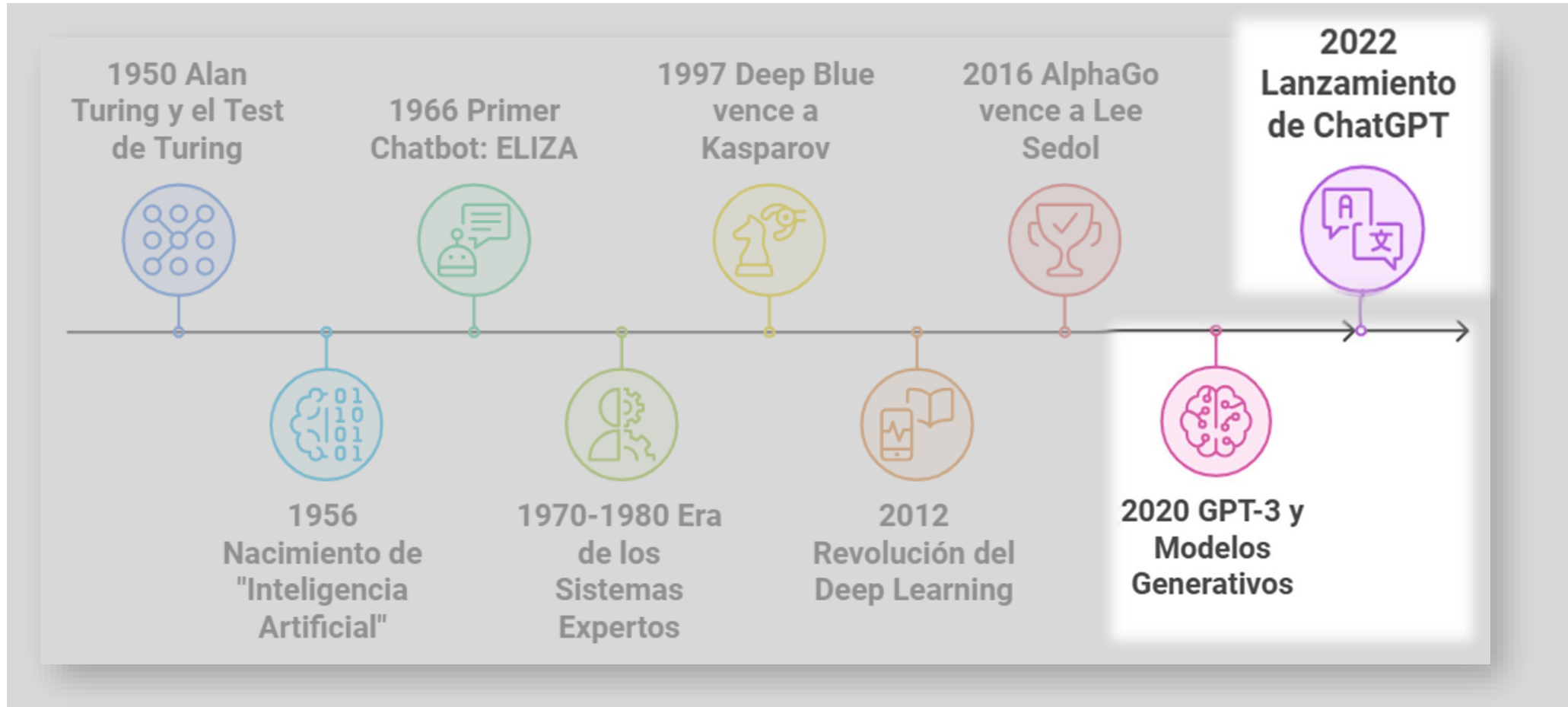
Uso responsable de  
la IA

# Hitos clave del desarrollo de la IA

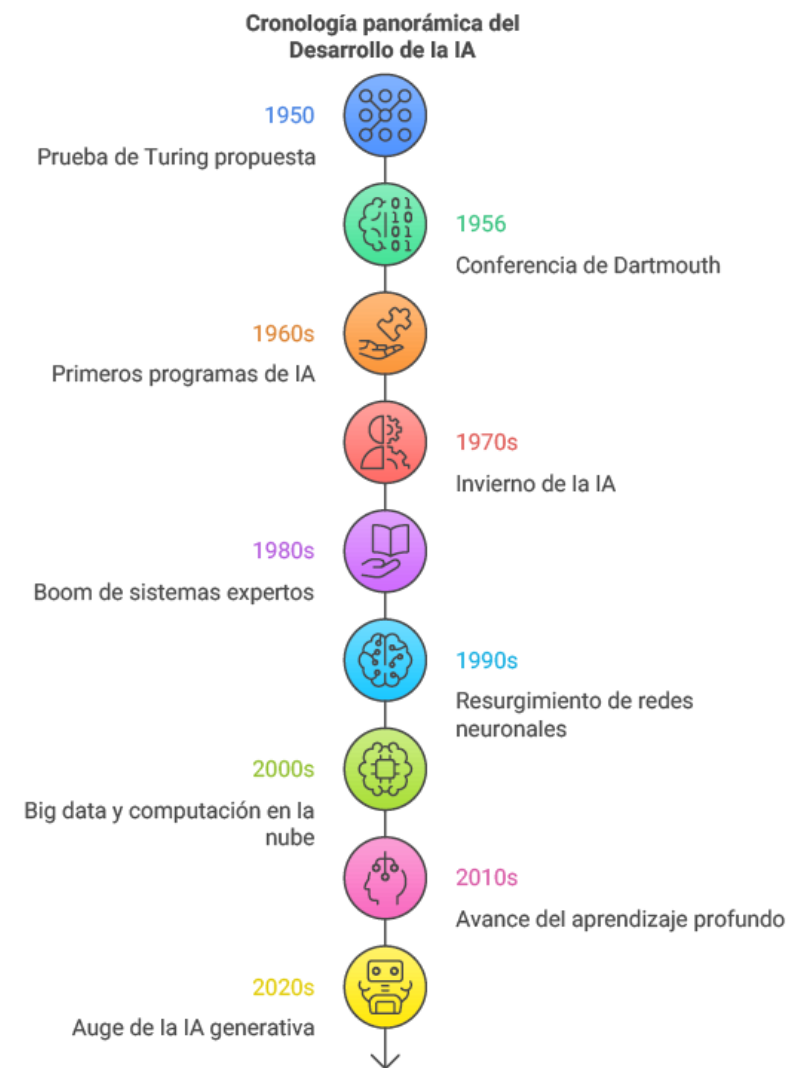
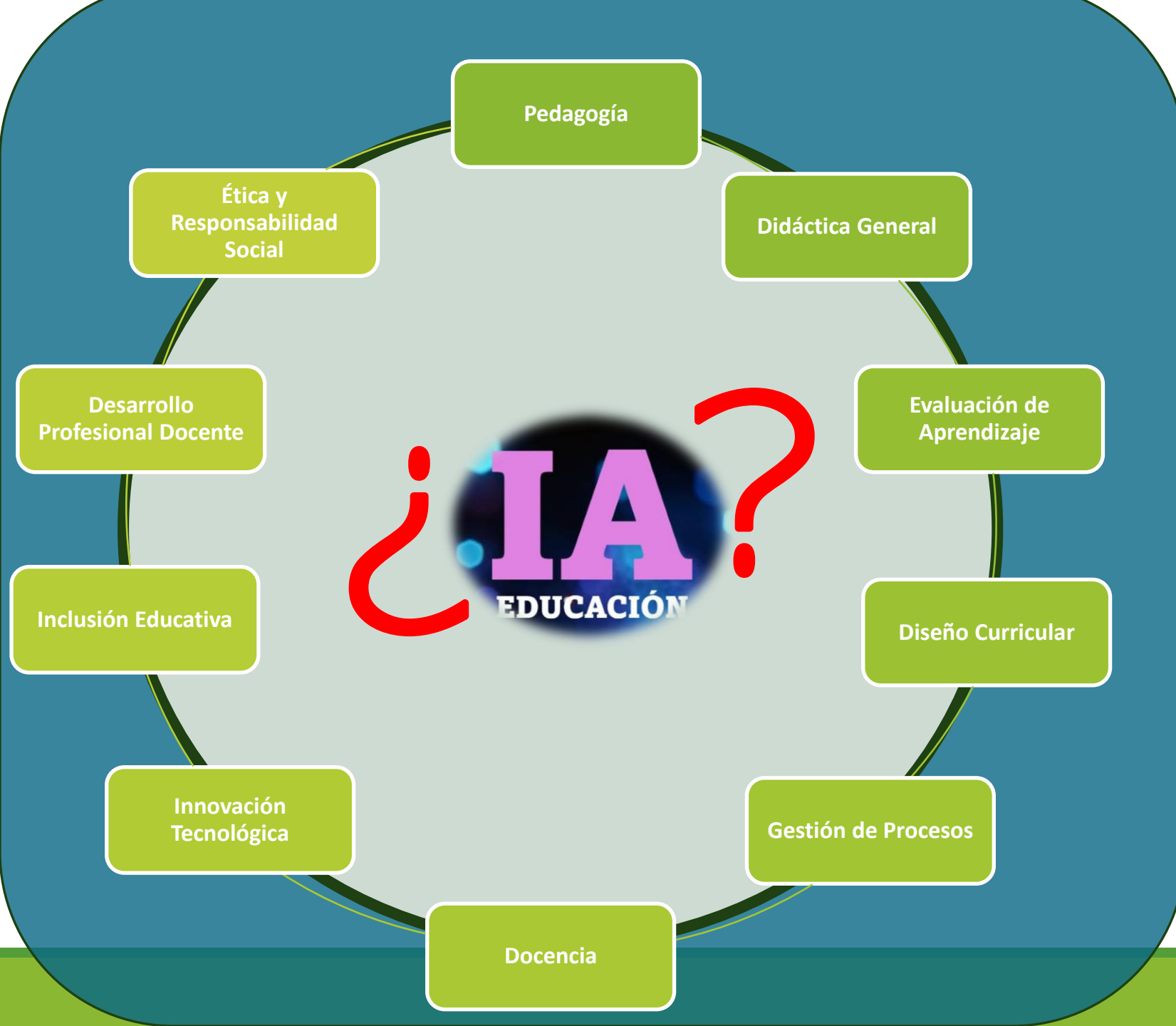


**Fuente:** Creado con Napkin

# Hitos clave del desarrollo de la IA



**Fuente:** Creado con Napkin



**Fuente:** Creado con Napkin

¿Qué es?

¿Para qué sirve?

¿Cómo se usa?

¿Es confiable?

¿Qué ventajas ofrece?

¿Cuáles son los riesgos?

¿Es accesible para todos?

¿Cómo contribuye a la personalización del aprendizaje?

¿Qué habilidades se necesitan para utilizarla?

¿Cómo afecta la relación entre estudiantes y profesores?

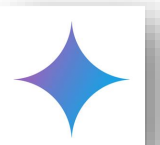
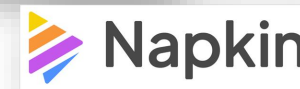
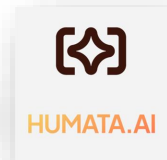
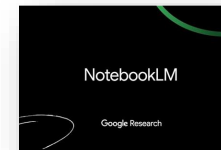
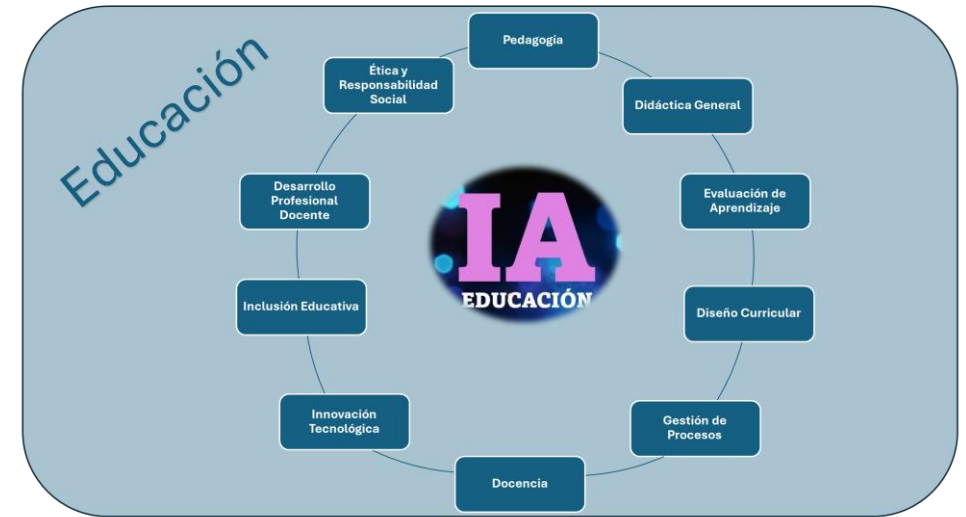
¿Fomenta o limita la creatividad?

¿Es útil para la retroalimentación?

¿Cuáles son sus limitaciones?

¿Cómo se garantiza su objetividad?

¿Cuáles son las herramientas con mejor desempeño?





# ¿Para qué queremos usar la IA?

Analizar procesos, mejorar su diseño, ejecución y resultados

Diseño  
Curricular

Labores  
docentes

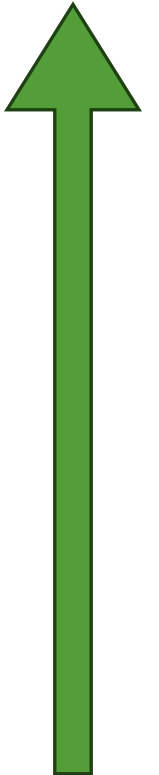
Tareas de  
gestión y  
administración

Labores  
profesionales

Potenciar  
procesos de  
aprendizaje

Solo saber qué es para detectar su uso indebido

No me interesa la IA





## ¿Por qué no usar IA en Educación ? 🤖🚫

Por ANA HENRIQUEZ ORREGO  

Experto en argumentos contra la IA en educación. Analizo y advierto sobre los riesgos de usar IA en educación, como costos, sesgos, y desigualdades. Proveo recomendaciones basadas en evidencia para instituciones educativas.

Explica riesgos de la IA en educación.

Cómo evitar sesgos en IA educativa?

Da un ejemplo de IA dando respuestas...

Qué investigaciones apoyan tu argumento contra...



**Cuidados digitales**  
en la era de la  
**Inteligencia Artificial**

Entrevista  
Marcela Momberg

39:29

Entrevista  
Daniel (SAN)  
Ávila Arias

CODE  
GPT

33:24

**GPTS** EN  
**EDUCACIÓN**

Antonio Julio López  
Profesor Titular  
Universidad Rey Juan Carlos

32:42

**IA** En  
educación

Entrevista a Adrián Villegas

49:10

**Inteligencia Artificial**

Entrevista a  
Edrei Robles

32:3

**IA**  
simple y fácil  
para todos

Entrevista a  
Felipe Reyes

18:29

**INTELIGENCIA ARTIFICIAL**

John Atkinson  
Entrevista

54:12

**IA** en  
**EDUCACIÓN**

Entrevista  
JAVIBAD

39:04

**IA EN EDUCACIÓN**

LUIS LASTRA  
Entrevista

46:09

**IA** En  
Educación

Entrevista a Marcelo Ortiz

34:39

**IA EN PUBLICIDAD**

19:0

**GPTs**  
Docencia - Kinesiología

Mauricio Saavedra  
Entrevista

48:10

**Ganadores Hackathon**  
JUSTA  
OpenAI  
2024 Latinoamérica

Pablo Cabezas  
Sebastián Silva  
Jorge Díaz  
Aliveni

45:06

**IA** EN DERECHO

33:37

**USOS DE IA**

Análisis de datos  
Evaluación docente

10:05

**Inteligencia Artificial Educación**

Luis Dávila  
Entrevista

44:01

Usos cotidianos y laborales de la  
**IA** generativa

23:2

**IA** Enseñanza  
Aprendizaje  
de Idiomas

Carolina Poussier - ANDORRA

23:35

**Inteligencia Artificial**

Rafael Martínez Campesino  
Entrevista

52:18

**USOS IA**  
• SQL  
• Procedimientos

SQL

10:00

**Inteligencia Artificial en educación**

José Ruiz-Montes  
Entrevista

27:49

**IA EDUCACIÓN TIC e Idiomas**

Entrevista a  
Roxana Rebollo

33:44

**IA GPTs**  
Kinesiología Clínica

Entrevista a Germán Moreno

24:01

**IA** ARTE y  
FOTOGRAFÍA

21:06

**AUTOMATIZACIONES con IA**

Angel Aparicio  
Entrevista

22:33

**IA** en  
INVESTIGACIÓN CLÍNICA

entrevista  
DR. JUAN MORA

22:49

**INTELIGENCIA ARTIFICIAL EN EDUCACIÓN**

Dr. Cristian Sepúlveda

25:59

**Inteligencia Artificial Educación**

Enseñanza  
Aprendizaje  
Evaluación

32:24

**Inteligencia Artificial**

Entrevista a  
Víctor Saldaña

29:0

**IA EN DERECHO**  
legislación y educación

Entrevista al Decano  
Daniel Montalva  
(ABOGADO)

40:15



**Cuidados digitales**  
en la era de la  
**Inteligencia Artificial**

Entrevista  
Marcela Momberg

39:29

**INTELIGENCIA ARTIFICIAL**

John Atkinson  
Entrevista

54:12

**Ganadores Hackathon**

JUSTA

OpenAI

2024 Latinoamérica

Pablo Cabezas  
Sebastián Silva  
Jorge Díaz  
Aliveni

45:06

**Inteligencia Artificial**

Rafael Martínez Campoblanco

Entrevista

52:18

**AUTOMATIZACIONES con IA**

Angel Aparicio

Entrevista

22:33

Entrevista  
Daniel (SAN) Ávila Arias

**IA en EDUCACIÓN**

JAVIER

**IA EN DERECHO**

**USOS IA**

- SQL
- Procedimientos

**IA en INVESTIGACIÓN CLÍNICA**

entrevista  
DR. JUAN MORA

22:49

**GPTS** EN

**IA** En

**Inteligencia Artificial**

Entrevista a  
Fabi Robles

32:3

**INTELIGENCIA ARTIFICIAL**

19:0

**Inteligencia Artificial**

23:2

**GPTS**

logía Clínica

a Germán Moreno

24:01

**Inteligencia Artificial**

Víctor Saldaña

29:0

**IA**  
simple y fácil  
para todos

Entrevista a  
Felipe Reyes

18:29

**GPTS**  
Docencia - Kinesiología

Mauricio Saavedra

Entrevista

48:10

**IA** Enseñanza  
Aprendizaje  
de Idiomas

Carolina Poussier - ANDORRA

23:35

**IA** ARTE y  
FOTOGRAFÍA

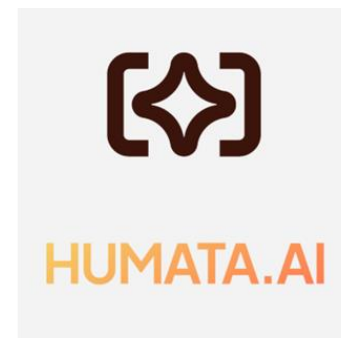
21:06

**IA EN DERECHO**  
legislación y educación

Entrevista al Decano  
Daniel Montalva  
(ABOGADO)

40:15



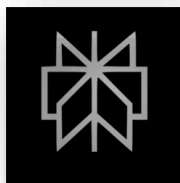
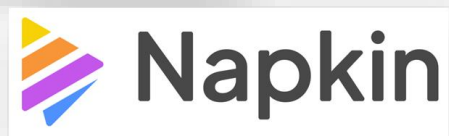
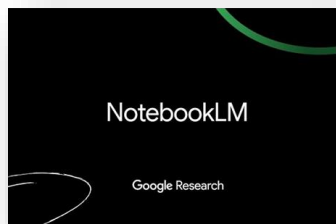


**CODEGPT**



**SUNO**

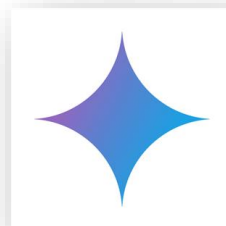
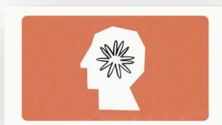




CODEGPT



SUNO



Texto

Imagen

Música

Código

Investigación

Esquemas y visualizaciones

Búsqueda de información

Creación de asistentes: GPT o BOT o Copilotos

Propuestas de aprendizaje

Podcast

Análisis de datos

NotebookLM

Google Research



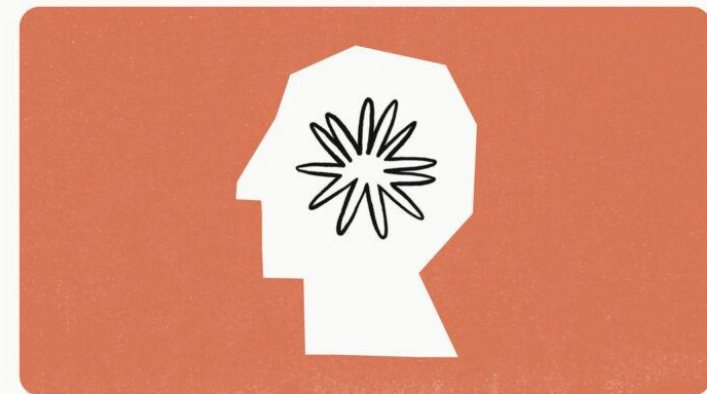
Poe



Napkin



Grok



Veremos como funcionan algunos GPT programados para tareas vinculadas a EDUCACIÓN y GESTIÓN Educativa



```
graph TD; A[Veremos como funcionan algunos GPT programados para tareas vinculadas a EDUCACIÓN y GESTIÓN Educativa] --> B[Estarán invitados a probar algunos GPTs]; B --> C[Aprenderán a crear GPTs o BOT (en ChatGPT o POE)]; C --> D[Crear instrucciones robustas y pertinentes];
```

Estarán invitados a probar algunos GPTs

Aprenderán a crear GPTs o BOT (en ChatGPT o POE)

Crear instrucciones robustas y pertinentes





## Tutor Universitario

Por ANA HENRIQUEZ ORREGO  

Un tutor virtual para estudiantes universitarios de primer año, que ofrece orientación académica personalizada.

Habilidades  
de este GPT

Ayúdame a estudiar  
para una evaluación

Revisa y corrige  
mi informe

Ayúdame a  
comprender  
este texto



## TUTOR ÉTICA PROFESIONAL

Por ANA HENRIQUEZ ORREGO  

Tutor virtual en ética profesional con enfoque reflexivo y  
autónomo IACC

¿Qué es un  
dilema ético y  
cómo resolverlo?

¿Cuáles son  
las principales  
teorías éticas y...

Ayúdame a  
organizar mi  
estudio sobre...

Dame un  
ejemplo de un  
dilema ético en ...





## Creador de Situaciones de Aprendizaje

Por ANA HENRIQUEZ ORREGO  

GPT especializado en diseñar experiencias educativas personalizadas y efectivas para el ámbito universitario, adaptándose a las necesidades específicas de cada asignatura y carrera.

habilidades  
de este GPT

Ayúdame a elaborar  
una situación  
de aprendizaje

Ayúdame a  
potenciar una  
situación de...

Ideas para innovar  
en el proceso  
de aprendizaje



# Simulador Clínico Interactivo

Por ANA HENRIQUEZ ORREGO  

Simulador clínico interactivo para estudiantes de ciencias de la salud.  
Estoy aquí para ayudarte a preparar tu inicio de prácticas clínicas.

Habilidades  
de este GPT

Vamos a empezar  
la simulación

¿Cómo prefieres  
que te guíe a lo  
largo del escenari...

Entrega una  
retroalimentación  
personalizada



## Asistente de Correos Formales

Por ANA HENRIQUEZ ORREGO [in](#) [X](#)

Redacta correos formales y precisos en español.

Ayúdame a  
redactar un correo

Revisar este correo  
y sugerir mejoras



## Analista de solicitudes, quejas y reclamos

Por ANA HENRIQUEZ ORREGO  

Experto en análisis y solución de solicitudes, quejas y reclamos  
universitarios

Ordena el  
contenido de este  
caso y categorízalo

Sugiere propuestas  
para abordar caso:  
corto, mediano y...

Detalla las causas  
inmediatas y  
profundas del caso

Recomienda planes  
de capacitación  
o difusión de...



## Asesor Curricular

Por ANA HENRIQUEZ ORREGO  

Asesoro comisiones curriculares para enfrentar desafíos en la mejora curricular para programas educativos

HABILIDADES  
DE ESTE GPT

Te ayudo a crear  
actividades  
didácticas para...

Te ayudo a  
crear actividad  
de evaluación

Te ayudo a crear  
instrumentos  
de evaluación



el fin de proporcionar una visión equilibrada sobre su impacto en el aprendizaje y la enseñanza.

## Aspectos Positivos de la IA en la Educación

- 1. Personalización del Aprendizaje:** La IA permite adaptar los contenidos y métodos de enseñanza a las necesidades individuales de cada estudiante. Esto facilita un aprendizaje más efectivo, ya que los alumnos pueden avanzar a su propio ritmo y recibir apoyo específico en áreas donde tienen dificultades.
- 2. Acceso a Recursos Educativos:** Gracias a la IA, los estudiantes pueden acceder a una amplia variedad de recursos educativos en línea, como tutoriales, ejercicios interactivos y plataformas de aprendizaje. Esto democratiza la educación, permitiendo que más personas accedan a materiales de calidad.
- 3. Análisis de Datos:** La IA puede analizar grandes volúmenes de datos sobre el rendimiento de los estudiantes, lo que permite a los educadores identificar patrones y tendencias. Esto ayuda a mejorar la enseñanza y a tomar decisiones informadas sobre el currículo y las estrategias pedagógicas.
- 4. Automatización de Tareas Administrativas:** La IA puede asumir tareas administrativas, como la calificación de exámenes y la gestión de registros, lo que libera tiempo a los docentes para centrarse en la enseñanza y el apoyo a los estudiantes.
- 5. Aprendizaje Adaptativo:** Las plataformas de aprendizaje impulsadas por IA pueden ajustar el contenido en tiempo real, basándose en las respuestas y el progreso del estudiante, lo que fomenta un entorno de aprendizaje más dinámico y efectivo.

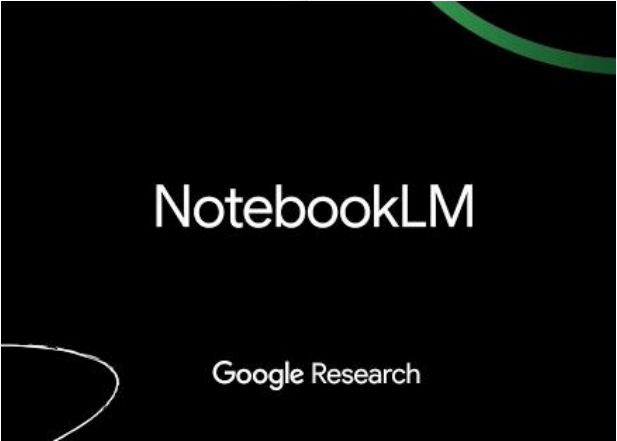
## Aspectos Negativos de la IA en la Educación

- 1. Desigualdad en el Acceso:** No todos los estudiantes tienen el mismo acceso a la tecnología y a las herramientas de IA. Esto puede aumentar la brecha educativa entre



# Napkin





≡ NotebookLM

Fuentes

Seleccionar todas las fuentes ☒

ETIPF1502\_PRESENTAC... ☒

ETICA PROFESIONAL IACC

Añadir nota

✓ Seleccionar todas

Respuesta guardada

Nueva nota guardada

Los dilemas éticos y su abordaie en la intervención profesional

Las fuentes proporcionadas se ce asignatura de Ética Profesional, d sus objetivos, contenidos y activic profundizan en ejemplos especifícos éticos que enfrentan los profesior bargo, podemos extraer informac para comprender cómo se aborde

4 citas

Respuesta guardada

Nueva nota guardada

Los dilemas éticos y su abo intervención profesional

Las fuentes proporcionadas se ce asignatura de Ética Profesional, d sus objetivos, contenidos y activic profundizan en ejemplos especifícos éticos que enfrentan los profesior bargo, podemos extraer informac para comprender cómo se aborde

4 citas

\* Guía del cuaderno

Ayúdame a crear

Preguntas frecuentes

Guía de estudio

Índice

Cronología

Documento de resumen

Resumen

Este documento presenta un curso de ética profesional para estudiantes del Instituto Profesional IACC. El curso está diseñado para preparar a los estudiantes para su futuro desempeño profesional, enfocándose en la aplicación de los principios éticos en contextos laborales y sociales. El curso está dividido en tres unidades: ética y sociedad, ética social, valores y virtudes, y dilemas éticos en la intervención profesional. Cada unidad incluye diferentes actividades semanales, incluyendo foros, controles y cuestionarios, que los estudiantes deben completar para alcanzar los objetivos de aprendizaje y adquirir las habilidades necesarias para aplicar la ética profesional en su área de trabajo.

Resumen de audio

ETICA PROFESIONAL IACC

00:55 / 16:22

Preguntas sugeridas

¿Cómo la asignatura de Ética Profesional busca preparar a los estudiantes para un desempeño laboral éticamente responsable?

¿Qué relación existe entre la ética profesional, los valores, las virtudes y los derechos humanos en el contexto del Instituto Profesional IACC?

¿Cuáles son los principales dilemas éticos que enfrentan los profesionales en su intervención, y cómo se pueden abordar y resolver estos desafíos?

Ver chat

1 fuente

Empieza a escribir...

→

\* Guía del cuaderno

NotebookLM puede cometer errores, así que verifica sus respuestas.

# IA en la Educación

## Análisis y propuestas desde la formación profesional



Potencial  
innovador



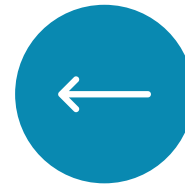
Saber dar  
instrucciones



Actitud crítica y  
consciente de  
sesgos y errores



**Asistentes  
personalizados y  
específicos para  
fines educativos**



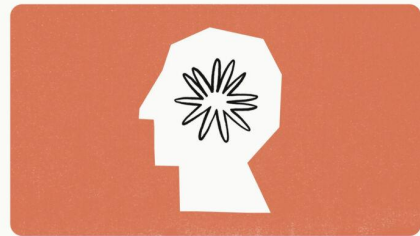
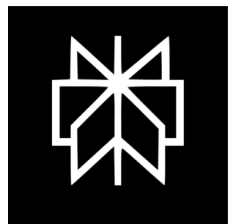
Complemento y  
facilitador



Uso responsable



Aprendizaje  
continuo



# Alucinaciones, errores y sesgos en IA



Poe



Napkin

NotebookLM

Es crucial identificar y mitigar estos fenómenos para maximizar la utilidad de la IA en la educación



**Alucinaciones en IA:** respuestas incorrectas o inventadas sin respaldo en datos reales.



**Errores en IA:** respuestas incorrectas debido a fallos en la comprensión o procesamiento de la información.



**Sesgos en IA:** predisposiciones en las respuestas del modelo causadas por datos de entrenamiento no representativos.

# ¿Cómo mitigar las alucinaciones, los errores y los sesgos de la IA?



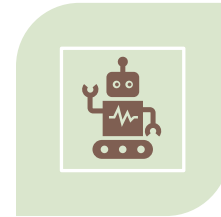
**Proporcionar un contexto claro y específico**



**Formular órdenes específicas y claras**



**Mantener una actitud prudente y consciente de las limitaciones de las herramientas de IA'**



**Crear asistentes personalizados**



**Realizar revisión y validación de los productos generados por IA**

*Si es una institución educativa la que ha definido integrar IA a uno o más de sus procesos debería considerar contar con equipos de auditoría y verificación de resultados*



**¿Has identificado  
alucinaciones en el uso de  
IA?**



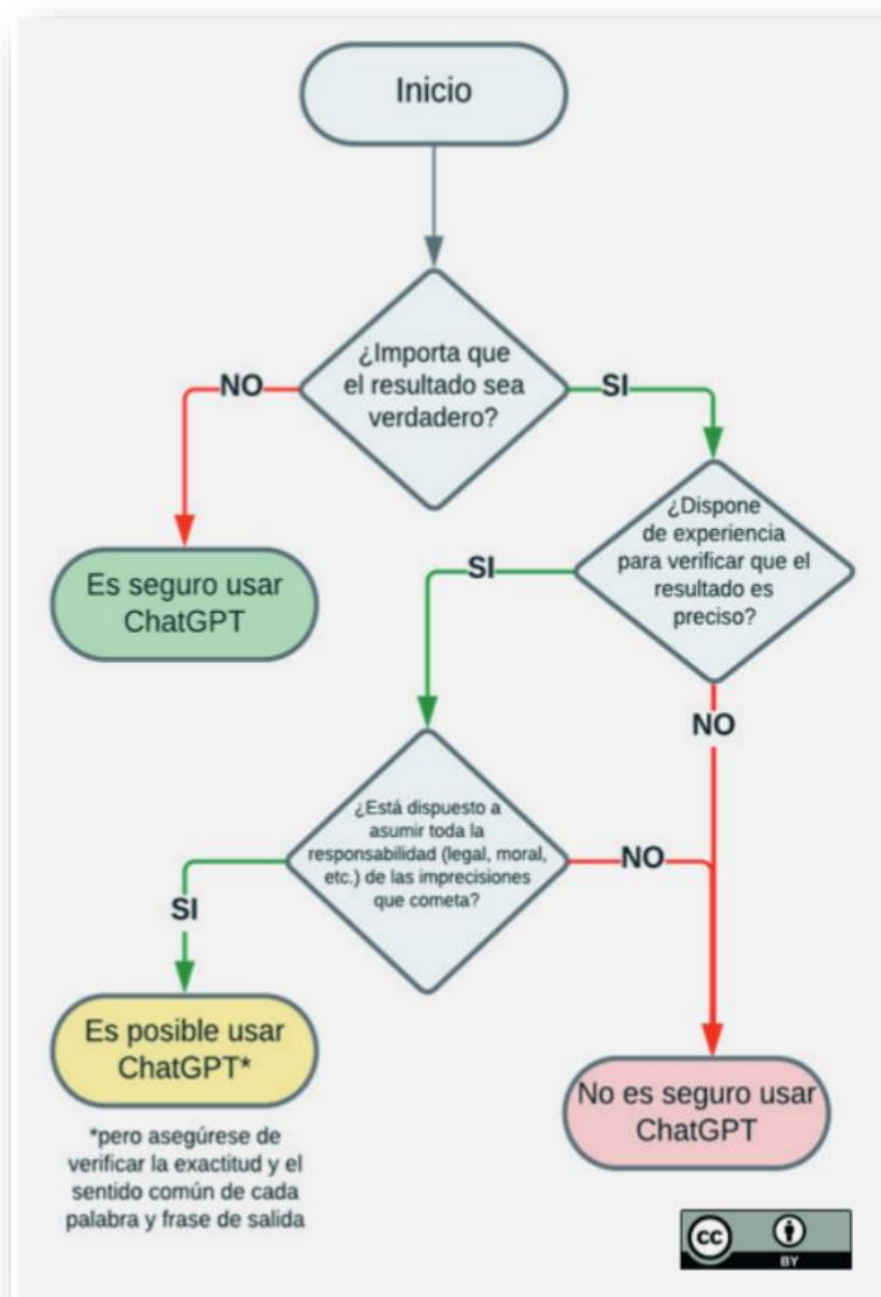
**¿Qué métodos has  
implementado para reducir  
errores en las respuestas  
generadas por IA?**



**¿Qué estrategias  
consideran más efectivas  
para proporcionar buenos  
contextos a los modelos de  
IA en el ámbito educativo?**



Figura 1. ¿Cuándo es seguro utilizar ChatGPT? Fuente: UNESCO (2023, p. 6).







Perfil

Factura

Cuenta

Nombre completo

Vista previa de la característica

Obtenga una vista previa y proporcione comentarios sobre las próximas mejoras de nuestra plataforma. Tenga en cuenta que las características experimentales pueden influir en el comportamiento de Claude y algunas interacciones pueden diferir de la experiencia estándar.

Artefactos

Can you write me a simplified neural network in Python?

Certainly! Here's a simplified example of a basic neural network implemented in Python:

</>

Simple Neural Network in Python

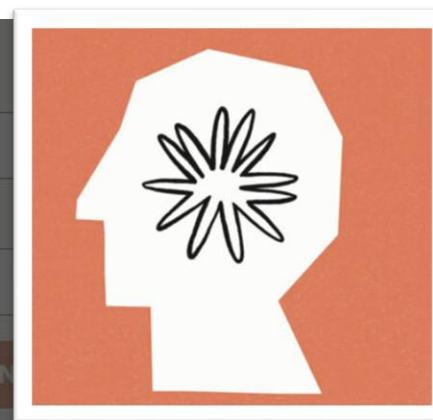
simple-neural-network.py

This example provides a basic understanding of how a neural network works. However, it's important to note that this is a highly simplified version and lacks crucial components such as training, backpropagation, and optimization algorithms that are essential for real

```
1 import numpy as np
2
3 class NeuralNetwork:
4     def __init__(self, input_size, hidden_size, output_size):
5         self.input_size = input_size
6         self.hidden_size = hidden_size
7         self.output_size = output_size
8
9         self.weights_input_hidden = np.random.randn(
10             self.input_size, self.hidden_size)
11         self.weights_hidden_output = np.random.randn(
12             self.hidden_size, self.output_size)
13
14         def sigmoid(self, x):
15             return 1 / (1 + np.exp(-x))
16
17         def forward(self, inputs):
18             hidden_layer = self.sigmoid(np.dot(inputs, self.weights_input_hidden))
19             output_layer = self.sigmoid(np.dot(hidden_layer, self.weights_hidden_output))
20             return output_layer
```

Artefactos

Pídele a Claude que genere contenido como fragmentos de código, documentos de texto o diseños de sitios web, y Claude creará un artefacto que aparecerá en una ventana dedicada junto a tu conversación.



- Artefactos
- Proyectos

## Crear un proyecto personal

¿En qué estás trabajando?

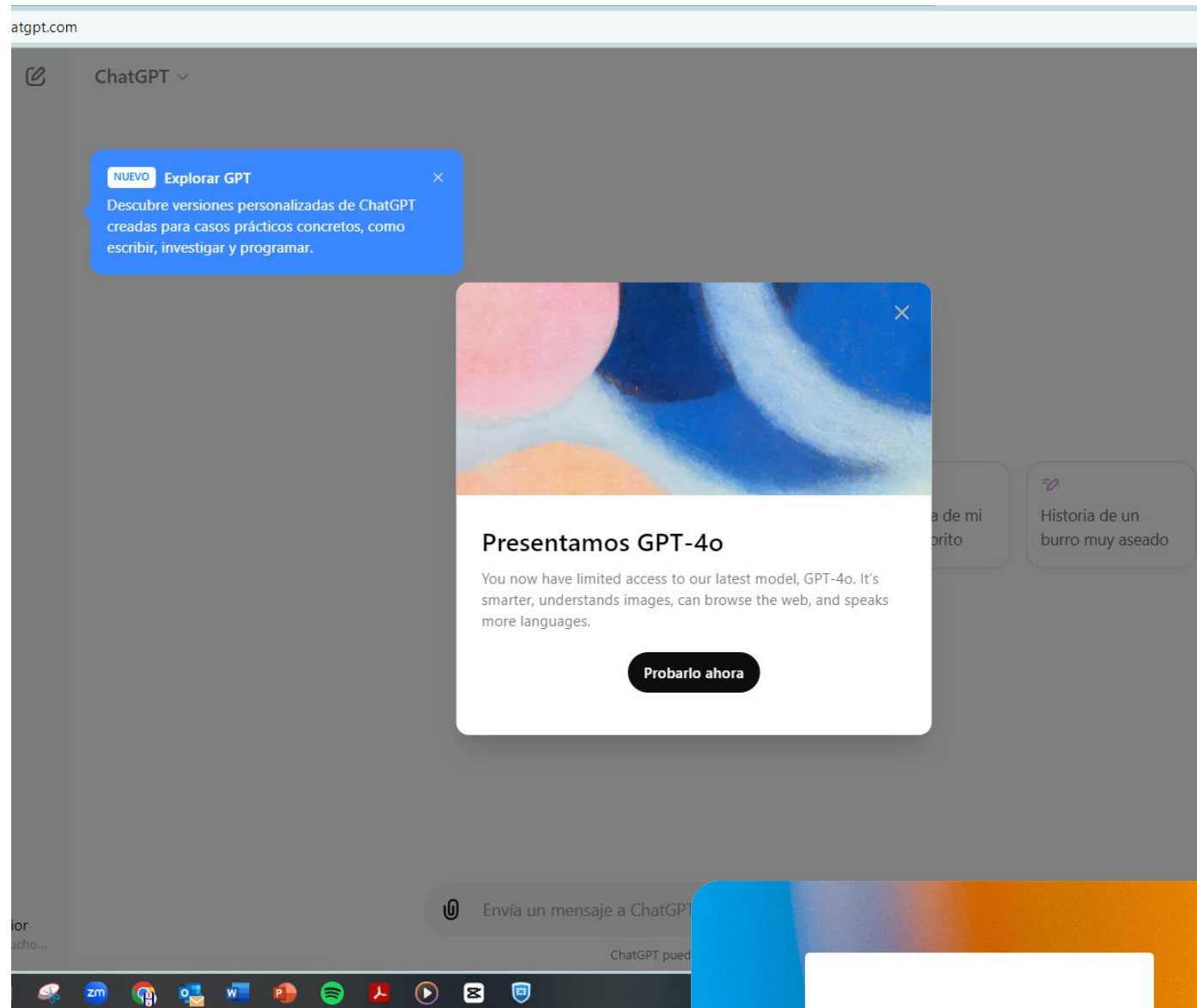
¿Qué estás tratando de lograr?

Cancelar

Crear proyecto



“puedo generar textos coherentes y creativos a partir de lo que le pidas, y crear contenido de todo tipo, desde poemas hasta código...”



**GPT-4o mini**



ChatGPT ▾

AN

## ¿En qué puedo ayudarte?



Crear una imagen



Sorpréndeme



Ayúdame a escribir



Resumir texto

Más



Envía un mensaje a ChatGPT



ChatGPT puede cometer errores. Considera verificar la información importante.

?

- Adjuntar documento de contexto cuando corresponda

- Interacción directa en modo conversacional
- Dar instrucción de trabajo
- Evitar hacer preguntas
- Si necesita buscar información use PERPLEXITY





# ¿Cómo utilizar el máximo potencial de memoria y habilidades de ChatGPT?



1. Personalizar cuenta



2. Activar memoria de interacción



3. Definir si será temporal o recordada la interacción



4. Crear GPTs

## Mis GPT



### Crear un GPT

Personaliza una versión de ChatGPT para un propósito específico



### Creador de Frases

Creador de frases motivacionales amables y en español.



### Organizador de Reuniones

Ordena información de reuniones.



### Asistente de Programas

Guía en la creación de programas de UDLA.



### Asistente Virtual de Historia

Experto formal en diseño de Historia del Siglo XX, etc.



### Observatorio de IA

Asesor experto en español para el Observatorio de IA en la UDLA.



### Redactor de Resultados de Exámenes

Experto en resultados de exámenes de Chile.

## Ajustes

General

Personalización

Discurso

Controles de datos

Perfil de constructor

Seguridad

Instrucciones personalizadas

En >

Memoria



ChatGPT será más útil a medida que chatee, recogiendo detalles y preferencias para adaptar sus respuestas a sus necesidades. [Aprende más](#)

Para entender qué recuerda ChatGPT o enseñarle algo nuevo, simplemente chatea con él:

- "Recuerda que me gustan las respuestas concisas."
- "¡Acabo de recibir un cachorro!"
- "¿Qué recuerdas de mí?"
- "¿Dónde dejamos mi último proyecto?"

Administrar

## Personalizar ChatGPT

### Instrucciones personalizadas

¿Qué te gustaría que ChatGPT supiera sobre ti para brindar mejores respuestas?

Soy de Chile, trabajo en Universidad de Las Américas, Mi cargo es Directora de Auditorías Académicas, me dedico laboralmente a temas de Gestión, calidad, acreditaciones, modelos educativos, procesos de enseñanza y aprendizaje en educación superior, trabajo directamente con la Rectora, Vicerrectores y autoridades académicas. Soy profesora de Historia y me interesa tanto la

799/1500

Ocultar consejos

¿Cómo le gustaría que respondiera ChatGPT?

cuando se trate de HISTORIA como un profesor especializado en historia del arte, pintura y temas históricos en general; cuando se trate de calidad en educación eres un experto en calidad, acreditación, sistema universitario chileno y latinoamericano, conocedor profundo de como se realiza la gestión de universidades en las mejores instituciones del mundo. Conoces en profundidad lo

1414/1500

Habilitar para nuevos chats



Cancelar

Ahorrar

### Iniciadores de pensamiento

- ¿En qué te basas?
- ¿En qué trabajas?
- ¿Cuáles son sus pasatiempos e intereses?
- ¿De qué temas puedes hablar durante horas?
- ¿Cuáles son algunas de las metas que tienes?

### Iniciadores de pensamiento

- ¿Qué tan formal o informal debería ser ChatGPT?
- ¿Qué tan largas o cortas deberían ser generalmente las respuestas?
- ¿Cómo quieres que te traten?
- ¿ChatGPT debería tener opiniones sobre temas o permanecer neutral?

## GPT

Descubra y cree versiones personalizadas de ChatGPT que combinen instrucciones, conocimientos adicionales y cualquier combinación de habilidades.

Buscar GPT

Mis GPT

+ Crear

ChatGPT 4

Model



GPT-4  
With DALL-E, browsing and analysis



GPT-3.5  
Great for everyday tasks



Temporary chat



## Activación de memoria 4



Memoria de habilidades



Memoria de instrucciones



Memoria de formatos de salida



Memoria de Fuentes de información

# Hallazgos y propuestas para integrar IA generativa

EDUCACIÓN

# Usos de la IA Generativa en Contextos Educativos

---

Diseño de documentos relacionados con aseguramiento de calidad

Creación de contenido educativo personalizado

Desarrollo de tutores de aprendizaje - asistentes virtuales

Generación de simulaciones educativas

Gestión académica administrativa



# PROMPT

Instrucción o conjunto de instrucciones proporcionadas a un modelo de inteligencia artificial para generar una respuesta específica. Puede incluir preguntas, descripciones o tareas, y sirve como guía para orientar la salida del modelo.



**Claridad:** Expresado de forma precisa y comprensible.



**Contexto:** Proporciona información relevante para la tarea.



**Especificidad:** Detalles necesarios para obtener la respuesta deseada.



**Objetivo:** Define claramente el propósito del prompt.



**Limitaciones:** Establece restricciones o condiciones específicas.



**Formato:** Estructurado de manera lógica y coherente.



**Lenguaje apropiado:** Uso de terminología adecuada al tema y audiencia.

# 10 tips para sacar el máximo provecho a de la IA



NotebookLM

**Dar instrucciones  
claras**

**Evitar preguntas  
abiertas demasiado  
generales**

**Aportar contexto  
adicional**

**Asignar un rol**

**Usar formatos  
específicos**

**Solicitar ejemplos y  
detalle**

**Iterar y refinar las  
tareas e  
instrucciones**

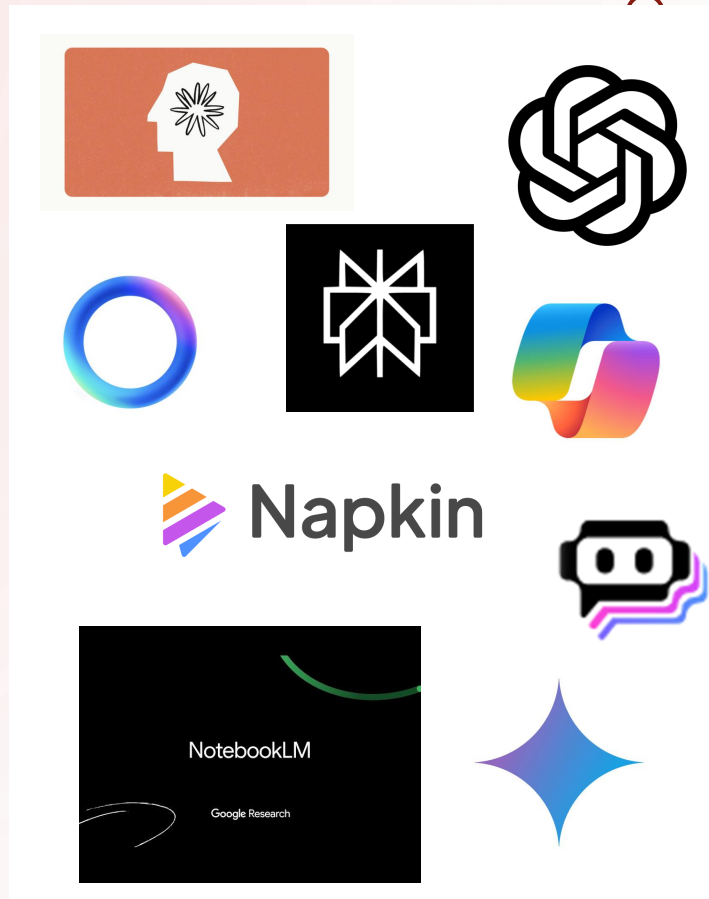
**Usar prompts  
detallados**

**Combinar varias  
acciones o tareas  
relacionadas**

**Probar diferentes  
enfoques**

# CONSEJOS PARA INTERACTUAR CON LA IA GENERATIVA EN CONTEXTOS ACADÉMICOS

- Define claramente el **propósito** de interacción con la IA
- Sé específico en tus **indicaciones**
- Da **instrucciones** claras y directas
- Proporciona **contexto**
- Exige **estructuras formales**
- Proporciona **retroalimentación** precisa
- Prueba **diferentes enfoques** si es necesario
- Siempre se requiere **validar**



# Interacciones con la IA generativa



¿Qué tipo de interacción tienes con la IA?

# Posibles usos de IA en aseguramiento de la calidad



**Revisión y mejora de documentos y procedimientos**



**Creación y diseño de procedimientos y programas**



**Revisión y alineación curricular**



**Análisis de datos y resultados**



**Redacción y mejora de informes**



**Preparación y socialización de materiales**



**Guías y simulación**



**Revisión de evidencia para acreditación y certificación**

# Opciones de IA en diseño curricular

---

Creación o mejora de programas de asignatura

Procesamiento de información proveniente de empleadores

Integración de sellos institucionales en programas existentes

Creación de programas para el desarrollo de habilidades genéricas

Descripción de áreas disciplinares

Identificación y definición de líneas curriculares

Graduación de resultados de aprendizaje en niveles de logro

Identificación de brechas entre el modelo educativo y el plan de estudio

Identificación de áreas o ámbitos de mejora de un perfil de egreso contra guías y manuales institucionales

Diseño de actividades de aprendizaje y evaluación alineadas con los resultados de aprendizaje

Revisión y actualización de contenidos curriculares para asegurar su relevancia y actualidad

Incorporación de tecnologías educativas y metodologías innovadoras en el currículo

Evaluación continua y retroalimentación para la mejora del diseño curricular

Coordinación con equipos docentes para asegurar la coherencia y alineación del currículo

Análisis de tendencias educativas y del mercado laboral para la actualización curricular

# Opciones de IA en Tutorías Personalizadas para estudiantes:



Colabora en comprensión de textos

Ayuda a organizar estudio de contenidos

Orienta para realizar actividades y tareas

Corrige y apoya en mejora de ejercicios o informes

Organiza información y la estructura

Identificación de Fortalezas y Debilidades de los Estudiantes

Recomendaciones Personalizadas de Estudio

Generación de Material de Apoyo Personalizado

Monitoreo y Retroalimentación en Tiempo Real

Planificación de Estudio Personalizada

Detección Temprana de Necesidades de Apoyo

Facilita traducción

Ayuda a realizar informes de investigación

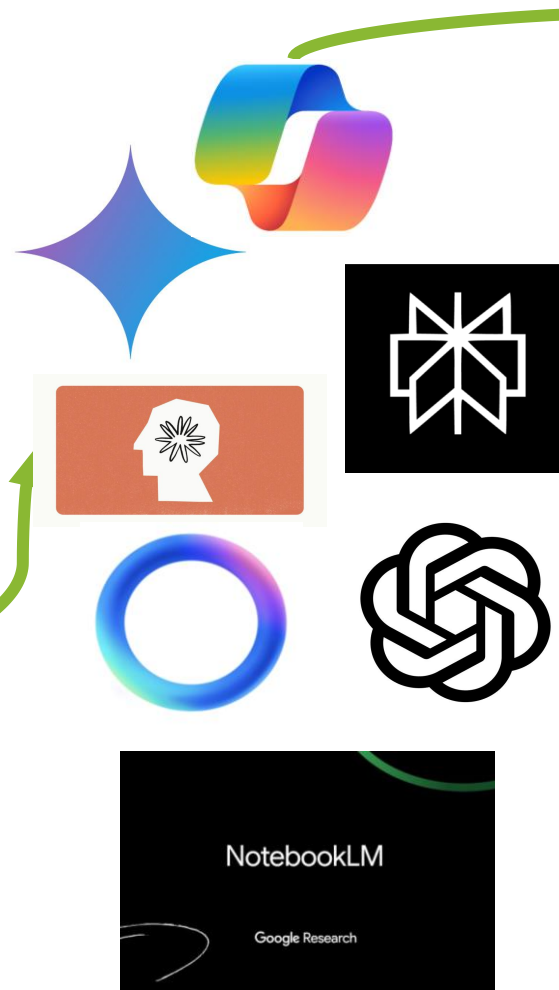
Ayuda a revisar, corregir y mejorar redacción

# IA: Perspectiva de estudiante

## INSUMOS Contextos

- Nombre de carrera, asignatura, módulo, nivel
- Documentos para analizar y estudiar
- Orden de trabajo para la IA

Nunca hacer preguntas sin antes aportar insumos, contextos, información....



- Tutor
- Corrector
- Colaborador
- Orientador

Para guiar aprendizaje, análisis o mejora de un producto, informe, tarea.

**COMPORTAMIENTO**  
**Resultados - productos**



# USO DE IA PARA APRENDER

## (ORIENTAR A ESTUDIANTES)

### Ejemplos de buen uso de IA

- ❖ Para estudiar
- ❖ Para activar ideación
- ❖ Para comprender mejor un texto
- ❖ Para iniciar lecturas
- ❖ Para evaluar conocimientos y habilidades
- ❖ Para organizar información
- ❖ Para categorizar información
- ❖ Para sugerir mejoras de informes o tareas
- ❖ Validar y corroborar información con diversas fuentes

### Ejemplos de mal uso:

- ❖ Pasar por propias creaciones de la IA
- ❖ Considerar válida y correcta una información dada por IA sin contrastar y verificar con otras fuentes

# Diseño de propuestas didácticas potenciadas con IA

---



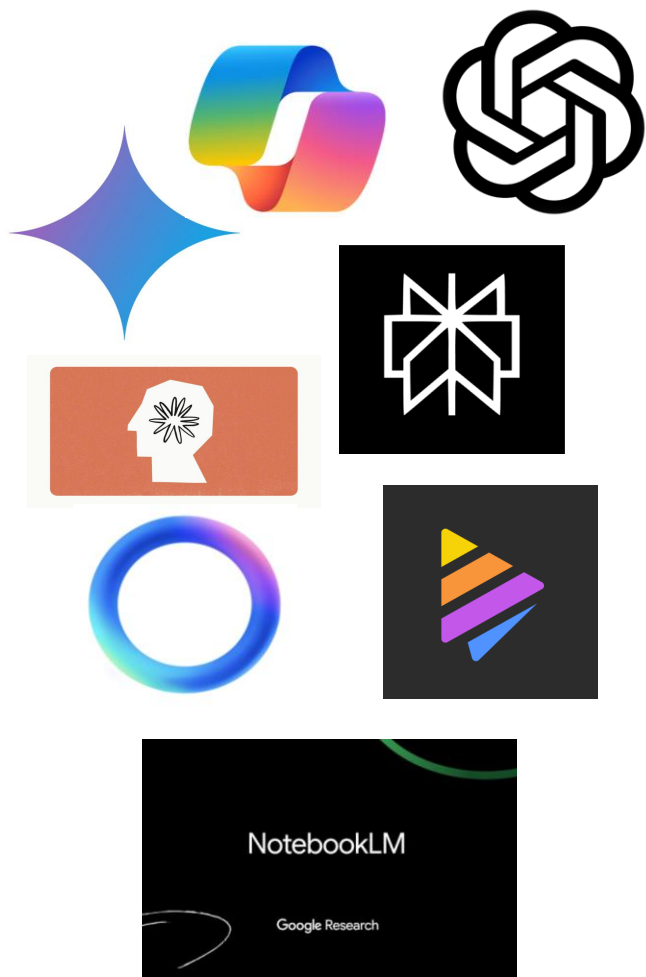
Primera etapa: acciones y  
productos aislados

ChatBOT – GPTs o asistentes educativos  
Materiales de aprendizaje  
Actividades de uso de recursos



Segunda etapa: propuestas  
integradas DUA

Propuestas que buscan integrar un conjunto de  
herramientas y ofrecer rutas de aprendizaje con uso e  
interacción con IA genérica e IA personalizada



Ejemplos de  
propuestas  
didácticas  
potenciadas con IA



**iacc** instituto profesional



- ¿Qué es un dilema ético y cómo resolverlo?
- ¿Cuáles son las principales teorías éticas y...
- Ayúdame a organizar mi estudio sobre...
- Dame un ejemplo de un dilema ético en ...

¿Cuáles son los principales dilemas éticos que enfrentan los profesionales en su intervención, y cómo se pueden abordar y resolver estos desafíos?

¿Qué  
necesitaríamos  
para hacer de  
esta propuesta  
algo más  
robusto?



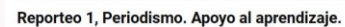
Detalle de contenidos



Detalle de materiales de trabajo



Detalle de bibliografía







## Noticias Falsas

## Noticias Falsas: Un Desafío Moderno

### Reporteo y Reportero: Fundamentos del Periodismo

El reporteo es la base del periodismo. Consiste en recolectar información mediante observación y diálogo con fuentes. El reportero es un periodista de campo que investiga y verifica datos en el lugar de los hechos.

### Tutor de asignatura reporteo 1 periodo

Por ANA HENRIQUEZ ORREGO  
Colaboro para desarrollar tu aprendizaje de Reporteo 1 - Periodismo

¿En qué te puedo ayudar?

### REDACC

Por ANA HENRIQUEZ ORREGO

Asistente para revisar y mejorar redacción de noticias. Destinado a estudiantes de periodismo.

Revisar y mejorar una noticia

Cómo detectar fake news

Redactar una noticia



### Combatiendo la Desinformación

#### Pensamiento Crítico

Analizar y evaluar la información de manera crítica

### Confianza en los Medios Tradicionales

Confiar en fuentes de noticias establecidas para obtener información precisa

### Noticias Falsas

Sorpresa

Rechazo

Temor

### Prácticas de Periodismo Ético

Transparencia en la Información

Corrección Inmediata de Errores

Evitar Conflictos de Interés

Uso Responsable de las Redes Sociales

Evitar la Sensacionalización

Promoción del Pensamiento Crítico

Adherencia a la Verdad y la Honestidad

Evaluar Reacciones Emocionales

Verificar Fuentes

Comparar con Otros Medios

Usar Herramientas de Búsqueda Inversa

Analizar el Contexto

bookLM

PERIODISMO PROGRAMA REPORTEO 1

Configuración

Añadir nota

Seleccionar todas

Resumen de audio

Guía del cuaderno

Resumen de audio

Guía del cuaderno

Guía del cuaderno

Guía del cuaderno

Guía del cuaderno

Guía del cuaderno

Guía del cuaderno

Guía del cuaderno

Guía del cuaderno

Guía del cuaderno

Guía del cuaderno

Guía del cuaderno

Guía del cuaderno

Guía del cuaderno

Guía del cuaderno

Guía del cuaderno

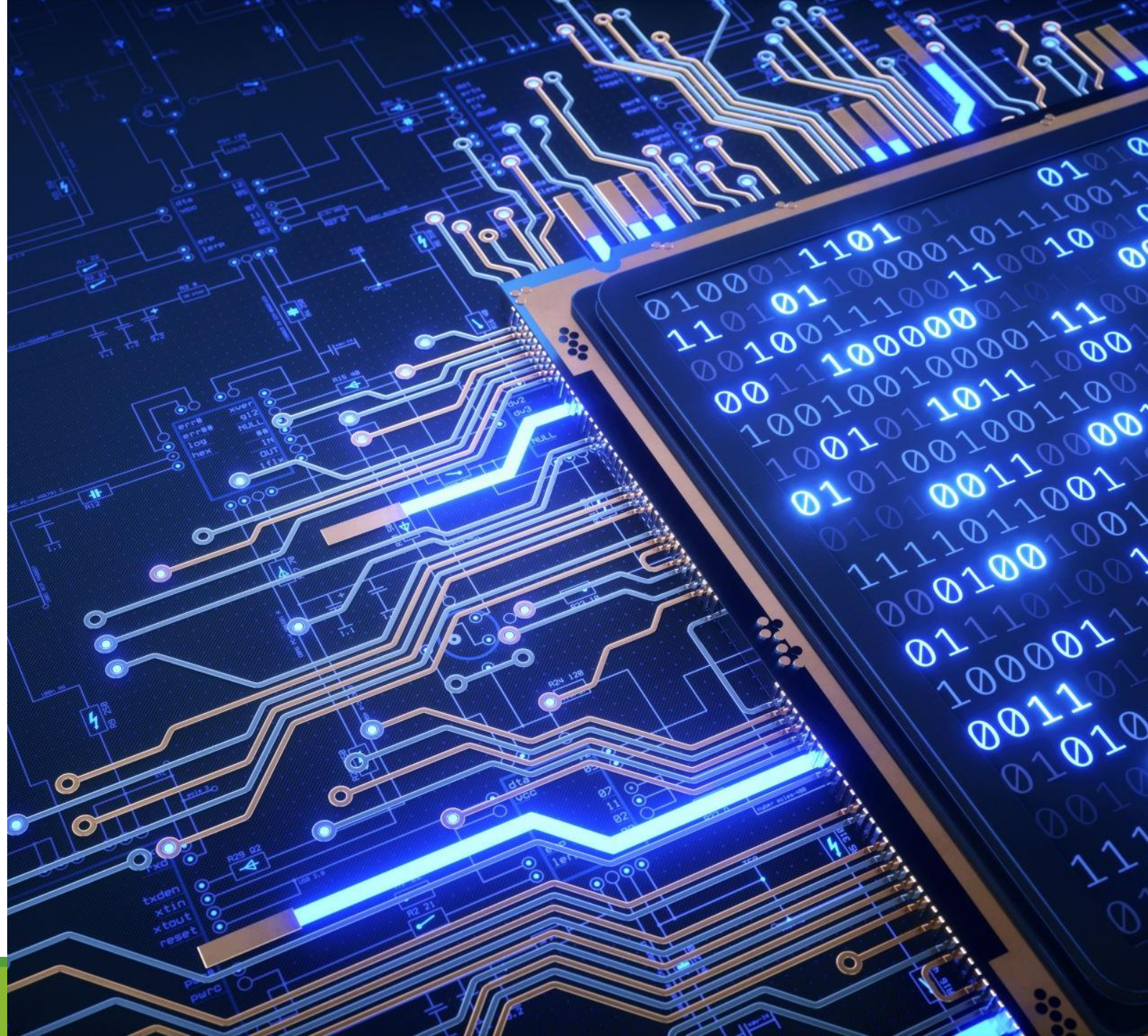
Guía del cuaderno



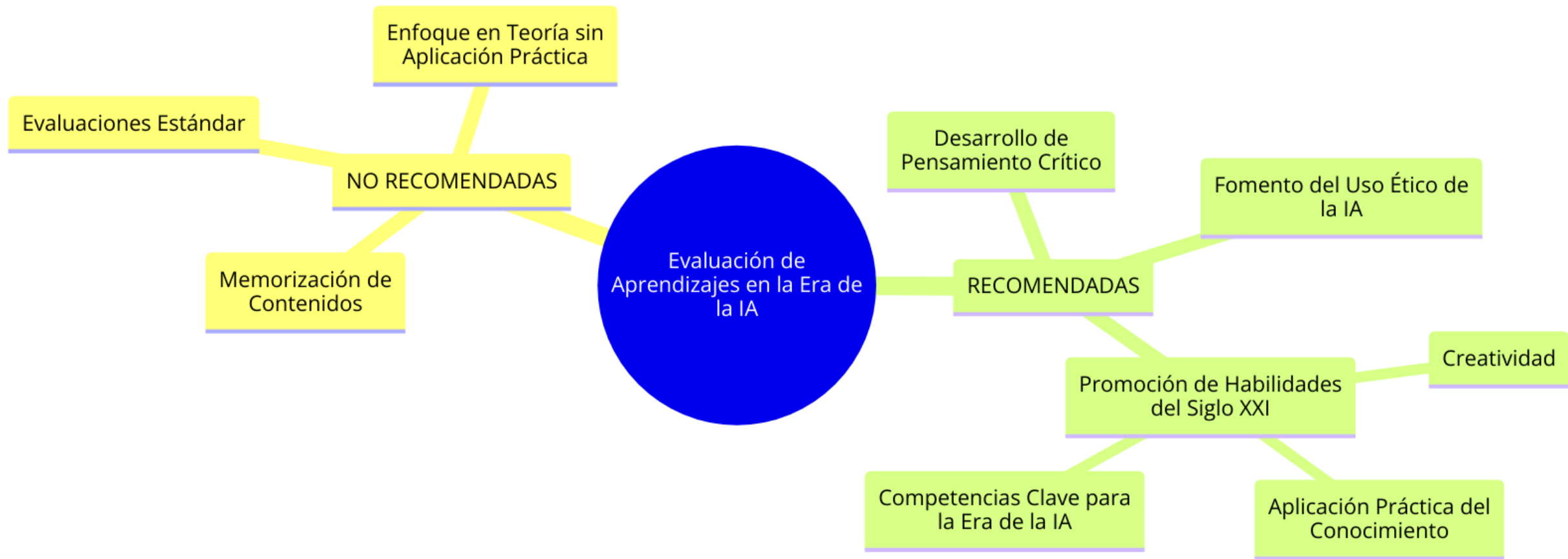
Reporteo 1, Periodismo. Apoyo al aprendizaje.



# Evaluar aprendizajes en tiempos de Inteligencia Artificial







# Evaluación de aprendizajes en la era digital

ELABORADO CON DIAGRAMS GPT

**Tabla 1:**  
Evaluaciones no  
recomendadas  
en la era de IA  
generativa

Tipo de Evaluación	Características	Razones para Limitar su Uso
<b>Entrega de respuestas al alcance de un clic</b>	Evaluaciones que se centran en la entrega de respuestas que se pueden encontrar fácilmente en línea, como definiciones o informes.	<ul style="list-style-type: none"> <li>- Fomentan la memorización y el copiado en lugar del análisis y la comprensión.</li> <li>- No desarrollan habilidades de investigación ni pensamiento crítico.</li> </ul>
<b>Exámenes de opción múltiple</b>	Preguntas con varias respuestas posibles, donde solo una es correcta.	<ul style="list-style-type: none"> <li>- Fomentan la memorización en lugar del entendimiento profundo.</li> <li>- Limitan la capacidad de evaluar el pensamiento crítico y la creatividad.</li> </ul>
<b>Pruebas de verdadero o falso</b>	Preguntas que requieren que el estudiante elija entre dos opciones: verdadero o falso.	<ul style="list-style-type: none"> <li>- No permiten una evaluación profunda del conocimiento.</li> <li>- Pueden incentivar la adivinación.</li> </ul>
<b>Exámenes de llenado de espacios en blanco</b>	Preguntas que requieren que el estudiante complete espacios en blanco con la respuesta correcta.	<ul style="list-style-type: none"> <li>- Se centran en la memorización de detalles específicos.</li> <li>- No evalúan la comprensión global ni la capacidad de aplicar conocimientos.</li> </ul>
<b>Evaluaciones basadas en la repetición</b>	Pruebas que evalúan la capacidad del estudiante para recordar y repetir información.	<ul style="list-style-type: none"> <li>- No fomentan el pensamiento crítico ni la comprensión profunda.</li> <li>- No son efectivas para medir habilidades de resolución de problemas.</li> </ul>
<b>Pruebas de conocimiento aislado</b>	Evaluaciones que se centran en un área de conocimiento específica sin integrarla con otras áreas o aplicaciones prácticas.	<ul style="list-style-type: none"> <li>- No reflejan la naturaleza interdisciplinaria del aprendizaje moderno.</li> <li>- No evalúan la capacidad de los estudiantes para conectar conceptos.</li> </ul>

Tabla 1:  
Evaluaciones no  
recomendadas  
en la era de IA  
generativa

Tipo de Evaluación	Características	Razones para Limitar su Uso
<b>Entrega de respuestas al alcance de un clic</b>	Evaluaciones que se centran en la entrega de respuestas que se pueden encontrar fácilmente en línea, como definiciones o informes.	<ul style="list-style-type: none"> <li>- Fomentan la memorización y el copiado en lugar del análisis y la comprensión.</li> <li>- No desarrollan habilidades de investigación ni pensamiento crítico.</li> </ul>
<b>Exámenes de opción múltiple</b>	Preguntas con varias respuestas posibles, donde solo una es correcta.	<ul style="list-style-type: none"> <li>- Fomentan la memorización en lugar del entendimiento profundo.</li> <li>- Limitan la capacidad de evaluar el pensamiento crítico y la creatividad.</li> </ul>
<b>Pruebas de verdadero o falso</b>	Preguntas que requieren que el estudiante elija entre dos opciones: verdadero o falso.	<ul style="list-style-type: none"> <li>- No permiten una evaluación profunda del conocimiento.</li> <li>- Pueden incentivar la adivinación.</li> </ul>
<b>Exámenes de llenado de espacios en blanco</b>	Preguntas que requieren que el estudiante complete espacios en blanco con la respuesta correcta.	<ul style="list-style-type: none"> <li>- Se centran en la memorización de detalles específicos.</li> <li>- No evalúan la comprensión global ni la capacidad de aplicar conocimientos.</li> </ul>
<b>Evaluaciones basadas en la repetición</b>	Pruebas que evalúan la capacidad del estudiante para recordar y repetir información.	<ul style="list-style-type: none"> <li>- No fomentan el pensamiento crítico ni la comprensión profunda.</li> <li>- No son efectivas para medir habilidades de resolución de problemas.</li> </ul>
<b>Pruebas de conocimiento aislado</b>	Evaluaciones que se centran en un área de conocimiento específica sin integrarla con otras áreas o aplicaciones prácticas.	<ul style="list-style-type: none"> <li>- No reflejan la naturaleza interdisciplinaria del aprendizaje moderno.</li> <li>- No evalúan la capacidad de los estudiantes para conectar conceptos.</li> </ul>

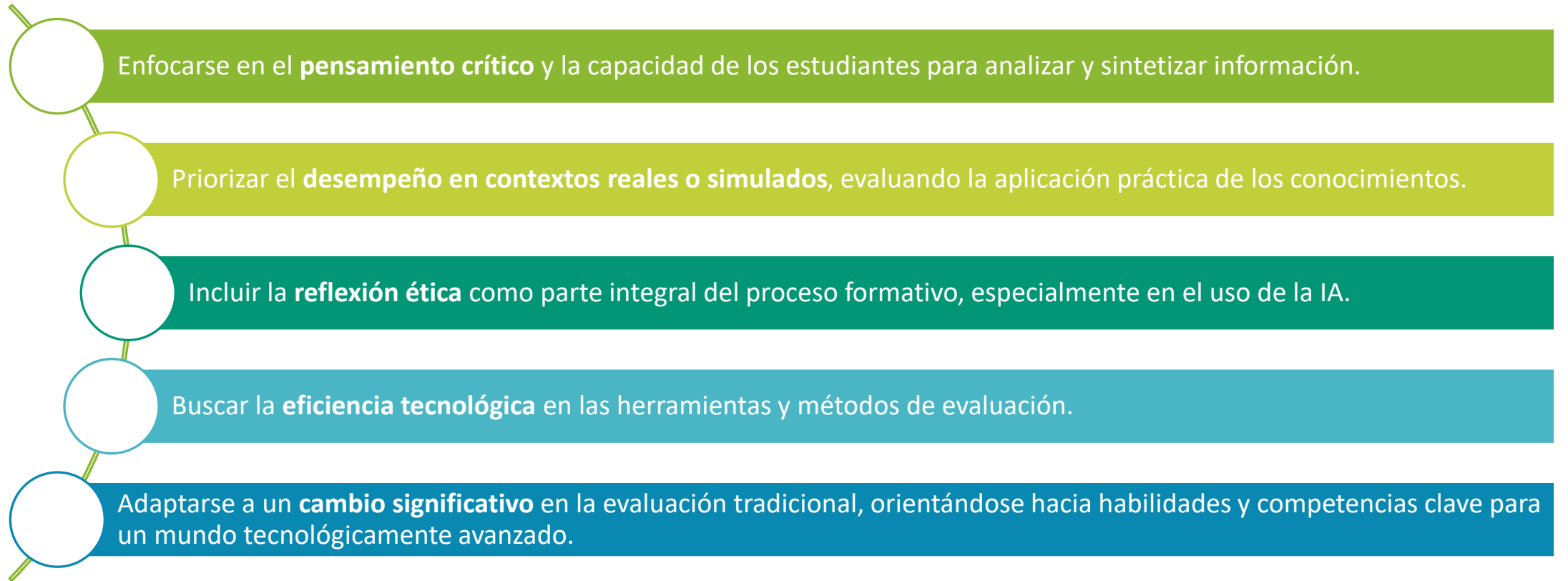
Tabla 2: Evaluaciones recomendadas en la era de IA generativa

Tipo de Evaluación	Características	Razones para su Uso	Opciones para Integrar IA Generativa
Portafolio de Evidencias	Colección de trabajos y proyectos que demuestran el aprendizaje y progreso del estudiante a lo largo del tiempo.	<ul style="list-style-type: none"><li>- Permite una evaluación integral y continua.</li><li>- Fomenta la reflexión y el autoaprendizaje.</li></ul>	- Uso de herramientas de IA para organizar y presentar el portafolio de manera interactiva y visual.
Presentación Pública de Resultados	Los estudiantes presentan sus hallazgos y aprendizajes frente a una audiencia, explicando el proceso y los resultados.	<ul style="list-style-type: none"><li>- Desarrolla habilidades de comunicación y exposición.</li><li>- Permite evaluar la comprensión y capacidad de síntesis.</li></ul>	- Utilización de IA para generar presentaciones dinámicas y visualizaciones de datos.
Videos de Explicación de Resultados	Creación de videos donde los estudiantes explican conceptos, procesos o resultados de sus proyectos.	<ul style="list-style-type: none"><li>- Fomenta la creatividad y el dominio del contenido.</li><li>- Permite evaluar la capacidad de comunicar ideas complejas de manera clara.</li></ul>	- Uso de herramientas de edición de video impulsadas por IA para mejorar la calidad y claridad de las explicaciones.
Enseñanza entre Compañeros	Los estudiantes preparan y enseñan un tema o concepto a sus compañeros, utilizando todos los recursos disponibles, incluida la IA generativa.	<ul style="list-style-type: none"><li>- Desarrolla habilidades pedagógicas y de liderazgo.</li><li>- Fomenta la colaboración y el aprendizaje activo.</li></ul>	- Aplicación de IA para crear materiales de enseñanza personalizados y adaptativos.
Proyectos Interdisciplinarios	Proyectos que integran conocimientos de diversas áreas para resolver problemas complejos o crear productos innovadores.	<ul style="list-style-type: none"><li>- Fomenta la aplicación práctica del conocimiento.</li><li>- Desarrolla habilidades de trabajo en equipo y pensamiento crítico.</li></ul>	- Uso de IA para analizar datos, generar ideas y prototipos, y optimizar soluciones.

# Evaluaciones recomendadas en la era de IA generativa

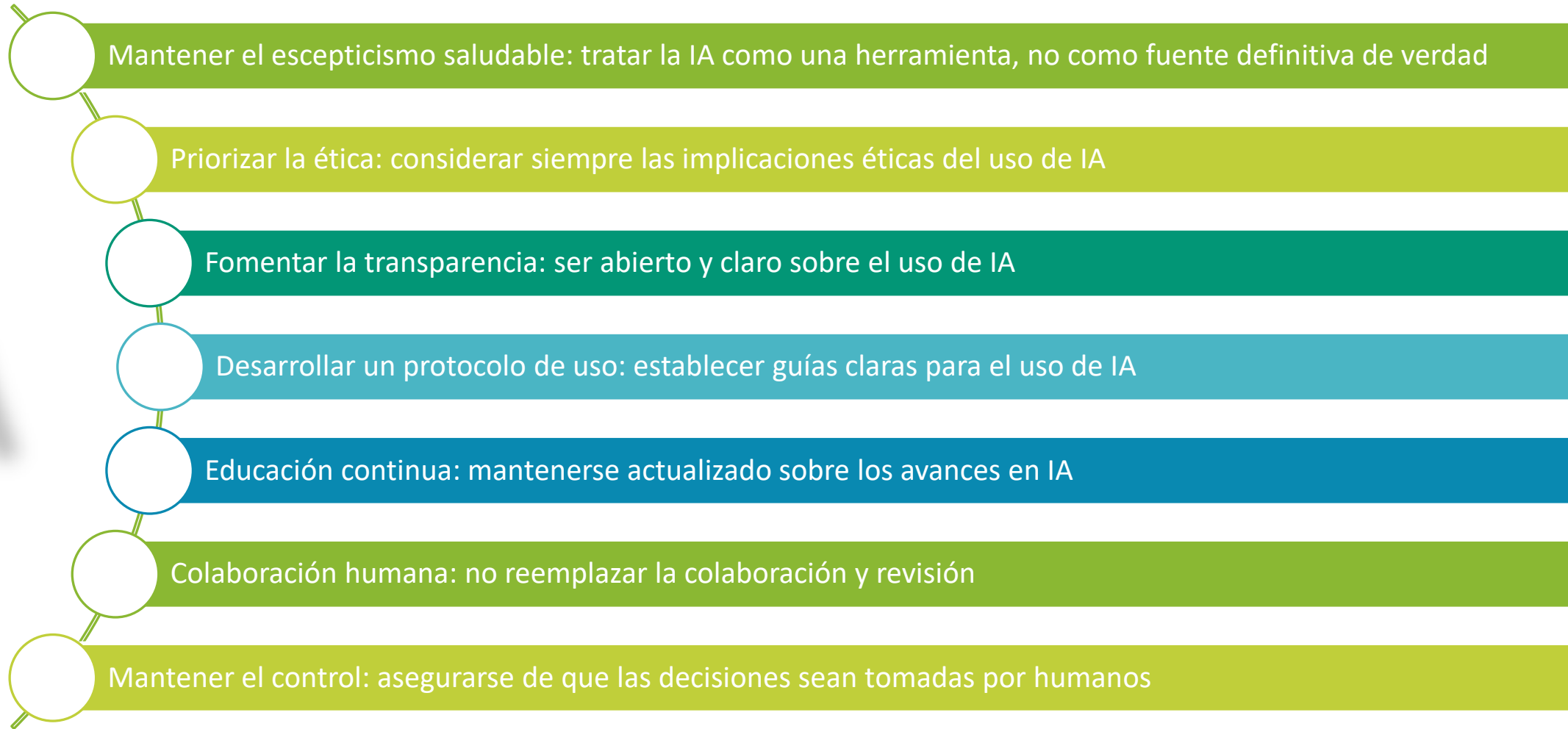
Tipo de Evaluación	Características	Razones para su Uso	Opciones para Integrar IA Generativa
Elaboración de Informes y Defensas	Preparación de informes escritos o presentaciones orales que detallan el proceso y resultados de una investigación o proyecto, seguidos de una defensa.	<ul style="list-style-type: none"><li>- Evalúa la capacidad de análisis y síntesis.</li><li>- Permite evaluar habilidades de argumentación y defensa de ideas.</li></ul>	<ul style="list-style-type: none"><li>- Integración de herramientas de IA para análisis de datos, generación de gráficos y simulaciones en los informes.</li></ul>
Desarrollo de Productos	Creación de productos tangibles o digitales que demuestren la aplicación de conocimientos y habilidades técnicas.	<ul style="list-style-type: none"><li>- Fomenta la innovación y el emprendimiento.</li><li>- Permite evaluar habilidades prácticas y técnicas.</li></ul>	<ul style="list-style-type: none"><li>- Uso de IA para diseño, modelado y optimización de productos.</li></ul>
Evaluación Basada en Competencias	Evaluación centrada en el dominio de competencias específicas, demostrado a través de tareas y proyectos reales.	<ul style="list-style-type: none"><li>- Alinea la evaluación con las habilidades requeridas en el mundo real.</li><li>- Promueve el aprendizaje significativo y aplicado.</li></ul>	<ul style="list-style-type: none"><li>- Aplicación de IA para crear simulaciones y entornos virtuales que permitan demostrar competencias.</li></ul>
Simulaciones y Juegos de Rol	Uso de simulaciones o juegos de rol para recrear situaciones reales donde los estudiantes deben aplicar sus conocimientos y tomar decisiones.	<ul style="list-style-type: none"><li>- Desarrolla habilidades de toma de decisiones y resolución de problemas.</li><li>- Permite evaluar la capacidad de aplicar teoría a la práctica.</li></ul>	<ul style="list-style-type: none"><li>- Integración de IA para generar simulaciones realistas y adaptativas que respondan a las acciones de los estudiantes.</li></ul>
Autoevaluación y Evaluación entre Pares	Los estudiantes evalúan su propio trabajo o el de sus compañeros, proporcionando retroalimentación constructiva basada en criterios claros.	<ul style="list-style-type: none"><li>- Fomenta la reflexión y el desarrollo personal.</li><li>- Promueve la responsabilidad y el aprendizaje colaborativo.</li></ul>	<ul style="list-style-type: none"><li>- Uso de IA para analizar y proporcionar retroalimentación basada en criterios objetivos, complementando la evaluación humana.</li></ul>

# Desafíos y Oportunidades: Reflexiones sobre la Evaluación en la Era de la inteligencia artificial

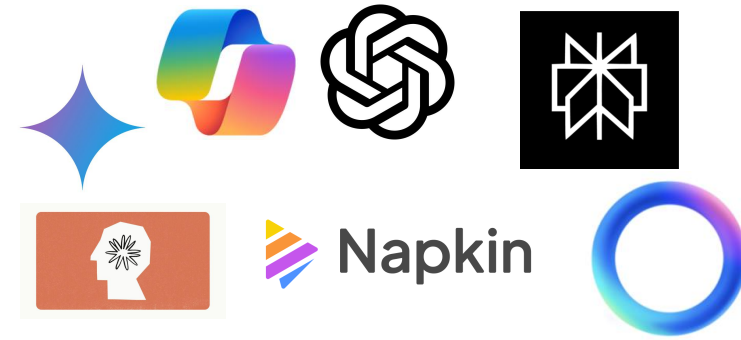


# Síntesis de precauciones

IA



# Opciones para usar IA



## CASUAL

- Plantear preguntas
- Interacción aislada
- Temas lúdicos
- Temas puntuales
- Pedir ayuda en revisión
- \*\*Preguntas sobre el futuro\*\*

¿usamos IA para temas superfluos donde no importa la calidad del resultado?

## SISTEMÁTICA

- Procesar información
- Categorizar información
- Aplicar formato
- Realizar tareas rutinarias
- Desarrollar propuestas a partir de instrucción

¿usamos IA para temas laborales, para ámbitos educativos?



# Uso serio, formal, laboral, educativo

---

Debemos aprender a dialogar con la IA

Debemos interiorizarnos sobre sus características y límites

Debemos saber sobre alucinaciones, errores y sesgos

Debemos aprender estrategias para mitigar los problemas de la IA

Debemos verificar veracidad de información

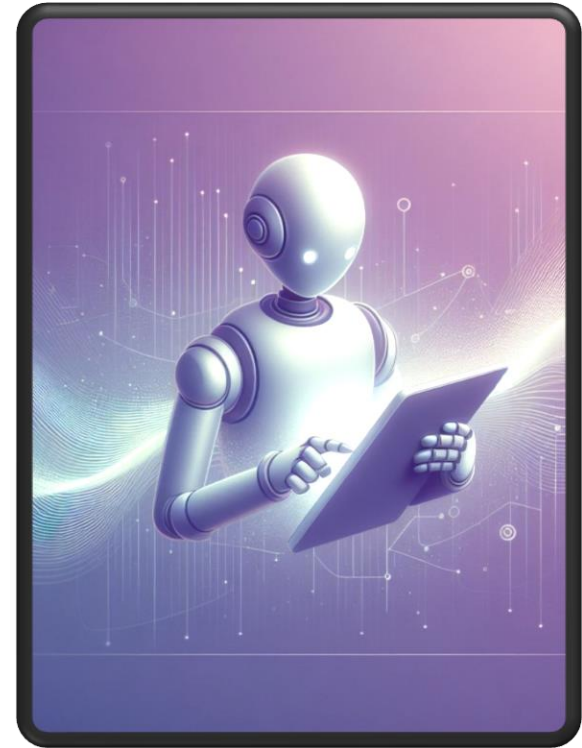
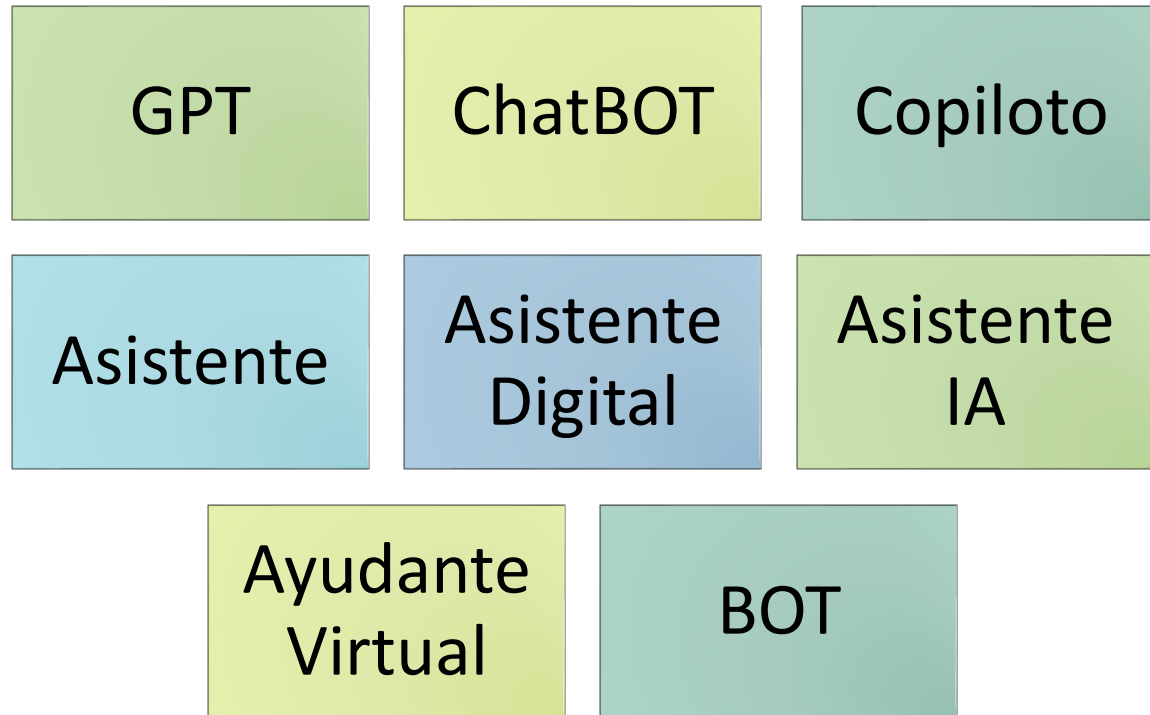
Sólo validar cuando cumpla requerimientos

Aun no tenemos IA infalibles



Los asistentes  
personalizados  
permiten mitigar los  
sesgos, errores y  
alucinaciones de la IA

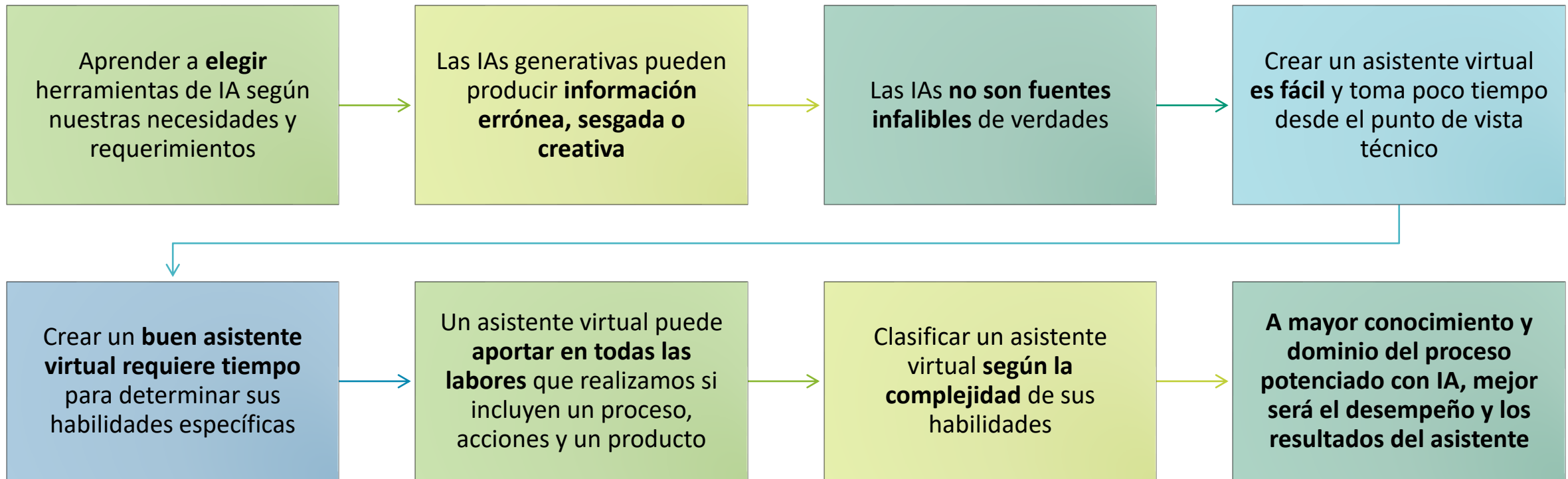
# Diversos nombres para una misma herramienta



Permiten precisar, personalizar y definir rol de la IA en procesos donde se ha definido integrarla

# Ideas clave al momento de usar IA

---





## Diseño Curricular

Diseño de programas de asignaturas  
Propuesta de situaciones de aprendizaje,  
Generación de instrumentos de  
evaluación.



## Tutores para Estudiantes

Orientación académica, Resolución de  
dudas, Motivación y apoyo emocional.



## Tareas de Gestión Docente

Planificación de clases, Administración de  
evaluaciones, Comunicación con  
estudiantes.



## Desarrollo Profesional

Formación continua, Red de contactos,  
Evaluación de desempeño.



## Comunicación y Colaboración

Coordinación de equipos, Gestión de  
proyectos, Colaboración en tiempo real.

# Asistentes Virtuales en el Ámbito Educativo



El mejor  
asistente  
personal será  
creado por el  
usuario



# Cómo elegir el modelo de IA más útil para fines académicos



Capacidad para generar contenido relevante y preciso



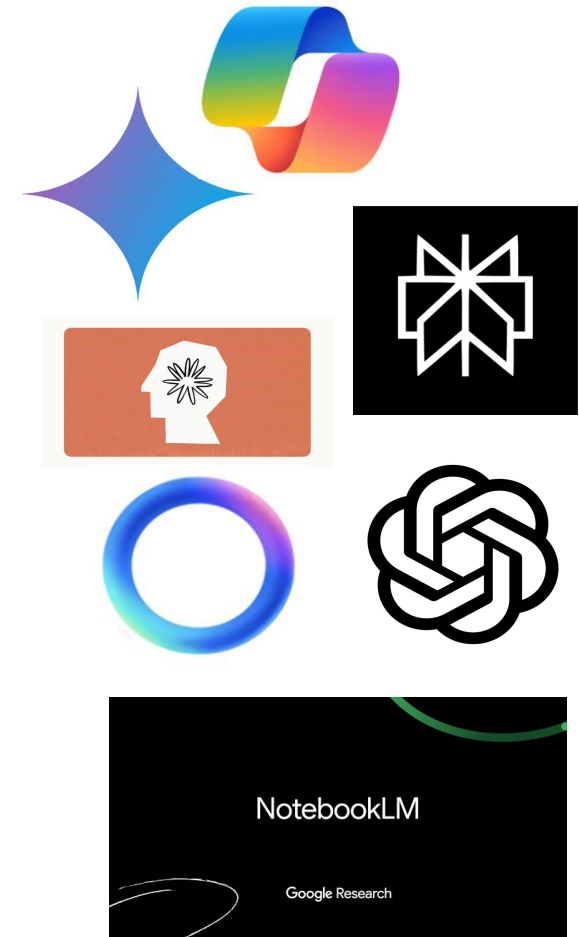
Capacidad para atender instrucciones complejas



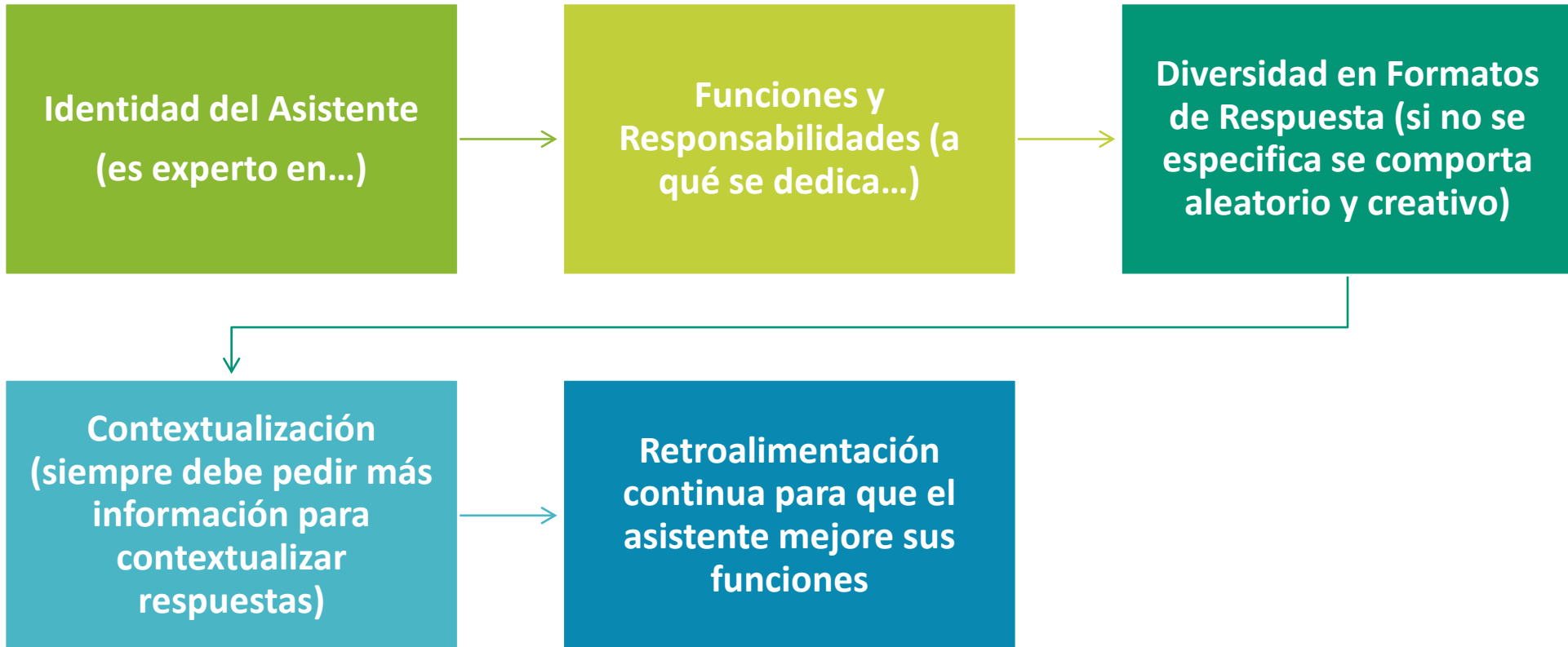
Nivel de personalización en habilidades específicas



Capacidad para manejar diversos formatos de entrada y salida de información



# Consideraciones para crear el ASISTENTE VIRTUAL con IA





# EJERCICIO SUGERIDO

## Paso 1. Lluvia de ideas

Crear asistente virtual

Elegir proceso o subprocesos (se recomienda partir por uno simple)

Listar detalladamente las acciones que implica realizar ese proceso

Identificar características ideales del colaborador a quien le encargarías esa tarea.

Articular los pasos y acciones que debería aplicar el asistente

Qué debería hacer

Cómo debería comportarse

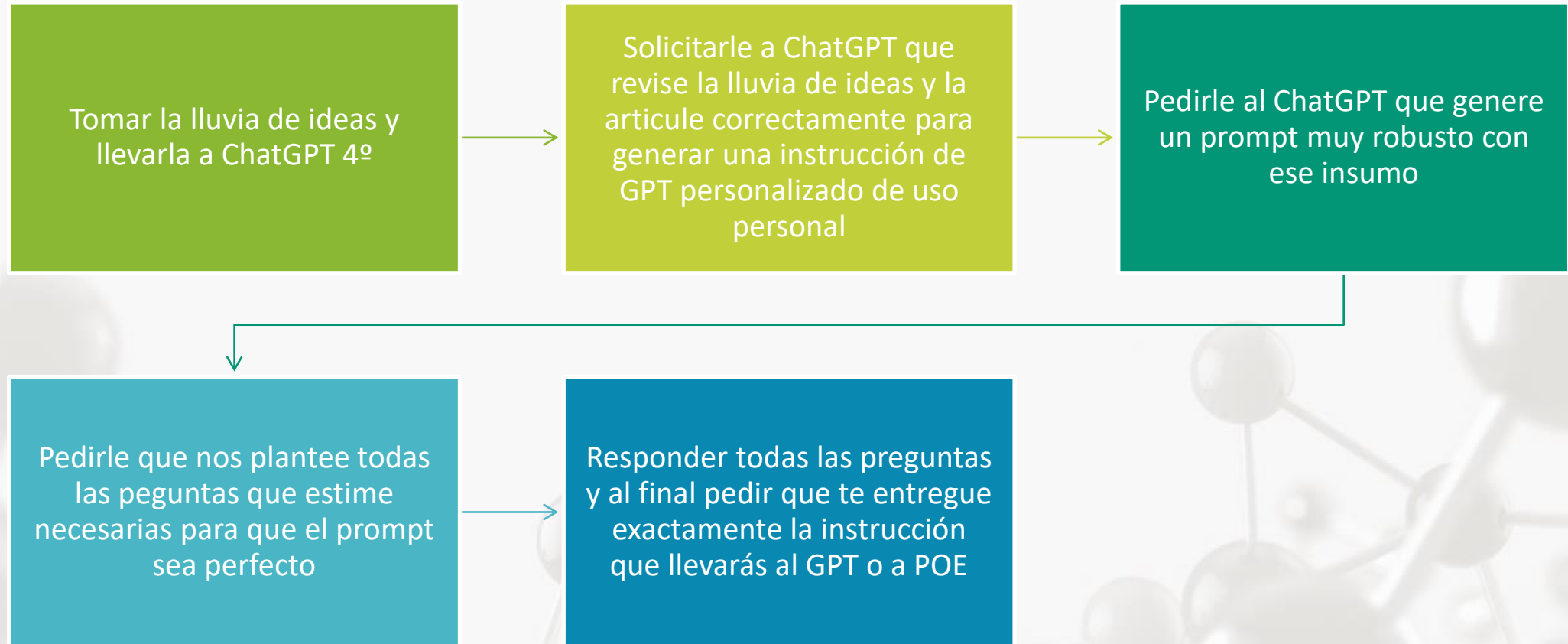
Con qué insumos debe trabajar

En qué formato debe entregar la información

Cuáles son las reglas que debe aplicar (propias o institucionales)

# EJERCICIO SUGERIDO

## Paso 2. Llevar la Lluvia de ideas a ChatGPT



## EJERCICIO SUGERIDO

### Paso 3. Llevar el PROMT a la sección de Creación de GPT o creación de BOT o POE

Llevar la instrucción potenciada a la creación de GPT o creación de BOT en POE

En GPT se puede seguir potenciando la instrucción

En POE sólo se puede seguir ajustando los demás parámetros

# Poner a prueba y entrenamiento el GPT o BOT

Realizar diversas pruebas de entrenamiento

Si comete errores ir al interior y ajustar ese problema

Verificar el control de alucinación




Verificar buen funcionamiento de formatos

Incrementar niveles de dificultad de GPT o BOT progresivamente

# Guía para crear GPTs

5	UNIDADES TEMA Contenidos, actividades y actitudes	Se incorporan unidades para cada componente (cátedra, taller, etc.), se redactan contenidos, actividades y actitudes como sustantivos, incorporando los tres tipos de saberes.
6	Estrategias metodológicas	Actualmente esta parte es genérica.

Dejamos a disposición algunos de los GPTs creados por la autora de esta guía. Si de diversos ámbitos.

- 1  **Diseñador de Programas de Asignatura**  
Un diseñador curricular de IA que ayuda en el desarrollo de programas académicos detallados.
- 2  **Creador de Situaciones de Aprendizaje**  
GPT especializado en diseño de experiencias educativas personalizadas y efectivas para el ámbito...
- 3  **Resultados de aprendizaje**  
GPT Especialista en resultados de aprendizaje universitarios: Perfiles de Egreso y Programas de...

<https://chatgpt.com/gp/26aG52C9...programas>  
<https://chatgpt.com/gp/rwl.cPWEk...situacione>  
<https://chatgpt.com/gp/n8E1RK7V...aprendizaj>  
<https://chatgpt.com/gp/ftxbwQTA-...>

## GUÍA PARA CREAR GPTs PERSONALIZADOS

Ana Henríquez Orrego



Esta guía está diseñada para facilitar la creación de un GPT personalizado, orientado a optimizar tareas, mejorar resultados y acelerar procesos. El enfoque se centra en mejorar el desempeño, la calidad del producto final, mejorar la experiencia de trabajo, acelerar la productividad y no en la automatización.

### ¿Qué es un GPT Personalizado y para qué sirve?

Un GPT personalizado es un modelo de lenguaje basado en la inteligencia artificial que ha sido ajustado o configurado específicamente para cumplir con los objetivos y necesidades de un usuario o un grupo. En lugar de ser una herramienta genérica, un GPT personalizado se adapta a tareas concretas, contextos específicos, y puede seguir directrices claras relacionadas con un área de trabajo o conocimiento.

Por ejemplo, en el contexto educativo, un GPT personalizado puede ser diseñado para colaborar con un docente para crear la documentación curricular, redactar perfiles de egreso, diseñar programas de asignaturas, generar propuestas didácticas o planes de clases, guiar el proceso de autoevaluación de una carrera, ordenar información, gestionar correos, entre otros. El GPT se programa para comprender términos clave, objetivos y particularidades del proceso donde se utiliza.

Además, un GPT personalizado puede interactuar con los usuarios en español o cualquier otro idioma, ajustarse al tono necesario (formal o informal), y adaptarse a los formatos y ser una herramienta personalizada que mantiene un diálogo...

# Síntesis de la Guía

- ❖ Conocimiento profundo del proceso que se quiere potenciar o impactar con IA
- ❖ Precisar que se espera de la IA
- ❖ Listar expectativas como lluvia de ideas consensuada por equipo responsable del proceso (+ usuarios)
- ❖ Convertir esas ideas en PROMPT Robustos (para GPT o BOT)
- ❖ Identificar fuentes de información directamente relacionadas con proceso
- ❖ Depuración de las fuentes de información
- ❖ Creación del asistente
- ❖ Puesta a prueba en marcha blanca para detectar falencias
- ❖ Aplicar ajustes
- ❖ Monitoreo continuo
- ❖ Posibilidad de edición por parte del usuario



## Mis GPT



### Crear un GPT

Customize a version of ChatGPT for a specific purpose



### Diseñador de Actividades Educativas

Crea actividades de aprendizaje para comunicación oral y escrita en asignaturas universitarias.



### Asistente de Redacción Científica

Asistente que mejora secciones de artículos científicos.



### Análisis de Artículos Científicos

Colabora en el análisis de artículos científicos.



### Asistente de Redacción y Edición

Asistente especializado en redacción académica



### Creador de Actividades Educativas

Creador de situaciones y actividades de aprendizaje para comunicación.



### Creador de actividades de aprendizaje

Te ayudo a crear actividades de aprendizaje para comunicación oral y escrita



### Diseñador de Aprendizaje Universitario



### Auditor ANECA

Experto en el modelo de auditoría ANECA, especializado en redacción y orientación.





# Mis GPTs



## Create a GPT

Customize a version of ChatGPT



## Desarrollo de habilidades de

Experto en diseño de situaciones



## Historia en el Cine

Experto en análisis histórico y cr



## APRENDAMOS SOBRE IA GPT EDUCACIÓN

Experto en IA educativa, crea im técnicas.



## Respuestas Certeras, Oport

Experto en respuestas certeras, empáticas para quejas estudiant



## Experto en ética de IA para l

Experto en crear marcos éticos p el uso de la inteligencia artificial



## Creador de Situaciones de A

GPT especializado en diseñar ex personalizadas y efectivas para e



## ¿Por qué no usar IA en Educ

Experto en argumentos contra la Analizo y advierto sobre los riesq



## Evaluación de Aprendizaje e

Experto en evaluación de aprend universitaria. Asesor comités c



## Corrector de Informes

Especialista en corrección, es informes académicos



## Narrador de Memorias

Especialista en escritura de li con habilidades en narrativa



## Publicista Creativo

Experto en marketing y diseñ publicidad creativa y redacci



## Alzheimer: Cuidar al Cuid

Todo sobre Alzheimer y el fur emocional que requiere tanto



## Citas & Frases Históricas

Frases dichas o inspiradas en acompañadas de una bella in



## Frases con Alma

Qué tema te interesa hoy, ger inspiradora para ti y la acomp



## Cuentos con Alma

Creamos un cuento bello con



## Acuarelas Históricas y Cr

Trabajo para ti, creando herm y ficciones históricas. Lo que



## Calidad en Educación Sup

Puedo asesorar en temas rela IES (planificación, autoevalua



## Historia1Imagen

¿Qué imagen histórica quiere



## HISTORIA en IMÁGENES

Creador de Imágenes de épo (aplico estilos de épocas cor



## Diseñador Curricular

Experto en diseño curricular para Contac Chile (Principalmente talleres, cursos y di



## IMÁGENES IA

Creador de imágenes AI futuristas



## Tutor Virtual GPT para contextos ed

Asesor virtual en IA generativa para educ Te enseño a comunicarte con ChatGPT



## Estándares de Pedagogía en Educa (PEB)

Experto en estándares de formación doc colabora en diseño curricular, prácticas p



## Experto en IA para Periodismo

Experto en IA para periodismo, con enfoc integración práctica y teórica.



## GPT en Educación

Especialista en usos de ChatGPT y otras generativas en educación superior: ense



## Diseño Cursos sobre GPT

Te ayudo a diseñar cursos enfocados en quienes quieran iniciar la exploración de



## Escritor Inteligente

Experto en escritura y asesoramiento de IA.



## Inteligencia Artificial en Educación

GPT especializado en proporcionar ejem específicos de integración de IA en divers



## Auditorías Académicas

Especialista en análisis y organización de auditoría académica.



## Asesor de autoevaluación TP (C

Experto en normativas y procedimie Chile para autoevaluación de Institu



## Planifico inicio de años académ 2024

Experto en planificación académica conferencistas expertos en INTELIG



## Experto en Acreditación

Asesor en acreditación con enfoque específicos, preguntando en caso de



## Autoevaluación Educación Parv

Experto en redacción de informes de para carreras de educación parvular



## Asesor de autoevaluación de Pe

Experto en normativas y procedimie Chile para autoevaluación de carrera



## ANALIZO Y COMPARO DOCUM

Experto en Análisis de Documentos



## Experto en Muestra Intencionac

Asesor en muestra intencionada de acreditación universitaria



## ¿Qué pasó un día como hoy?

Entrego efemérides históricas preci verificación de datos.



## Historia del Siglo XX

Profesor experto en Historia del sigl hablar sobre un tema histórico o pre



## Analista de Reclamos Universit

Experto en análisis y solución de rec universitarios



## Arquitecto de Evaluaciones Educativas

GPT Experto en evaluación educativa, te puedo ayudar a generar instrumentos de evaluación...



## Arquitecto Curricular para IES

Experto en diseño curricular universitario, centrado en resultados de aprendizaje, con enfoque en perfiles d...



## Artista Sereno

Creador de arte bello y sereno.



## Creador de Imágenes de Productos

Especialista en imágenes de productos para negocios.



## Transformación Digital & IA en Educación Superior

Especialista en transformación digital e IA para potenciar la educación superior



## Sistemas de Aseguramiento de Calidad IES

Experto en Sistemas Internos de Aseguramiento de calidad en Educación superior Chile



## Experto en Leyes de Educación Superior Chilena

Experto en leyes chilenas de educación superior, en español, con enlaces a leyes y atención personalizada



## Creador de contenido HISTORIA1IMAGEN

Creo contenido sobre historia y educación para el blog [www.historia1imagen.cl](http://www.historia1imagen.cl)



## Hablemos de Historia Universal

Experto académico en Historia Universal, desde el origen de la humanidad hasta la actualidad.



## Historia Medieval

Experto en historia medieval, literatura, arte y figuras clave de la época.





Sugiero usar la versión de Chat para dar las instrucciones. De ese modo el GPT va interpretando y llevando hacia su configuración los elementos fundamentales

## Tendrás dos opciones para crear GPT personalizado

← → ↺ https://chatgpt.com/gpts/editor

Finalizar actualización

Nuevo GPT

Borrador

Crear

1

Crear

Configurar

2

Constructor GPT

iHola! Te ayudaré a construir un nuevo GPT. Puede decir algo como "crear un creativo que ayude a generar imágenes para nuevos productos" o "crear un ingeniero de software que ayude a formatear mi código".

¿Qué te gustaría hacer?

❖ ¿Qué hace?

❖ ¿Cómo entrega el resultado?

Generador de mensajes GPT

↑

Avance

❖ Tutor de aprendizaje

❖ Asistente para tareas o procesos

Comience por definir su GPT.

?



Nuevo GPT

• Borrador



Crear

Crear

Configurar



#### Nombre

Ponle un nombre a tu GPT

#### Descripción

Añade una breve descripción sobre lo que hace este GPT

#### Instrucciones

¿Qué hace este GPT? ¿Cómo se comporta? ¿Qué debería evitar hacer?



#### Iniciadores de conversación



#### Conocimiento

Si cargas archivos en conocimientos, las conversaciones con tu GPT podrán incluir los contenidos del archivo. Los archivos se pueden descargar cuando está habilitado el intérprete de código

Cargar archivos

#### Funciones

- ☒ Navegación por Internet
- ☒ Generación de imágenes de DALL-E
- ☒ Intérprete de código y análisis de datos ⓘ

#### Acciones

Crear una nueva acción

Previsualizar



Envía un mensaje a GPT





## Nuevo GPT

● Borrador

Crear

Configurar



### Nombre

Ponle un nombre a tu GPT

### Descripción

Añade una breve descripción sobre lo que hace este GPT

### Instrucciones

¿Qué hace este GPT? ¿Cómo se comporta? ¿Qué debería evitar hacer?



### Iniciadores de conversación

1.	×
2.	×
3.	×
	×

### Conocimiento

Si cargas archivos en conocimientos, las conversaciones con tu GPT podrán incluir los contenidos del archivo. Los archivos se pueden descargar cuando está habilitado el intérprete de código

Cargar archivos

### Funciones

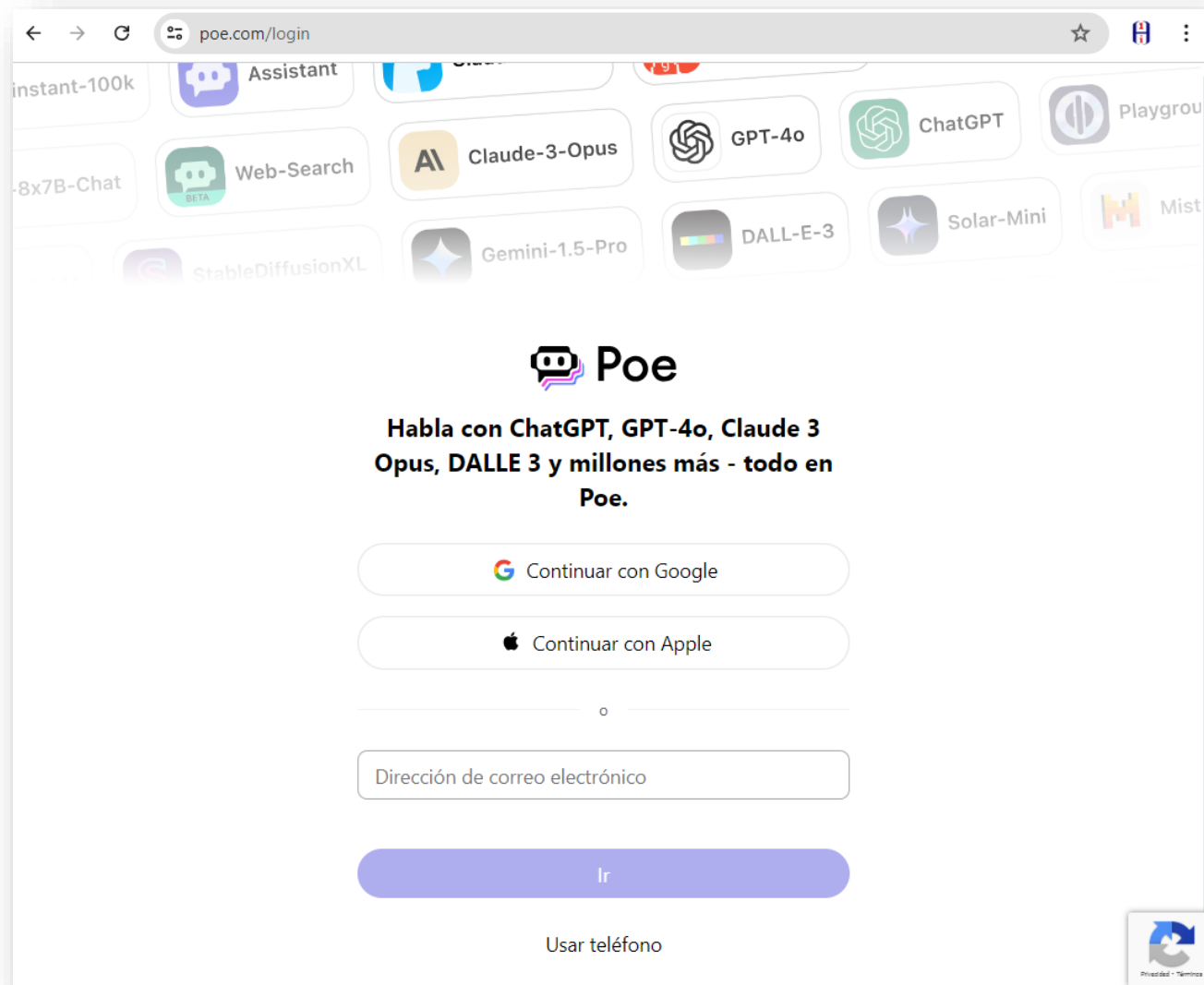
- ☒ Navegación por Internet
- ☒ Generación de imágenes de DALL·E
- ☒ Intérprete de código y análisis de datos [?](#)

### Acciones

Crear una nueva acción



*Aquí puedes crear asistentes  
de manera gratuita*



## Crear un bot

Select a bot type



### Bot de instrucciones

Crea un bot dándole instrucciones



### Generación de imágenes

Crea imágenes definiendo un estilo visual



### Generación de vídeos

Crea vídeos definiendo un estilo visual y de movimiento



### Juego de roles

Define un personaje con el que las personas puedan chatear



### Bot de servidor

Crea un bot basado en un servidor que administras

Tipo de bot\*



Sugerido



**Claude-3-Haiku**  
 Claude 3 Haiku de Anthropic ofrece mejor rendimiento, velocidad y coste que otros modelos de inteligencia similar, sin necesidad de ajustes especializados...  
OFICIAL



**GPT-4o-Mini**  
 El último modelo de OpenAI. Este modelo pequeño e inteligente es significativamente más inteligente, más económico y tan rápido como GPT-3....  
OFICIAL

---

Instrucción



**Claude-3.5-Sonnet**  
 Claude 3.5 Sonnet de Anthropic destaca en tareas complejas como la codificación autónoma y el procesamiento visual. Además, sobresale al trabaj...  
OFICIAL



**GPT-4o**  
 El modelo más potente de OpenAI. Más sólido que GPT-3.5 en preguntas cuantitativas (matemáticas y física), escritura creativa y muchas otras tareas...  
OFICIAL



**Gemini-1.5-Flash**  
 Este modelo Gemini más pequeño está optimizado para tareas más específicas o de alta frecuencia donde la velocidad de respuesta del modelo es lo más...  
OFICIAL



**Gemini 1.5 Pro**  
 Este modelo Gemini más grande está optimizado para tareas más complejas...  
OFICIAL

secciones relevantes de la base de conocimientos teniendo en cuenta el mensaje del usuario. Los datos en la base de conocimientos pueden hacerse visibles para otros usuarios a través de las respuestas del bot o de



Se puede usar POE en WEB y en APLICACIÓN

Explorar

Crear bot

Llama-2-70b

Llama-2-70b-chat de Meta.

OFICIAL

Code-Llama-34b

Code-Llama-34b-instruct de Meta. Ei contexto de 16 000 tokens.

OFICIAL

Llama-2-13b

Llama-2-13b-chat de Meta.

OFICIAL

Llama-2-7b

Llama-2-7b-chat de Meta.

OFICIAL

Code-Llama-13b

Code-Llama-13b-instruct de Meta. Ei contexto de 16 000 tokens.

OFICIAL

Code-Llama-7b

Code-Llama-7b-instruct de Meta. Ex contexto de 16 000 tokens.

OFICIAL

GPT-3.5-Turbo-Instruct

Desarrollado por gpt-3.5-turbo-instr

OFICIAL

GPT-3.5-Turbo

Desarrollado por gpt-3.5-turbo sin u

OFICIAL

Claude-instant

El modelo más rápido de Anthropic, contexto de 9000 tokens (alrededor

OFICIAL

Claude-instant-100k

El modelo más rápido de Anthropic, de 75 000 palabras). Permite el análisis

OFICIAL

Claude-2.1-200k

Claude 2.1 de Anthropic tiene mejor de 200 000 tokens.

OFICIAL

ACCESO DE SUSCRIPTOR

Gemini-1.5-Pro

El modelo multimodal de la familia Ger El modelo acepta entradas de texto, im

OFICIAL

ACCESO DE SUSCRIPTOR

Gemini-1.5-Pro-Search

Gemini 1.5 Pro mejorado con Groundin rendimiento y la velocidad del modelo.

OFICIAL

ACCESO DE SUSCRIPTOR

Gemini-1.0-Pro

The multi-modal model from Google's strong generalist capabilities and excel

OFICIAL

Gemini-1.0-Pro-Search

Gemini Pro mejorado con Grounding y la velocidad del modelo. El modelo de

OFICIAL

DALL-E-3

El modelo de generación de imágenes intrincados basados en la última instruc

OFICIAL

ACCESO DE SUSCRIPTOR

Poe

Explorar

Crear bot

ComiteCURRICULAR

¿Qué eres?

Soy un Asesor Curricular, especializado...

ProfeRedaccion

Saber

Como profesor de redacción académic...

AprendizajeActivo

Hola

¡Hola! ¿En qué puedo ayudarte hoy? S...

SALVEMarcoAurelio

Hola

Salve, estimado interlocutor. ¿En qué p...

TutorDeHistoria

Hola

¡Hola! ¿En qué puedo ayudarte hoy en ...

Todos los chats

Tus bots

Creadores

Perfil

Ajustes

Enviar comentarios

Poe

Assistant

ComiteCURRICULAR

ProfeRedaccion

Más

Iniciar un nuevo chat

Bots oficiales

Assistant

Bot asistente de propósito general co...

Web-Search

BETA

General-purpose assistant bot capable...

Claude-3-Sonnet

Claude-3-Sonnet de Anthropic combina...

Claude-3-Haiku

Claude 3 Haiku de Anthropic ofrece...

Claude-3-

El modelo n inteligente

Bots para ti

EMAILMAKER

Hey Makes Mails For

IdioticGPT

The bot is not

Ur-Psychology-T...

Are you curious about

PsychologistGPT

Psychologist that

StoicGF

Introducing

## Crear un bot



Editar imagen

### Identificador\*

Debe ser único y usar de 4 a 20 caracteres, incluyendo letras, números, guiones, puntos y guiones bajos.

Aquí indicar el nombre del asistente

### Comportamiento del bot

Usar instrucción

Usar servidor

### Bot base\*

ChatGPT

Aquí elegir el modelo (LLAMA, CLAUDE, ChatGPT...)

### Instrucción\*

Dile a tu bot cómo comportarse y cómo responder a los mensajes de los usuarios. Intenta ser lo más específico posible.

[Ver mejores prácticas para instrucciones](#)

Aquí debes precisar las habilidades de tu asistente virtual

### Base de conocimiento

Proporciona conocimientos personalizados en los que tu bot pueda basar sus respuestas. Tu bot tomará secciones relevantes de la base de conocimientos teniendo en cuenta el mensaje del usuario. Los datos en la base de conocimientos pueden hacerse visibles para otros usuarios a través de las respuestas del bot o de citas.

Cita las fuentes

+ Añadir fuente de conocimiento

Aquí agregar documentos

### Mensaje de saludo

Aquí debes indicar el mensaje inicial que entregará tu asistente a los usuarios

### Avanzado ^

Sugerir respuestas



Renderizar contenido markdown



Temperatura personalizada

Controla la creatividad de las respuestas del bot. Los valores más altos producen respuestas más variadas pero impredecibles, los valores más bajos generan respuestas más coherentes.

Predeterminado: 0.35



### Perfil del bot

#### Biografía

Aquí describes en síntesis las habilidades de tu ASISTENTE VIRTUAL para que usuarios sepan que pueden esperar de él

0 / 4000

#### Acceso

Hacer el bot accesible al público

Si esta configuración está habilitada, el bot se agregará a tu perfil y será accesible públicamente. Desactivar esto hará que el bot sea privado.



Recomendaciones de bots relacionados

When enabled, your bot will be eligible to be recommended on other bots' pages. Related bots will also be displayed on your bot's page.



Mostrar instrucción en el perfil del bot



### Monetización

Visita [Creators](#) en el menú para obtener más información sobre Monetización para creadores y desbloquear herramientas exclusivas.

Crear bot

La creación y uso de bots está sujeta a las [Condiciones de servicio de Poe](#).

# Eficiencia en uso de IA generativa

La inteligencia artificial puede ayudarnos a optimizar las instrucciones que le damos. Aunque tengamos experiencia creando 'prompts', la IA tiene la capacidad de perfeccionar y estructurar nuestras ideas de manera más eficaz.

¿Cómo puede la IA optimizar las instrucciones o requerimientos?

## Proporcionar Insumos

La IA puede transformar ideas y formatos en instrucciones sólidas.

## Entender Diálogos

La IA entiende solicitudes sin estructuras rígidas.

## Desarrollar Asistentes

La IA puede crear 'prompts' específicos para asistentes personalizados.



# Docentes: Desafíos de uso ético y responsable de IA generativa



# Estudiantes: Desafíos de uso ético y responsable de IA generativa





LinkedIn

 YouTube



Ana Henriquez Orrego



# MIS GPTs FAVORITOS

---





## GPT del Emperador MARCO AURELIO

Por ANA HENRIQUEZ ORREGO [in](#) [X](#)

Reflexiones y consejos de Marco Aurelio, emperador y filósofo, sobre cómo enfrentar la vida.

¿Cómo puedo mantener la calma en situaciones...

Háblame sobre la importancia de la autodisciplina.

¿Qué hago cuando siento que todo está en contra mía?

Dame consejos para la reflexión personal.





## Alzheimer: Cuidar al Cuidador

Por ANA HENRIQUEZ ORREGO  

Todo sobre Alzheimer y el fundamental apoyo emocional que requiere tanto el paciente, la familia y el cuidador

¿Puedes  
recomendarme un  
libro y una películ...

¿Cómo manejo  
el estrés de  
ser cuidador?

¿Cuáles son  
los últimos  
tratamientos para ...

¿Podemos hablar?

