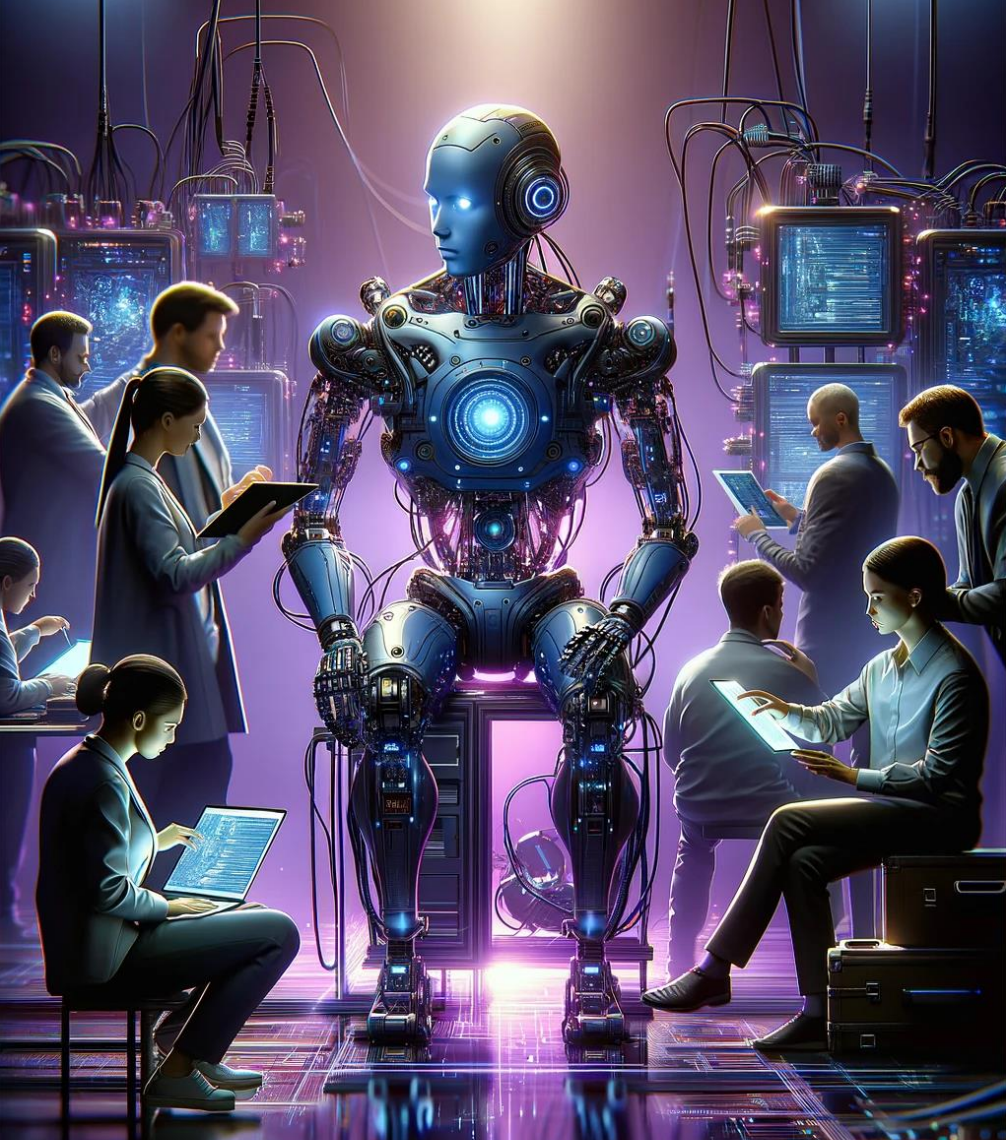




Inteligencia Artificial en Educación

Taller Introductorio: Dirigido a Docentes

ANA HENRÍQUEZ ORREGO
DIRECTORA DE AUDITORÍAS ACADÉMICAS – UDLA



Verás pocos robots en esta presentación porque la IA que actualmente está al servicio de la docencia no tiene forma de robots corpóreos 😊

La Inteligencia Artificial podría convertirse en una aliada estratégica del quehacer docente

La IA generativa tiene el potencial de apoyar al docente en múltiples dimensiones: diseño curricular, planificación de clases, enseñanza, evaluación, gestión académica y motivación estudiantil. Si se integra con criterio pedagógico, puede enriquecer el aprendizaje, diversificar metodologías y proyectar una docencia más pertinente y conectada con los desafíos del presente.

Inteligencia Artificial Generativa en la labor docente

Crea contenido (textos, esquemas, preguntas) desde lenguaje natural.

Transversal a todas las disciplinas y niveles educativos.

Mejora eficiencia en clases, corrección y planificación.

Fortalece el rol docente como mediador del aprendizaje.

Puede servir para formar estudiantes autónomos y reflexivos.

Colaboradora, no sustituta del pensamiento humano.

Propósito del taller



Explorar herramientas de IA accesibles para la docencia.



Comprender su posible impacto en enseñanza y aprendizaje.



Aprender a formular instrucciones (prompts) útiles.



Diseñar estrategias de uso ético y formativo con IA.



Crear asistentes personalizados para apoyar la docencia.



Fortalecer juicio profesional frente a esta tecnología.

El entorno educativo evoluciona aceleradamente.

La IA agiliza creación de recursos educativos.

Los estudiantes ya la usan: necesitan orientación.

El docente puede liderar la integración responsable.

Favorece inclusión, personalización y calidad.

Exige pensamiento crítico y actualización continua.

¿Por qué es relevante la IA en la docencia hoy?

¿Qué es la IA generativa y qué puede hacer en educación?



Genera resúmenes, esquemas, rúbricas y feedback.



Actúa como tutor virtual o evaluador simulado.



Apoya diseño de clases, guías y evaluaciones.



Se adapta a cualquier disciplina si se guía bien.



Procesa textos, propone ejemplos, analiza casos.



Su valor depende del uso pedagógico que le demos.

De usuarios pasivos a guías activos



No basta usar IA: debemos enseñar a usarla bien.



Guiar evita usos superficiales o dependientes.



Formular buenas tareas y actividades para enseñar a pensar.



La IA puede formar pensamiento crítico si se orienta.

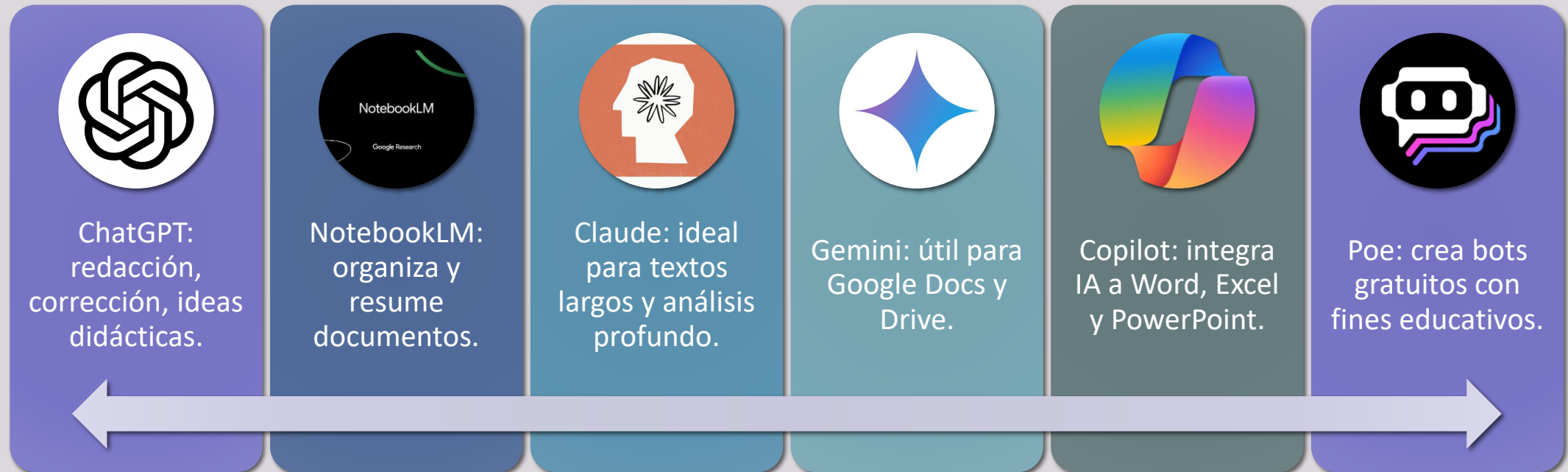


Docentes como modelos de uso ético y estratégico.



La reflexión pedagógica sigue siendo clave.

Herramientas de IA generativa útiles para docentes

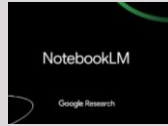


*Existen empresas que usan estos modelos y generan propuestas específicas con configuraciones ya diseñadas para la docencia, pero las señaladas acá te permiten tomar las decisiones mas libremente y ajustarlas a tus necesidades.
Ejemplo <https://www.magicschool.ai/>, principalmente enfocado en ámbito escolar*

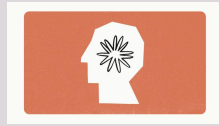
Comparativa rápida: ¿cuándo usar cada herramienta?



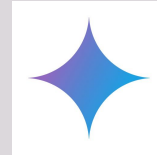
Chatgpt: versátil y accesible para múltiples tareas. Crear GPTs asistentes o tutores.



Notebooklm: excelente para trabajar con fuentes. Para estudiar.



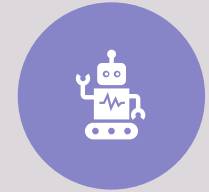
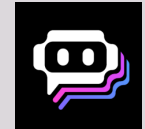
Claude: recomendado para trabajos extensos.



Gemini: ideal para entornos google.



Copilot: lo puedes integrar con PPT, Excel, Word y más. Crear agentes.



Poe: permite crear asistentes educativos gratuitos.



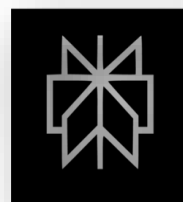
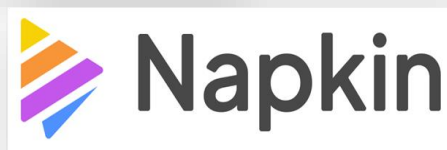
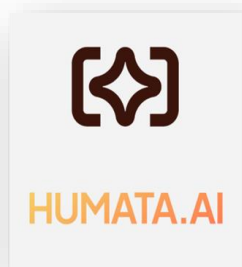
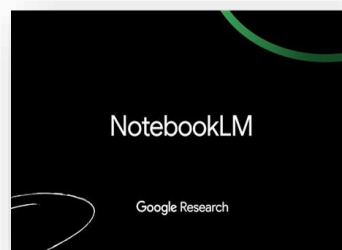
la IA transformó la manera de trabajar.



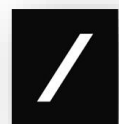
Mayor claridad, agilidad mental y eficiencia en tareas repetitivas.



“No volveríamos atrás”: la IA bien usada potencia el desempeño

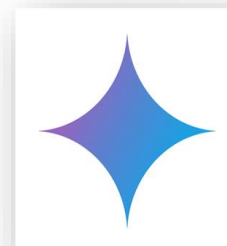
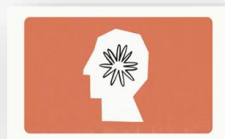


CODEGPT



Grok

SUNO



Texto

Imagen

Música

Código

Investigación

Esquemas y visualizaciones

Búsqueda de información

Creación de asistentes: GPT o BOT o Copilotos

Propuestas de aprendizaje

Podcast

Análisis de datos



Ejercicios iniciales

Te instamos a realizar los siguientes ejercicios y someterlos a análisis para que tu puedas identificar falencias, errores, aciertos y evaluar si usarías el material que se produce con apoyo de la IA

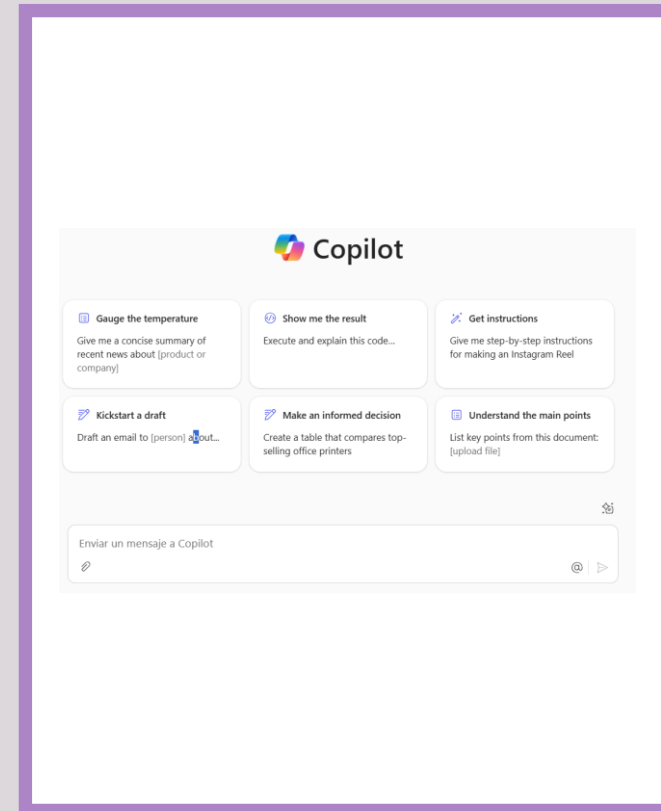
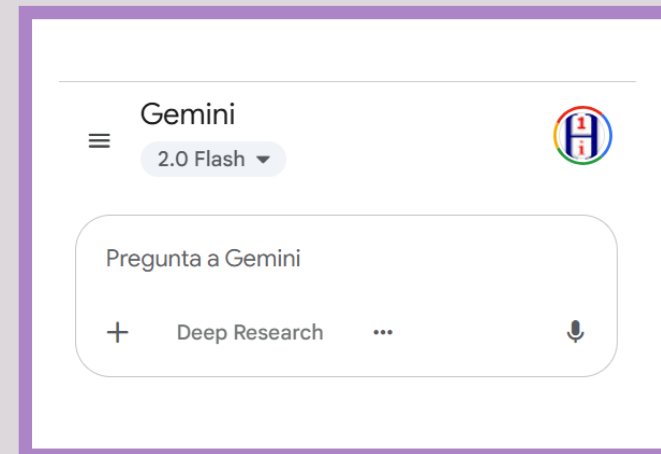
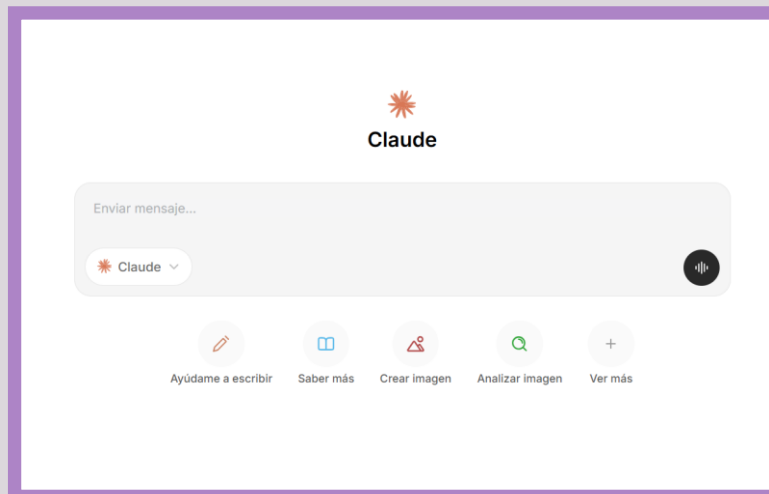
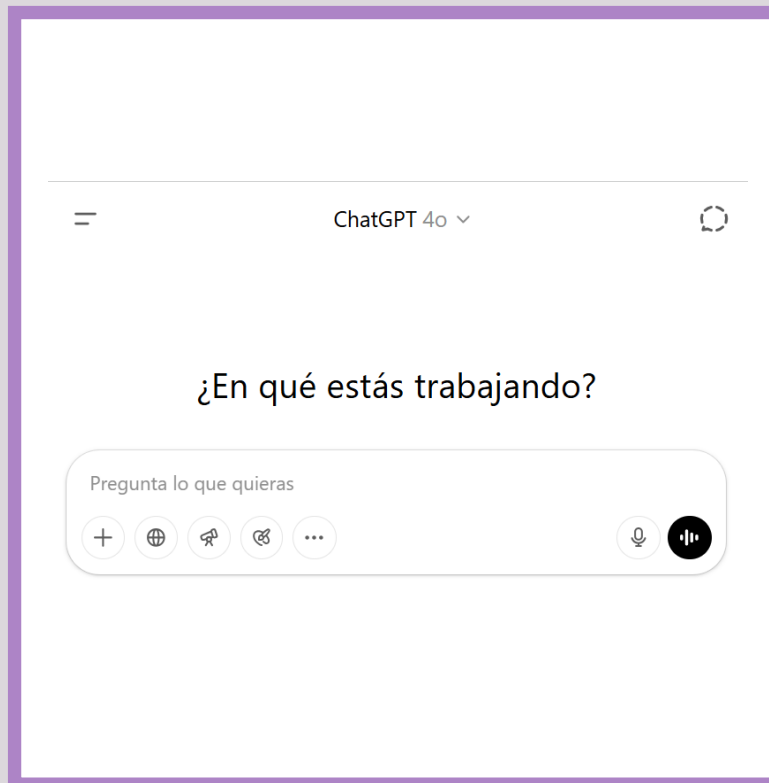


Elige una de las aplicaciones IA de que están en esta lámina u otra de tu preferencia



Ventanas de diálogo
de las aplicaciones
con mayor uso:

Primer acercamiento
a la IA generativa



Ejercicio 1: IA para programas de asignatura

Mejora de programas de asignatura con IA generativa

Instrucciones:

01

Carga un program de asignatura en ChatGPT, Claude o Gemini.

02

Solicita mejoras en coherencia, metodología o evaluación.

03

Pide ejemplos y ajustes según resultados de aprendizaje.

04

Itera hasta lograr una versión alineada a tu contexto.

05

Selecciona solo lo útil y adáptalo profesionalmente.

Recuerda:

La IA materializa tus decisiones. Tú lideras el proceso. Todo debe ser revisado y validado antes de ser utilizado.

Ejercicio 2: IA para materiales didácticos

Diseño y mejora de materiales de aprendizaje con IA

Instrucciones:

01

Define un tema o unidad que impartirás.

02

Pide propuestas de situaciones de aprendizaje y recursos didácticos.

03

Solicita ideas para esquemas, actividades o simulaciones.

04

Si tienes un material, pide que lo revise, lo mejore o actualice.

05

Adapta las respuestas según tu curso y estudiantes.

Recuerda:

Itera, valida y ajusta antes de aplicar. El docente mantiene el control pedagógico en todo momento.

Ejercicio 3: IA para instrumentos de evaluación

Construcción de rúbricas y listas de cotejo con IA

Instrucciones:

01

Define la actividad que deseas evaluar.

02

Pide una rúbrica o lista de cotejo con criterios claros.

03

Especifica formato, niveles de logro y enfoque.

04

Revisa el lenguaje, ponderación y aplicabilidad.

05

Adapta al contexto y valida con tu equipo si es necesario.

Recuerda:

La IA te apoya, pero tú defines estándares y validas el instrumento final.

¿Qué puede hacer la IA por un/a docente?



Sugerir ejemplos, explicaciones y analogías.



Construir rúbricas y entregar retroalimentación.



Revisar estilo, redacción y coherencia textual.



Transformar contenidos en esquemas o presentaciones.



Simular preguntas de estudiantes para planificar mejor.



Liberar tiempo para la interacción pedagógica.

¿Qué puede hacer la IA por tus estudiantes (y por qué guiarlos)?



Generar esquemas, prácticas y simuladores de prueba.



Ser tutor personalizado según nivel y disciplina.



Corregir redacción y sugerir mejoras en trabajos.



Simular contextos, entrevistas o debates.



Apoyar estudio autónomo y organización personal.



Requiere orientación para evitar errores.

Qué significa orientar el uso estudiantil de la IA



Enseñar a dialogar con las aplicaciones IA.



Modelar cómo validar y ajustar las respuestas.



Definir usos permitidos y no permitidos.



Mostrar ejemplos de uso responsable y ético.



Usar la IA como apoyo, no como reemplazo.



Fomentar una cultura pedagógica reflexiva sobre la IA.

Ejercicio: identificar oportunidades en tu asignatura



Detecta tareas
estudiantiles que
se beneficiarían
con IA.



Identifica errores
recurrentes para
analizarlos y
aprender de
ellos.



Ubica áreas que
requieren mayor
personalización.



Diseña prácticas
con IA para el
desarrollo
formativo.



Asume un rol de
guía, no de
reemplazo.



Reflexiona sobre
el impacto
pedagógico real.

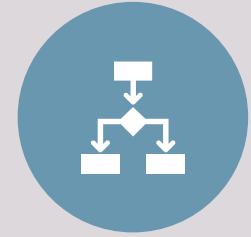
Qué es un prompt y cómo enseñarlo a tus estudiantes



Instrucción que se da a la IA para obtener respuestas útiles.



Incluye rol, contexto, tarea y formato deseado.



Modela con ejemplos claros de tu disciplina.



Practicar su diseño fortalece pensamiento estructurado.

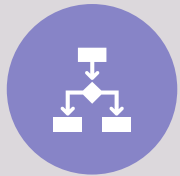


Enseñar a dialogar con la IA afinando la capacidad para expresar lo requerido.



Usar plantillas facilita su apropiación, luego pasar a etapas de interacción profunda - compleja.

Estructura práctica de un buen prompt (modelo docente)



Rol: Actúa como evaluador académico.



Contexto: Corrige trabajos sobre X tema.



Tarea: Identifica errores comunes de redacción.



Formato: Tabla con observaciones por ítems.



Resultado: Retroalimentación clara y útil.



Adaptable para guiar a estudiantes en su uso.

Prompts cortos vs largos: enseñar a elegir según el caso



Cortos: útiles para tareas simples.



Largos: necesarios para procesos complejos.



Un prompt largo reduce errores y ambigüedad.



Incluye propósito, tono, formato y ejemplo.



La especificidad mejora resultados.



Ambos tipos deben enseñarse en clase.

Pide a la IA que te haga preguntas antes de comenzar

Cuando entregues una instrucción a la IA, no asumas que entenderá todos los detalles desde el inicio. Un consejo eficaz es solicitarle que te haga las preguntas que considere necesarias para cumplir correctamente la tarea. Esto fortalece la precisión y evita errores o malentendidos.



Incluye en tu prompt: “Hazme todas las preguntas necesarias antes de responder”.



Esto permite que la IA identifique lagunas, ambigüedades o supuestos no explicitados.



Mejora la calidad del resultado y lo hace más personalizado a tu necesidad.



Es especialmente útil cuando trabajas con tareas complejas o de alto nivel académico.

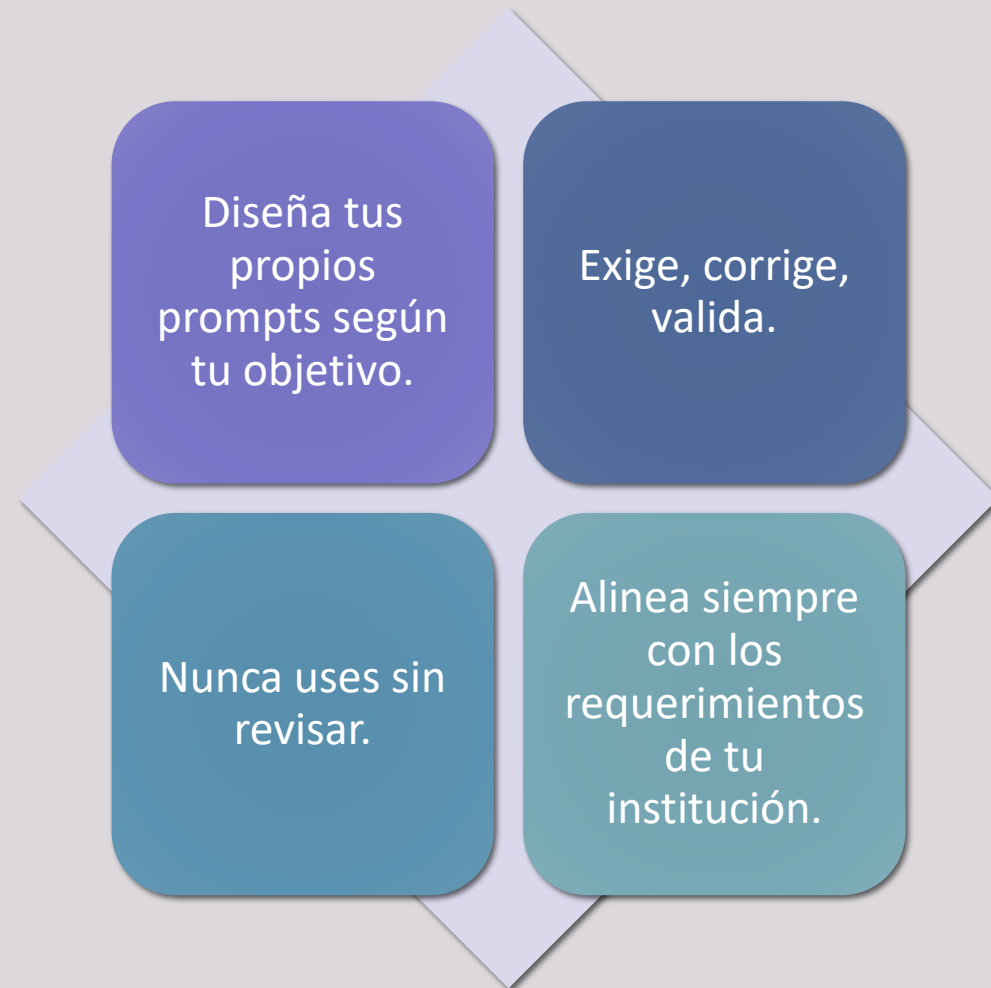


Refuerza tu rol activo: tú decides qué información agregar, corregir o rechazar antes de que la IA entregue un producto final.

Reflexión sobre los PROMPT

No existen los prompts perfectos: existe el diálogo con la IA

El mejor prompt es el que tú aprendes a construir. No se trata de copiar fórmulas, sino de aprender a dialogar con claridad, especificidad y criterio. Un buen prompt incluye contexto, tarea, formato y ajustes iterativos.



Roles que puede simular la IA en educación



Tutor: guía el aprendizaje.



Evaluador: entrega feedback formativo.



Simulador: recrea contextos reales.



Planificador: organiza sesiones y tareas.



Asistente: apoya la preparación docente.

Ejercicio: diseñar un prompt para una situación educativa



Selecciona una tarea
de tu curso.



Redacta un prompt
con rol, contexto,
tarea y formato.



Evalúa la calidad de la
respuesta de IA.



Ajusta y repite:
iteración.



Reflexiona sobre su
valor pedagógico.



Comparte con colegas
como buena práctica.

Evaluación con apoyo de IA: sin perder el criterio docente



Genera feedback claro y estructurado.



Revisa aspectos formales de trabajos escritos.



Crea rúbricas o listas de cotejo.



Complementa, no reemplaza el juicio docente.



Fomenta la metacognición en estudiantes.



Transparencia y criterios explícitos son clave.

Detectar uso indebido o poco formativo de la IA



Producciones genéricas o desconectadas del curso.



Estilo incoherente con trabajos anteriores.



Respuestas erróneas o sin respaldo académico.



Falta de conexión con bibliografía real.



Evita sancionar: educa en el buen uso.



Establece límites claros desde el inicio.

NotebookLM: cómo usarlo para enseñar y aprender



Carga pdfs,
enlaces, videos,
documentos.



Resume, organiza
y genera
preguntas.



Ideal para
bibliografía
extensa.



Crea audios para
favorecer
aprendizajes



Fortalece el
aprendizaje
autónomo.



Permite validar
con fuentes reales.



Napkin AI:
transformar
ideas en
esquemas
visuales



Organiza ideas, secuencias y jerarquías.



Crea mapas mentales y cronologías.



Apoya planificación docente.



Facilita síntesis conceptual.



Sirve como organizador previo al texto.



Ideal para clases visuales o integradoras.



Simula entrevistas,
pruebas orales,
defensas.



Entrega
retroalimentación
inmediata.



Ayuda a reducir
ansiedad y mejorar
desempeño.



Diseñables por
docentes según
cada carrera.



Fortalece
habilidades
comunicativas.



Impulsa
autoevaluación y
reflexión.

Simuladores orales con IA al servicio del aprendizaje

Una de las opciones es crearlos en GPTs

Buenas prácticas docentes para el uso de IA



Define el propósito pedagógico.



Entrega instrucciones claras a los estudiantes.



Valida y revisa todo resultado automatizado.



Fomenta un uso crítico y reflexivo.



Alinea con los resultados de aprendizaje.



Evalúa el impacto en el proceso formativo.

Evaluación ética y valorativa.

Seguimiento personal de estudiantes.

Relación pedagógica significativa.

Toma de decisiones críticas.

Diseño pedagógico integral.

Qué no
delegar
nunca a la IA

Crear tu asistente personalizado

Define su rol, tono y funciones.

Carga ejemplos o materiales de clase.

Usa plataformas como ChatGPT o Poe.

Comparte con estudiantes o docentes.

Ahorra tiempo en tareas repetitivas.

Sistematiza tu experiencia pedagógica.

Mis GPTs



Create a GPT

Customize a version of ChatGPT



Desarrollo de habilidades de

Experto en diseño de situaciones



Historia en el Cine

Experto en análisis histórico y cr



APRENDAMOS SOBRE IA G EDUCACIÓN

Experto en IA educativa, crea im técnicas.



Respuestas Certeras, Oport

Experto en respuestas certeras, empáticas para quejas estudiant



Experto en ética de IA para l

Experto en crear marcos éticos p el uso de la inteligencia artificial



Creador de Situaciones de A

GPT especializado en diseñar ex personalizadas y efectivas para e



¿Por qué no usar IA en Educ

Experto en argumentos contra la Analizo y advierto sobre los riesq



Evaluación de Aprendizaje e

Experto en evaluación de aprend universitaria. Asesor comités c



Corrector de Informes

Especialista en corrección, es informes académicos



Narrador de Memorias

Especialista en escritura de li con habilidades en narrativa



Publicista Creativo

Experto en marketing y diseñ publicidad creativa y redacci



Alzheimer: Cuidar al Cuid

Todo sobre Alzheimer y el fur emocional que requiere tanto



Citas & Frases Históricas

Frases dichas o inspiradas en acompañadas de una bella in



Frases con Alma

Qué tema te interesa hoy, ger inspiradora para ti y la acomp



Cuentos con Alma

Creamos un cuento bello con



Acuarelas Históricas y Cr

Trabajo para ti, creando herm y ficciones históricas. Lo que



Calidad en Educación Sup

Puedo asesorar en temas rela IES (planificación, autoevalua



Historia1Imagen

¿Qué imagen histórica quiere



HISTORIA en IMÁGENES

Creador de Imágenes de épo (aplico estilos de épocas cor



Diseñador Curricular

Experto en diseño curricular para Contac Chile (Principalmente talleres, cursos y di



IMÁGENES IA

Creador de imágenes AI futuristas



Tutor Virtual GPT para contextos ed

Asesor virtual en IA generativa para educ Te enseño a comunicarte con ChatGPT



Estándares de Pedagogía en Educa (PEB)

Experto en estándares de formación doc colabora en diseño curricular, prácticas p



Experto en IA para Periodismo

Experto en IA para periodismo, con enfoc integración práctica y teórica.



GPT en Educación

Especialista en usos de ChatGPT y otras generativas en educación superior: ense



Diseño Cursos sobre GPT

Te ayudo a diseñar cursos enfocados en quienes quieren iniciar la exploración de



Escritor Inteligente

Experto en escritura y asesoramiento de IA.



Inteligencia Artificial en Educación

GPT especializado en proporcionar ejem específicos de integración de IA en divers



Auditorías Académicas

Especialista en análisis y organización de auditoría académica.



Asesor de autoevaluación TP (CHILE)

Experto en normativas y procedimientos de Chile para autoevaluación de Institucional d



Planifico inicio de años académicos U 2024

Experto en planificación académica y selec conferencistas expertos en INTELIGENCIA.



Experto en Acreditación

Asesor en acreditación con enfoque en doc específicos, preguntando en caso de dudas



Autoevaluación Educación Parvularia

Experto en redacción de informes de autoe para carreras de educación parvularia, sigu



Asesor de autoevaluación de Pedagog

Experto en normativas y procedimientos de Chile para autoevaluación de carreras de pe



ANALIZO Y COMPARO DOCUMENTO

Experto en Análisis de Documentos UDLA y



Experto en Muestra Intencionada CNA

Asesor en muestra intencionada de carrera acreditación universitaria



¿Qué pasó un día como hoy?

Entrego efemérides históricas precisas con verificación de datos.



Historia del Siglo XX

Profesor experto en Historia del siglo XX. P hablar sobre un tema histórico o preparar ju



Analista de Reclamos Universitarios

Experto en análisis y solución de reclamos universitarios



Arquitecto de Evaluaciones Educativas

GPT Experto en evaluación educativa, te puedo ayudar a generar instrumentos de evaluación...



Arquitecto Curricular para IES

Experto en diseño curricular universitario, centrado en resultados de aprendizaje, con enfoque en perfiles d...



Artista Sereno

Creador de arte bello y sereno.



Creador de Imágenes de Productos

Especialista en imágenes de productos para negocios.



Transformación Digital & IA en Educación Superior

Especialista en transformación digital e IA para potenciar la educación superior



Sistemas de Aseguramiento de Calidad IES

Experto en Sistemas Internos de Aseguramiento de calidad en Educación superior Chile



Experto en Leyes de Educación Superior Chilena

Experto en leyes chilenas de educación superior, en español, con enlaces a leyes y atención personalizada



Creador de contenido HISTORIA1IMAGEN

Creo contenido sobre historia y educación para el blog www.historia1imagen.cl



Hablemos de Historia Universal

Experto académico en Historia Universal, desde el origen de la humanidad hasta la actualidad.



Historia Medieval

Experto en historia medieval, literatura, arte y figuras clave de la época.



Sugiero usar la versión de Chat para dar las instrucciones. De ese modo el GPT va interpretando y llevando hacia su configuración los elementos fundamentales

Tendrás dos opciones para crear GPT personalizado

← → ↺ <https://chatgpt.com/gpts/editor> Finalizar actualización ⋮

← Nuevo GPT
• Borrador Crear

1

Crear

Configurar

2

Avance

Constructor GPT
¡Hola! Te ayudaré a construir un nuevo GPT. Puede decir algo como "crear un creativo que ayude a generar imágenes para nuevos productos" o "crear un ingeniero de software que ayude a formatear mi código".

¿Qué te gustaría hacer?

❖ ¿Qué hace?

❖ ¿Cómo entrega el resultado?

Generador de mensajes GPT

Comience por definir su GPT.

Crear un bot



Editar imagen

Identificador*

Debe ser único y usar de 4 a 20 caracteres, incluyendo letras, números, guiones, puntos y guiones bajos.

Aquí indicar el nombre del asistente

Comportamiento del bot

Usar instrucción

Usar servidor

Bot base*

ChatGPT

Aquí elegir el modelo (LLAMA, CLAUDE, ChatGPT...)

Instrucción*

Dile a tu bot cómo comportarse y cómo responder a los mensajes de los usuarios. Intenta ser lo más específico posible.

[Ver mejores prácticas para instrucciones](#)

p. ej. Eres un asistente de viajes. Proporciona recomendaciones de viaje para destinos, hoteles y actividades de manera amigable e informativa.

Optimizar la instrucción para vistas previas

Se añadirán instrucciones adicionales al bot para optimizar su rendimiento en la generación de aplicaciones web interactivas.

[¿Cómo funciona esto?](#)

Base de conocimiento

Proporciona conocimientos personalizados en los que tu bot pueda basar sus respuestas. Tu bot tomará secciones relevantes de la base de conocimientos teniendo en cuenta el mensaje del usuario. Los datos en la base de conocimientos pueden hacerse visibles para otros usuarios a través de las respuestas del bot o de citas.

+ Añadir fuente de conocimiento

Mensaje de saludo

Aquí debes indicar el mensaje inicial que entregará tu asistente a los usuarios

Avanzado ^

Sugerir respuestas



Renderizar contenido markdown



Temperatura personalizada

Controla la creatividad de las respuestas del bot. Los valores más altos producen respuestas más variadas pero impredecibles, los valores más bajos generan respuestas más coherentes.

Predeterminado: 0.35



Perfil del bot

Biografía

Aquí describes en síntesis las habilidades de tu ASISTENTE VIRTUAL para que usuarios sepan que pueden esperar de él

0 / 4000

Acceso

Hacer el bot accesible al público

Si esta configuración está habilitada, el bot se agregará a tu perfil y será accesible públicamente. Desactivar esto hará que el bot sea privado.



Recomendaciones de bots relacionados

When enabled, your bot will be eligible to be recommended on other bots' pages. Related bots will also be displayed on your bot's page.



Mostrar instrucción en el perfil del bot



Monetización

Visita [Creators](#) en el menú para obtener más información sobre Monetización para creadores y desbloquear herramientas exclusivas.

Crear bot

La creación y uso de bots está sujeta a las [Condiciones de servicio de Poe](#).



Creador de Situaciones de Aprendizaje

Por ANA HENRIQUEZ ORREGO  

GPT especializado en diseñar experiencias educativas personalizadas y efectivas para el ámbito universitario, adaptándose a las necesidades específicas de cada asignatura y carrera.

★ 4.3

Valoraciones (10+)

Education

Categoría

1K+

Conversaciones

Iniciadores de conversación

habilidades de este GPT

Ayúdame a elaborar una situación de aprendizaje

Ayúdame a potenciar una situación de aprendizaje

Ideas para innovar en el proceso de aprendizaje



Asesor Curricular

Por ANA HENRIQUEZ ORREGO  

Asesoro comisiones curriculares para enfrentar desafíos en la mejora curricular para programas educativos

★ 4.5

Valoraciones (20+)

Education

Categoría

1K+

Conversaciones

Iniciadores de conversación

HABILIDADES DE ESTE GPT

Te ayudo a crear actividades didácticas para clases

Te ayudo a crear actividad de evaluación

Te ayudo a crear instrumentos de evaluación



Desarrollo de habilidades de argumentación

Por ANA HENRIQUEZ ORREGO  

Experto en diseño de situaciones de aprendizaje para desarrollar habilidades de argumentación con integración de uso de Inteligencia Artificial Generativa

Education

Categoría

80+

Conversaciones

Iniciadores de conversación

Diseña una actividad sobre argumentación oral

Genera una lista de verificación de aprendizaje

Situación de aprendizaje con IA para argumentar

Explica cómo integrar IA para argumentación escrita





GPT del Emperador MARCO AURELIO

Por ANA HENRIQUEZ ORREGO  

Reflexiones y consejos de Marco Aurelio, emperador y filósofo, sobre cómo enfrentar la vida.

★ 5.0

Valoraciones (7)

Education

Categoría

400+

Conversaciones

Iniciadores de conversación

¿Cómo puedo mantener la calma en situaciones difíciles?

Háblame sobre la importancia de la autodisciplina.

¿Qué hago cuando siento que todo está en contra mía?

Dame consejos para la reflexión personal.





Corrector de Informes (Gestión Académica)

Por ANA HENRIQUEZ ORREGO  

Especialista en corrección, estructura y síntesis de informes académicos

★ 4.8

Valoraciones (5)

Writing

Categoría

1K+

Conversaciones

Iniciadores de conversación

Habilidades de este GPT

Sugerencias para elaborar un informe

Ayuda a revisar este informe

Qué debo mejorar en este informe



Corrige ortografía, coherencia, claridad.

Devuelve retroalimentación organizada.

Aplica criterios de evaluación del curso.

Puede funcionar como filtro inicial.

Estandariza revisión sin perder calidad.

Complementa tu proceso de corrección.



Ejemplo:
asistente
corrector de
trabajos



Ejemplo: tutor virtual para preparación de pruebas



Entrega contenidos, explicaciones y ejercicios.



Simula preguntas y ofrece ejemplos resueltos.



Ayuda a organizar el estudio.



Actúa como guía temático del curso.



Potencia el aprendizaje autónomo.



Reduce desigualdades en preparación.



Ejercicio: diseña tu GPT como Tutor de aprendizaje

Elige función: retroalimentar, planificar, enseñar.

Define instrucciones, estilo y tono.

Prueba el GPT y ajusta lo necesario.

Evalúa su impacto real en tu práctica.

Comparte con tu comunidad académica.

Documenta buenas prácticas institucionales.

Uso ético y responsable de IA en la docencia



Infórmate y aplica las directrices institucionales (Reglamentos, Marcos, Guías, Orientaciones)



Valida toda información generada por IA antes de integrarla a tus clases.



Protege los datos personales y académicos: nunca compartas información sensible.



Alinea el uso de IA con los principios del modelo educativo de tu institución.



Promueve entre tus estudiantes un uso formativo, no automatizado ni superficial.



Reflexiona sobre los efectos de la IA en la equidad, la autoría y la toma de decisiones.

01

Proporcionalidad:
usa la IA solo
cuando aporta valor
pedagógico real.

02

Autonomía
informada:
comprende sus
límites antes de
integrarla a tu clase.

03

Supervisión
docente: nunca
delegues decisiones
críticas a la IA.

04

Trazabilidad: deja
evidencia del uso
cuando impacta en
productos
académicos.

05

Formación continua:
actualízate y
colabora con otros
docentes para
compartir buenas
prácticas.

Principios para un uso docente consciente

Limitaciones y riesgos que todo docente debe considerar

Alucinaciones: la IA puede inventar datos verosímiles pero falsos.

Sesgos: reproduce estereotipos presentes en su entrenamiento.

Errores: responde mal si el prompt es ambiguo o insuficiente.

Estilo genérico: respuestas sin profundidad ni personalización.

Dependencia acrítica: si no se guía su uso, se convierte en una muleta automática.

Actitudes docentes frente a la IA

Curiosidad activa para aprender.

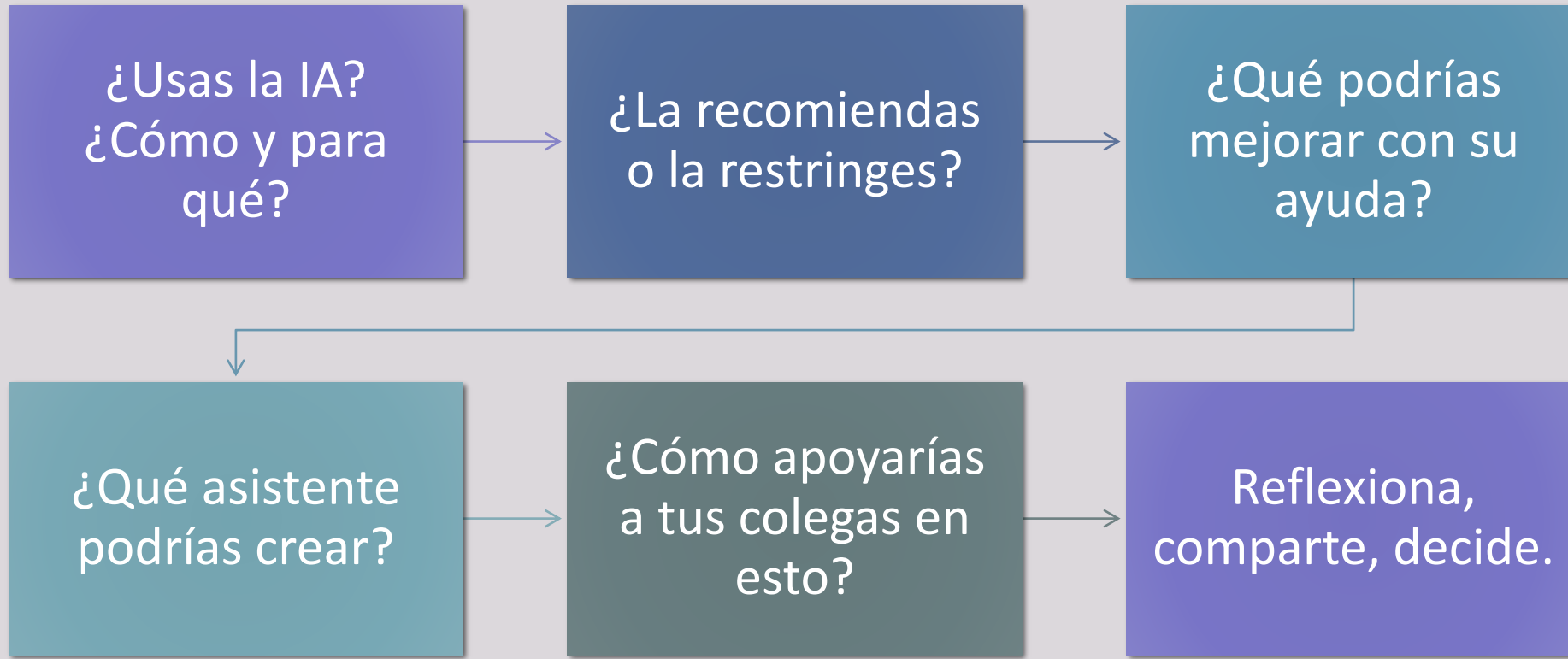
Criterio para filtrar y adaptar.

Compromiso con la mejora pedagógica.

Colaboración con colegas.

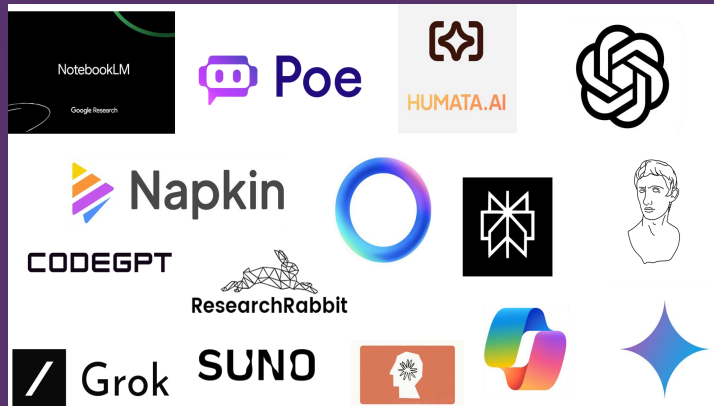
Conciencia ética en su aplicación.

Liderazgo reflexivo frente al cambio.



¿Dónde estás tú hoy como docente frente a la IA?

Invitación: atreverse, experimentar, enseñar



Probar es el inicio
de todo
aprendizaje.

Fallar y ajustar:
parte del camino
docente.

La IA no reemplaza
tu criterio ni tu
vocación.

Usarla bien es
formar ciudadanía
digital crítica.

Tu ejemplo marca
el camino.

La educación del
futuro se construye
hoy.



Cómo crear asistente IA con GPTs
personalizados

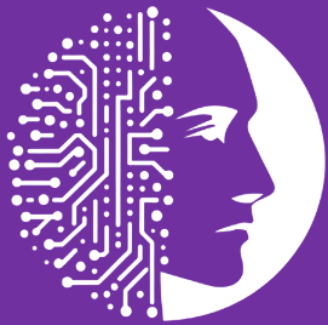
YouTube https://youtu.be/CkFVAM2zYZU?si=s0hXYfT_3xjW_coW



Crear asistentes, tutores o personajes
con IA, gratis con POE

YouTube <https://youtu.be/LLaN3v7LoDc?si=vkF6C-9docqJKNds>

Videos recomendados para aprender a crear asistentes en ChatGPT y POE



ObIA-Educ

Observatorio sobre uso de IA en educación



UDLA

UNIVERSIDAD DE LAS AMÉRICAS

Ana Henríquez Orrego

Directora de Auditorías Académicas en UDLA

