

# IA Generativa al Servicio del Aprendizaje: Uso Responsable

Guía sobre la integración ética y pedagógica de la IA generativa en la práctica docente.

Profesora [Ana Henríquez Orrego](#)  
Material de libre uso educativo

Agosto 2025

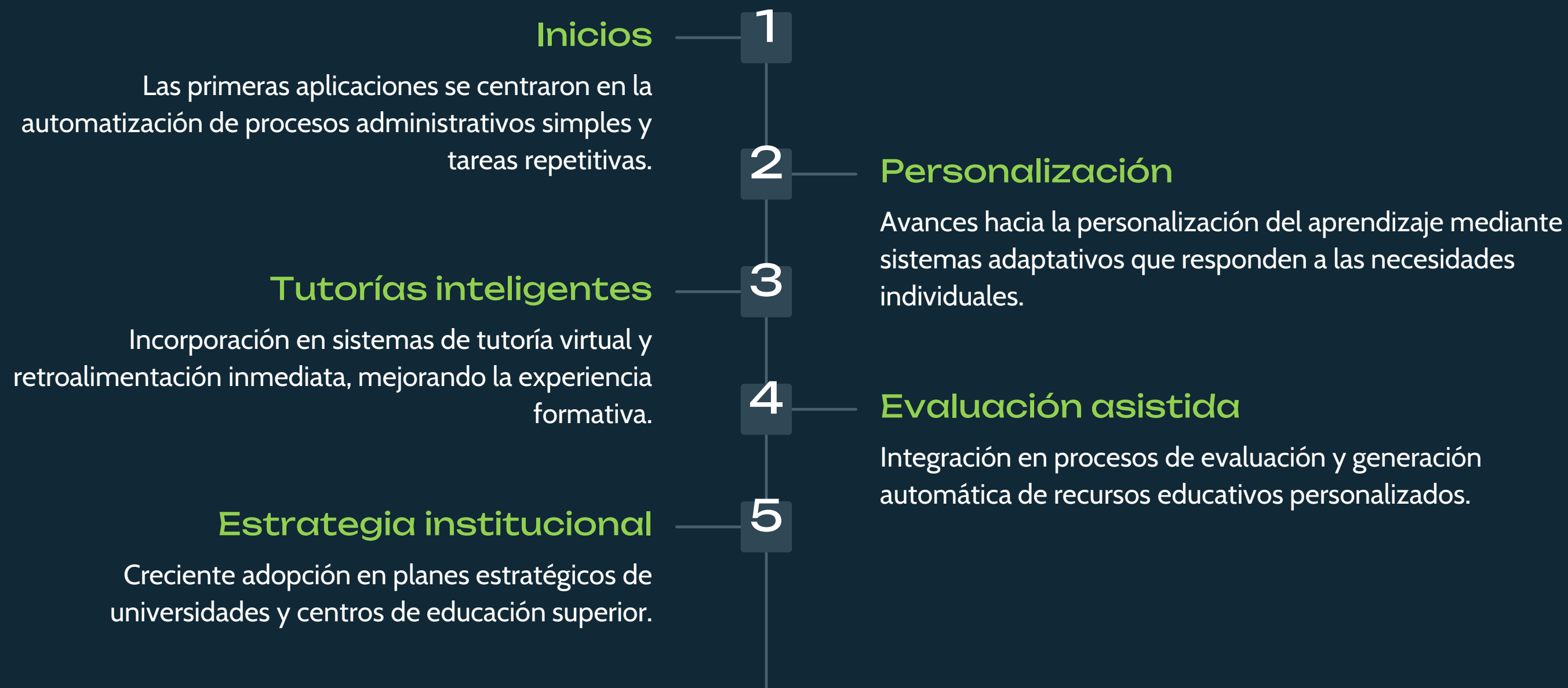


- ❖ La IA generativa comprende sistemas computacionales avanzados capaces de crear contenido como texto, imágenes, audio o código, similar al que produciría un ser humano.
- ❖ Estos sistemas se fundamentan en modelos de lenguaje y técnicas de aprendizaje profundo que procesan y aprenden de volúmenes masivos de datos previos.
- ❖ Es crucial entender que estos sistemas no piensan ni razonan como humanos, sino que funcionan identificando y prediciendo patrones estadísticos en los datos.
- ❖ A pesar de esta limitación, logran generar contenido con una coherencia y estilo que imita sorprendentemente bien la producción humana.





# Evolución de la IA en Educación Superior



*Esta evolución marca una transición significativa: la IA ha pasado de ser una mera herramienta auxiliar a convertirse en un asistente pedagógico que potencia las capacidades docentes y enriquece la experiencia de aprendizaje de los estudiantes.*

# La Inteligencia Artificial en las Aulas: Riesgos y propuestas

La IA está llegando a nuestras aulas a un ritmo acelerado, mucho antes de que dispongamos de evidencias sólidas sobre su eficacia pedagógica real. Aunque promete personalizar el aprendizaje, trae consigo riesgos significativos que no podemos ignorar.

## Problema Práctico

Puede fabricar información falsa (*alucinaciones*), reproducir sesgos sociales existentes y profundizar las brechas educativas entre quienes tienen acceso a tecnología avanzada y quienes no.

## Problema Pedagógico

Reduce el aprendizaje a un sistema automatizado de preguntas y respuestas, debilitando el desarrollo del pensamiento crítico y las habilidades de interacción social fundamentales.

Recomendaciones urgentes para responsables de políticas públicas:

**Evaluar antes de integrar:** Limitar su implementación masiva hasta disponer de evidencias sólidas sobre sus beneficios pedagógicos reales.

**Protección de datos:** Establecer marcos regulatorios estrictos para salvaguardar la información de los estudiantes, especialmente de menores de edad.

**Reforma curricular:** Reforzar espacios dedicados al pensamiento crítico, resolución de problemas complejos y valores humanos que la IA no puede replicar. Rediseño de planes de estudios y evaluación de aprendizaje

La IA en educación no es simplemente otra herramienta tecnológica: modifica profundamente cómo pensamos, aprendemos y nos relacionamos. Su implementación exitosa requiere regulación adecuada, infraestructura equitativa, formación en competencias críticas y el fortalecimiento de valores humanos insustituibles.

# Un Ecosistema de Responsabilidad Compartida

La ética en la IA no es una tarea individual, sino un esfuerzo coordinado que involucra a múltiples actores a nivel global, nacional e institucional. Cada uno juega un papel crucial en la construcción de un futuro donde la IA potencie la educación de manera justa y segura.



## **Organismos Internacionales**

Establecen directrices globales para el uso ético y responsable.



**Gobiernos Nacionales**  
Regulan y aseguran la protección de derechos, privacidad y seguridad.



**Empresas Desarrolladoras**  
Diseñan sistemas que minimizan sesgos y promueven el uso ético.



**Instituciones Educativas**  
Implementan políticas, evalúan riesgos y forman a su comunidad.



**Usuarios**  
Desarrollan competencias digitales y evalúan críticamente la IA.

# Un Ecosistema de Responsabilidad Compartida

La ética en la IA no es una tarea individual, sino un esfuerzo coordinado que involucra a múltiples actores a nivel global, nacional e institucional. Cada uno juega un papel crucial en la construcción de un futuro donde la IA potencie la educación de manera justa y segura.



## **Organismos Internacionales**

Establecen directrices globales para el uso ético y responsable.



**Gobiernos Nacionales**  
Regulan y aseguran la protección de derechos, privacidad y seguridad.



**Empresas Desarrolladoras**  
Diseñan sistemas que minimizan sesgos y promueven el uso ético.



**Instituciones Educativas**  
Implementan políticas, evalúan riesgos y forman a su comunidad.



**Usuarios**  
Desarrollan competencias digitales y evalúan críticamente la IA.

# Decisiones Estratégicas Frente a la IA

## Rol de la Institución formadora

01

Evaluar impacto en el modelo educativo antes de implementar.

02

Definir propósito institucional claro para su uso.

03

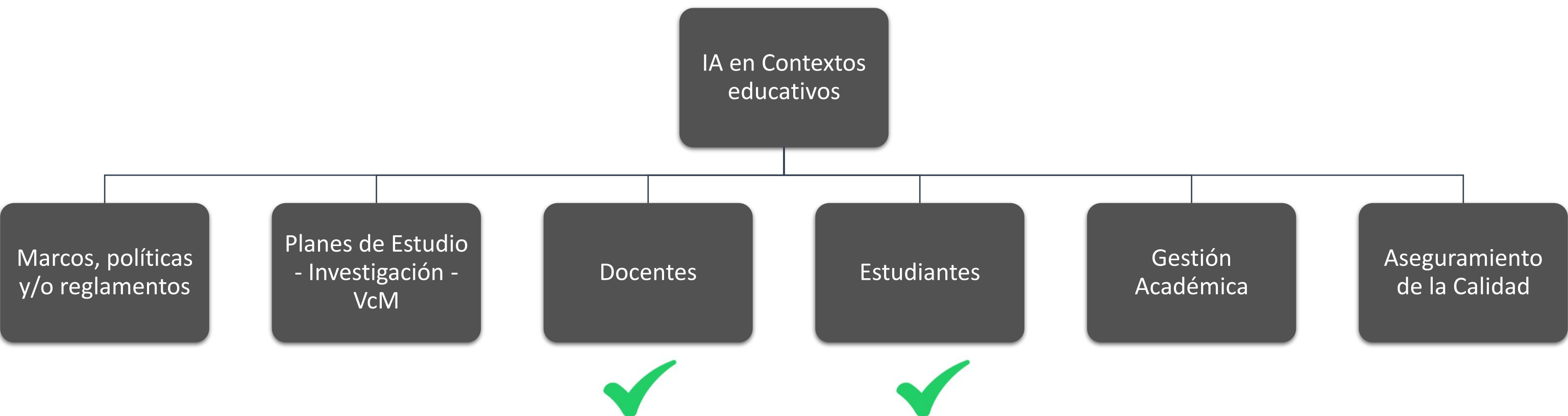
Vincular la IA con objetivos formativos y perfiles de egreso.

04

Establecer criterios de pertinencia pedagógica y viabilidad técnica.

05

Considerar escalamiento progresivo desde pilotos hasta integración total.



El diálogo, los acuerdos y la formación de toda la comunidad académica es fundamental



# Marcos y referencias internacionales

*(También se recomienda revisar guías marcos regionales y orientaciones nacionales)*

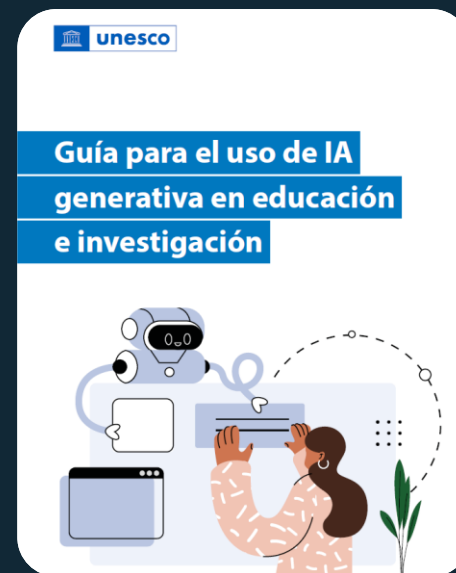
Directrices UNESCO sobre uso ético y responsable de la IA.

Orientaciones de OCDE en habilidades y gobernanza tecnológica.

Aportes de CRUE y otros marcos europeos para educación superior.

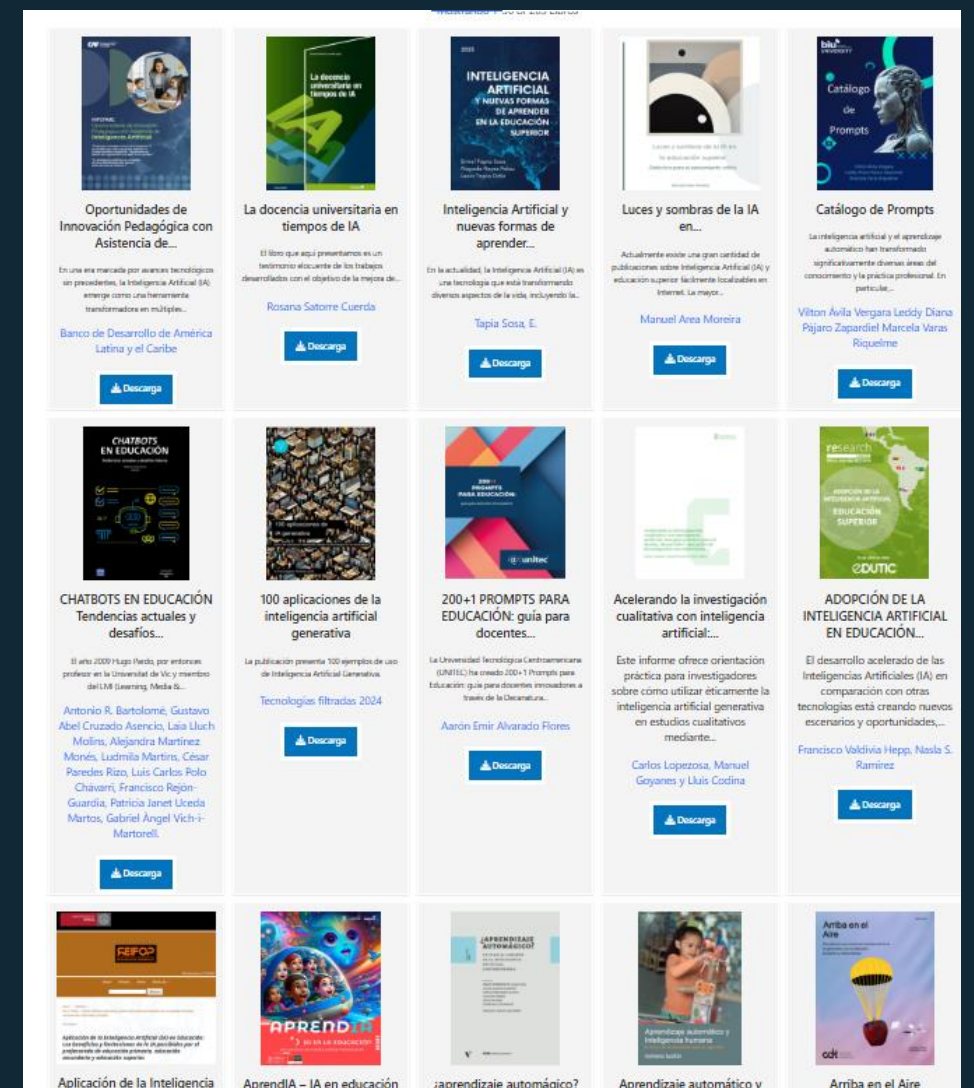
Adaptación de estas guías a contextos nacionales e institucionales.

# Algunos textos recomendados



Más de 100 libros gratuitos sobre IA en EDUCACIÓN

<https://raeia.org/books/>



# Oportunidades en Educación Superior

## Personalización a escala

Adaptación de contenidos según el perfil, ritmo y necesidades específicas de cada estudiante, haciendo realidad la educación personalizada a gran escala.

## Eficiencia docente

Ahorro significativo de tiempo en la preparación de materiales didácticos, permitiendo al docente centrarse en interacciones de mayor valor.

## Apoyo académico

Asistencia en escritura académica y retroalimentación formativa inmediata, mejorando la calidad de los trabajos y el aprendizaje.

## Interactividad

Generación de actividades interactivas y simulaciones que enriquecen la experiencia educativa y facilitan la comprensión de conceptos complejos.

## Investigación

Asistencia en procesos de investigación académica y revisión bibliográfica, acelerando la creación de conocimiento.

## Innovación docente

Potenciación de metodologías innovadoras y prácticas pedagógicas que antes eran difíciles de implementar por limitaciones de recursos.

Estas oportunidades representan un potencial transformador para la educación superior, siempre que se aborden con un enfoque crítico y pedagógicamente fundamentado.

# Riesgos Principales a Considerar

## Información errónea

Generación de datos inexactos o "alucinaciones" (respuestas que parecen plausibles pero son falsas), comprometiendo la rigurosidad académica.

## Sesgos incorporados

Reproducción de prejuicios y sesgos presentes en los datos de entrenamiento, perpetuando desigualdades o visiones parciales.

## Plagio académico

Facilidad para el plagio o la suplantación de autoría en trabajos académicos, erosionando la integridad educativa.

## Dependencia tecnológica

Desarrollo de dependencia excesiva que puede limitar el desarrollo de habilidades cognitivas fundamentales.

## Brecha digital

Ampliación de desigualdades debido al acceso diferenciado a estas tecnologías entre instituciones y estudiantes.

## Pensamiento crítico

Riesgo de banalizar la formación en pensamiento crítico al simplificar excesivamente los procesos de análisis y reflexión.



# Uso Responsable: Principios Éticos Fundamentales

## Transparencia

Comunicar abiertamente a los estudiantes cuándo y cómo se utiliza la IA en los procesos formativos.

## Equidad

Prevenir la perpetuación de sesgos y discriminación, revisando críticamente los outputs de los sistemas.

## Autoría responsable

Reconocer apropiadamente la participación de sistemas de IA en la creación de contenidos, estableciendo normas claras de citación.

## Autonomía cognitiva

Fomentar que los estudiantes desarrollen criterio propio y no dependan exclusivamente de respuestas generadas.

## Veracidad

Verificar la información generada por IA mediante el contraste con fuentes académicas fiables.

## Excelencia académica

Mantener un compromiso inquebrantable con la calidad y el rigor académico en todos los procesos.

Estos principios constituyen un marco ético esencial para cualquier docente que integre la IA generativa en su práctica educativa, asegurando que la tecnología potencie y no comprometa los valores fundamentales de la educación superior.

# Rol Docente en la Era de la IA



## Curador de información

El docente selecciona, filtra y contextualiza el conocimiento relevante, orientando a los estudiantes en un entorno de sobreabundancia informativa.



## Diseñador de experiencias

Crea entornos de aprendizaje auténticos que integran la IA como herramienta, no como protagonista del proceso formativo.



## Promotor del pensamiento

Estimula el desarrollo de pensamiento crítico, creativo y reflexivo que trasciende las capacidades actuales de la IA.

El profesorado asume también el papel de evaluador que prioriza procesos sobre productos, acompañante ético en el uso de tecnologías, y responsable de integrar la IA con un criterio pedagógico sólido. Lejos de ser reemplazado, el rol docente se transforma y adquiere nuevas dimensiones de mayor valor añadido.

# El Estudiante Frente a la IA

- ❖ En el contexto educativo actual, el estudiante debe posicionarse como un **usuario crítico** de la IA, no como un mero consumidor pasivo. Esto implica el desarrollo de una alfabetización digital avanzada que va más allá del simple manejo de herramientas.
- ❖ Los estudiantes necesitan comprender los límites y posibilidades reales de la IA generativa, reconociendo tanto su potencial como sus carencias. Esta comprensión fundamenta un uso responsable en el ámbito académico, donde la autoría intelectual y la ética deben prevalecer.
- ❖ La formación en aspectos éticos relacionados con la IA resulta esencial para cultivar una actitud responsable que reconozca el valor del esfuerzo cognitivo propio y la importancia de la integridad académica.



Es fundamental promover una **colaboración estrecha entre estudiantes y docentes** para establecer prácticas responsables que enriquezcan el proceso formativo sin comprometer su calidad.

# Ejemplos de Buenas Prácticas Docentes



## Generación de rúbricas

Utilizar la IA para crear rúbricas detalladas y guías de evaluación personalizadas que clarifiquen expectativas y criterios de calidad para cada asignatura.



## Simulación profesional

Diseñar escenarios realistas que emulen contextos profesionales donde los estudiantes deban resolver problemas aplicando conocimientos teóricos.



## Tutoría personalizada

Implementar sistemas de tutoría donde la IA complementa (no sustituye) la orientación docente, permitiendo atención más individualizada.



## Reformulación de textos

Adaptar materiales complejos a distintos niveles de comprensión, facilitando el acceso a conocimientos avanzados para estudiantes con diferentes capacidades.



## Actividades colaborativas

Crear dinámicas de trabajo en equipo donde la IA actúa como facilitador o generador de ideas que luego los estudiantes deben analizar críticamente.



## Retroalimentación mejorada

Ofrecer comentarios escritos más detallados y personalizados sobre los trabajos estudiantiles, aprovechando la capacidad de análisis de la IA.



# Evaluación en Tiempos de IA

La irrupción de la IA generativa obliga a replantearnos profundamente los sistemas de evaluación tradicionales. Es necesario rediseñar las tareas evaluativas hacia aprendizajes auténticos que no puedan ser fácilmente resueltos mediante la simple consulta a una IA.

## Evaluación de procesos

Priorizar la valoración de procesos y reflexiones metacognitivas sobre los productos finales, solicitando evidencias del desarrollo del trabajo.

## Oralidad y práctica

Integrar evaluaciones orales y trabajo práctico presencial que permitan verificar la comprensión real y las competencias desarrolladas.

## Evaluaciones híbridas

Diseñar evaluaciones que combinen explícitamente el uso de IA con el aporte humano, definiendo claramente qué puede hacer cada parte.

También resulta efectivo permitir el uso de IA para ensayar respuestas, pero exigir posteriormente argumentaciones sin su ayuda, así como desarrollar nuevas formas de demostrar la comprensión profunda que superen las limitaciones de los formatos tradicionales.

# IA como Asistente Docente

## Tareas administrativas y de preparación

- ❖ Búsqueda y organización eficiente de información académica relevante
- ❖ Creación de guías de estudio adaptadas a diferentes niveles de comprensión
- ❖ Formulación de preguntas estimulantes para dinamizar la participación en clase
- ❖ Redacción de borradores para comunicaciones, resúmenes y materiales básicos

## Materiales y gestión



# IA como Tutor Virtual



## Explicaciones adaptativas

Generación de explicaciones adaptadas al nivel específico de cada estudiante, utilizando ejemplos y analogías personalizados según su perfil de aprendizaje.



## Retroalimentación inmediata

Proporción de feedback instantáneo en ejercicios y actividades prácticas, permitiendo la corrección de errores en tiempo real durante el proceso de aprendizaje.



## Ejemplificación múltiple

Capacidad para generar ejemplos variados y contextualizados que ilustran un mismo concepto desde diferentes perspectivas, facilitando la comprensión profunda.

La IA como tutor puede simular diálogos socráticos para estimular el pensamiento crítico, proporcionar acompañamiento fuera del horario lectivo y ofrecer refuerzo específico en áreas donde cada estudiante presenta brechas de conocimiento, complementando eficazmente la labor docente.

# IA como Personaje Pedagógico

Una aplicación innovadora de la IA generativa en educación superior es su uso como "personaje pedagógico", adoptando roles específicos que enriquecen la experiencia formativa. Este enfoque permite crear entornos de aprendizaje más inmersivos y significativos.



## Experto simulado

La IA puede asumir el papel de un especialista en la materia (como un historiador notable, un ingeniero reconocido o un científico destacado) que interactúa con los estudiantes desde esa perspectiva específica.



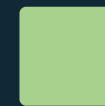
## Dramatización de casos

Creación de situaciones o casos profesionales donde la IA interpreta diferentes roles (paciente, cliente, colega) con los que los estudiantes deben interactuar aplicando sus conocimientos.



## Juegos de rol complejos

Facilitación de escenarios donde los estudiantes asumen un papel y la IA representa múltiples interlocutores, generando entornos de práctica seguros para desarrollar competencias profesionales.



## Debates simulados

Generación de debates donde la IA puede defender diferentes posturas teóricas o corrientes de pensamiento, exponiendo argumentos que los estudiantes deben analizar críticamente.



# Herramientas de Uso Cotidiano



## ChatGPT

Ideal para redacción de textos, generación de ideas y tutoría básica. Disponible en versión gratuita con limitaciones o de pago con mayor capacidad.



## Claude

Destaca por su capacidad para comprender y analizar textos largos, ideal para revisión de artículos académicos y materiales extensos.



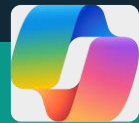
## Gemini

Ofrece integración con Google Workspace, facilitando su uso en entornos educativos que ya utilizan herramientas como Google Classroom o Docs.



## NotebookLM

Permite profundizar en fuentes propias, siendo particularmente útil para analizar bibliografía específica de cada asignatura.



## Microsoft Copilot

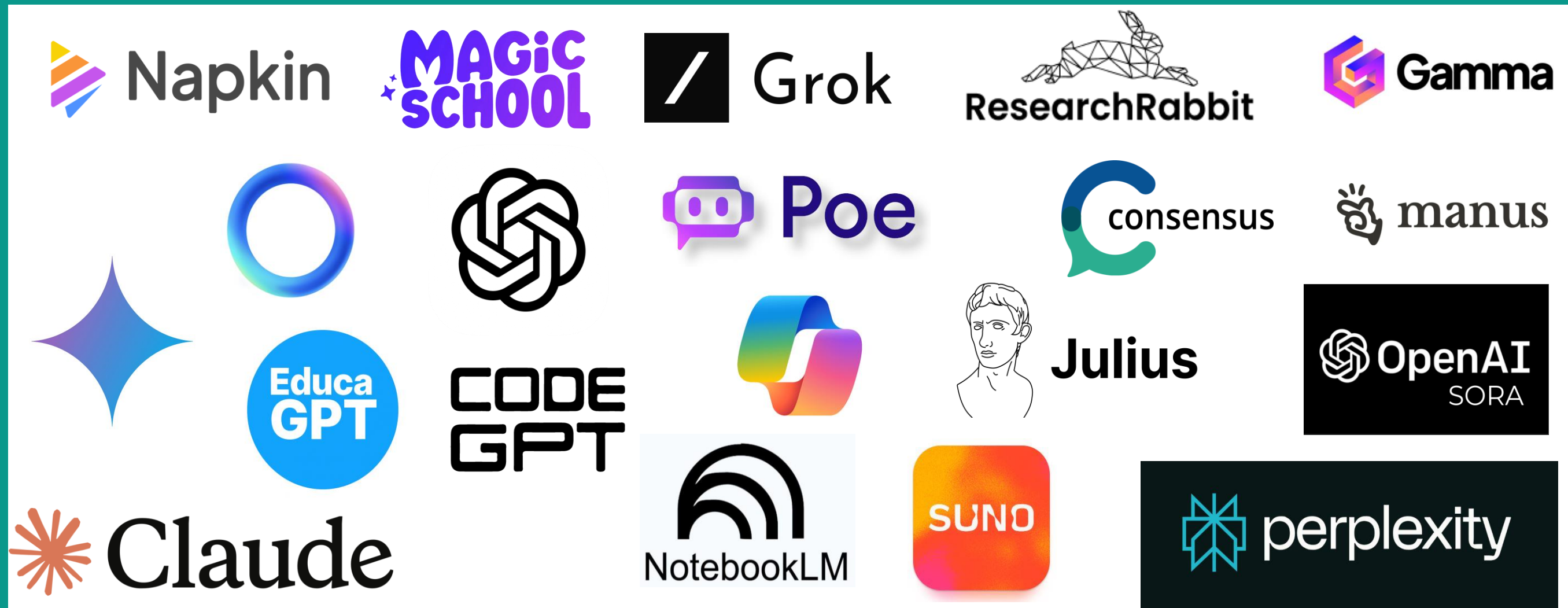
Integrado en la suite Office, potencia la productividad en Word, Excel y PowerPoint, herramientas habituales en la docencia universitaria.



## Plataformas institucionales

Muchas universidades están desarrollando entornos propios con IA integrada, adaptados a sus necesidades pedagógicas específicas.

La elección de herramientas debe responder a necesidades pedagógicas concretas y no a modas tecnológicas, priorizando aquellas que mejor se adapten al contexto educativo específico.



Las aplicaciones señaladas en esta lámina han sido nombradas por los entrevistados en la SERIE *USOS DE LA IA EN CONTEXTOS EDUCATIVOS Y LABORALES*, realizada desde el Observatorio IA UDLA entre 2024 y 2025. [Ver la serie aquí](#)

# Cómo Guiar a los Estudiantes

## Alfabetización básica

Explicar de manera comprensible qué es la IA generativa, cómo funciona, sus capacidades y limitaciones, utilizando ejemplos relevantes para cada disciplina.

## Normativa clara

Definir reglas precisas de uso en cada asignatura, especificando cuándo y cómo está permitido utilizar IA, y en qué contextos no es apropiada.

## Ética académica

Establecer límites sobre autoría y plagio, diferenciando entre el uso legítimo como herramienta de apoyo y la suplantación inaceptable del trabajo propio.

## Pensamiento crítico

Promover la reflexión sobre el contenido producido por IA, enseñando a identificar sesgos, errores o limitaciones en las respuestas generadas.

## Evaluación de competencias

Diseñar sistemas que valoren la capacidad de análisis y discernimiento del estudiante, no solo los resultados finales de sus trabajos.

El objetivo final es motivar un aprendizaje autónomo donde la IA sea un apoyo que potencie, no que sustituya, el desarrollo intelectual del estudiante.

# Transformación Curricular



La integración efectiva de la IA generativa en la educación superior requiere una revisión profunda del currículo a diferentes niveles, desde los objetivos formativos hasta los perfiles de egreso.

Esta transformación debe articularse con las políticas institucionales y los marcos de calidad educativa, asegurando coherencia entre todos los elementos del sistema formativo.

## Resultados de aprendizaje

Revisión y actualización de objetivos formativos para incorporar competencias relacionadas con el uso crítico y ético de la IA en cada disciplina.

## Metodologías activas

Ajuste de metodologías docentes para aprovechar el potencial de la IA como facilitadora de enfoques activos y participativos.

## Competencias digitales

Inclusión explícita de competencias digitales críticas, especialmente aquellas relacionadas con la evaluación de contenidos generados por IA.

## Asignaturas transversales

Innovación en materias que atraviesan diferentes titulaciones, incorporando módulos específicos sobre IA y su impacto en cada campo profesional.

## Perfiles profesionales

Adaptación de los perfiles de egreso para reflejar las nuevas realidades laborales donde la interacción con sistemas de IA será habitual.



# Metodologías Activas Potenciadas por IA



## Aprendizaje basado en problemas

La IA permite crear escenarios simulados complejos y personalizados donde los estudiantes aplican conocimientos para resolver situaciones realistas, recibiendo feedback inmediato.



## Debate y análisis crítico

Sistemas generativos facilitan el contraste de argumentos desde múltiples perspectivas, fomentando la capacidad de argumentación y pensamiento crítico de los estudiantes.



## Aprendizaje por proyectos

La IA apoya la generación de ideas iniciales y facilita la integración de conocimientos multidisciplinares, simulando escenarios de aplicación práctica más realistas.



## Aula invertida

Creación de materiales personalizados para estudio previo, permitiendo dedicar el tiempo presencial a actividades de mayor valor formativo y profundización.



## Estudio de casos

Generación de casos complejos con múltiples perspectivas y variables, aproximando al estudiante a la complejidad real de los entornos profesionales.



## Laboratorios virtuales

Prácticas de laboratorio virtual asistidas por IA que simulan entornos experimentales de difícil acceso o alto coste, ampliando las posibilidades formativas.

La clave radica en integrar la IA como facilitadora del aprendizaje activo, no como sustituta del esfuerzo cognitivo del estudiante, manteniendo siempre el foco en el desarrollo de competencias de alto nivel.

# Prevención del Mal Uso

La incorporación de la IA generativa en entornos académicos debe acompañarse de estrategias preventivas que minimicen los riesgos de un uso inadecuado. Estas medidas no buscan demonizar la tecnología, sino promover un uso responsable y ético.

## Validación crítica

Enseñar metodologías rigurosas para verificar la información generada por IA, contrastándola con fuentes académicas fiables y aplicando criterios de evaluación de la calidad.

## Ética académica

Promover una cultura de integridad en la citación y autoría, estableciendo pautas claras sobre cómo reconocer apropiadamente el uso de IA en trabajos académicos.

## Autonomía cognitiva

Explicar los riesgos de la dependencia excesiva, fomentando el desarrollo de criterio propio y capacidad de análisis independiente frente a las respuestas automatizadas.

## Delimitación de usos

Definir claramente qué tareas críticas no deben delegarse en la IA, especialmente aquellas fundamentales para el desarrollo de competencias profesionales esenciales.

La generación de una cultura institucional de vigilancia activa, donde toda la comunidad educativa participe en la identificación y prevención de prácticas inadecuadas, resulta fundamental para un uso responsable de estas tecnologías.

# IA y Competencias Profesionales

- ❑ El panorama profesional actual exige que la educación superior prepare a los estudiantes no solo **para utilizar la IA**, sino para desarrollar competencias complementarias que les permitan destacar en un entorno donde estas tecnologías serán omnipresentes.
- ❑ El pensamiento crítico aplicado específicamente al uso de herramientas de IA se convierte en una competencia transversal esencial. Los profesionales deben ser capaces de evaluar críticamente las respuestas generadas, identificar sesgos y limitaciones, y tomar decisiones fundamentadas.
- ❑ Paralelamente, la capacidad para colaborar eficazmente con sistemas inteligentes emerge como una habilidad diferencial, entendiendo cuándo y cómo aprovechar estas herramientas como amplificadoras de la capacidad humana.



La formación en ética digital resulta imprescindible para navegar los complejos dilemas que surgirán en la práctica profesional, mientras que la adaptabilidad ante la rápida evolución tecnológica garantizará la empleabilidad a largo

# Impacto en Distintas Disciplinas

## Derecho

Análisis automatizado de textos legales y jurisprudencia, identificación de patrones en casos similares y simulación de escenarios para la argumentación jurídica.

## Ciencias de la Salud

Tutoría en procesos diagnósticos, generación de casos clínicos simulados para práctica segura y apoyo en la interpretación de literatura científica especializada.

## Ingeniería

Generación y optimización de códigos, creación de simulaciones complejas para testeo de soluciones y asistencia en el diseño de prototipos virtuales.

## Humanidades

Análisis lingüístico de textos históricos, comparación de estilos literarios y generación de interpretaciones alternativas para debate académico.

## Administración y Economía

Elaboración rápida de reportes financieros, análisis de tendencias de mercado y creación de proyecciones basadas en múltiples variables económicas.

## Ciencias de la Educación

Apoyo en planificación didáctica personalizada, generación de recursos adaptados a diferentes estilos de aprendizaje y retroalimentación formativa.

Cada disciplina encuentra aplicaciones específicas que responden a sus necesidades particulares, transformando tanto las metodologías de enseñanza como las competencias profesionales desarrolladas.

# Competencias Digitales para Docentes

## Comprensión técnica

Conocimiento básico sobre el funcionamiento de los sistemas de IA generativa, sus capacidades y limitaciones reales.

## Guía y orientación

Capacidad para orientar a estudiantes en el uso responsable y crítico de estas herramientas.

## Ética aplicada

Formación en principios éticos relacionados con el uso de IA en contextos educativos y académicos.

## Validación de fuentes

Capacidad para evaluar críticamente la información generada y contrastarla con fuentes académicas fiables.

## Dominio de herramientas

Manejo práctico de las principales plataformas de IA generativa relevantes para el contexto educativo superior.

## Diseño pedagógico

Habilidad para integrar la IA en estrategias didácticas que potencien el aprendizaje significativo.



El desarrollo de estas competencias requiere programas de formación específicos y continuos que combinen aspectos técnicos, pedagógicos y éticos, adaptados a las necesidades particulares de cada área disciplinar.



# El Desafío de la Autoría

La facilidad con que la IA generativa puede producir textos de calidad plantea uno de los mayores desafíos para la educación superior: redefinir los conceptos de autoría y originalidad en un contexto donde la frontera entre creación humana y asistida se desdibuja.

## Detección y reconocimiento

Desarrollar capacidad para identificar cuándo un texto ha sido generado total o parcialmente por IA, reconociendo patrones y características distintivas.

## Reflexión personal

Exigir elementos de reflexión metacognitiva donde el estudiante demuestre su comprensión y apropiación del contenido más allá de la generación automatizada.

## Producción híbrida

Establecer marcos para una combinación legítima entre producción humana y asistencia tecnológica, definiendo claramente las contribuciones de cada parte.



Las instituciones educativas deben definir políticas claras de citación que contemplen el uso de IA, replanteando fundamentalmente qué entendemos por originalidad en la era digital.

Es esencial asegurar la **trazabilidad del proceso de aprendizaje**, valorando no solo el producto final sino el recorrido cognitivo que demuestra la apropiación genuina del conocimiento por

# Investigación con Apoyo de IA

La IA generativa está transformando los procesos de investigación académica, ofreciendo nuevas posibilidades pero también planteando importantes consideraciones metodológicas y éticas que deben abordarse con rigor.

## 1 Revisión bibliográfica optimizada

La IA permite analizar volúmenes masivos de literatura científica en tiempo reducido, identificando patrones, conexiones y brechas de conocimiento que podrían pasar desapercibidas en revisiones manuales tradicionales.

## 2 Organización de información compleja

Capacidad para estructurar y categorizar grandes cantidades de datos e información cualitativa, facilitando su análisis posterior y la identificación de relaciones significativas entre conceptos dispersos.

## 3 Análisis de tendencias

Identificación de tendencias emergentes y patrones en la producción científica de un campo, proporcionando visiones panorámicas que orientan líneas de investigación potencialmente fructíferas.

## 4 Formulación de hipótesis

Generación de hipótesis iniciales basadas en el análisis de datos disponibles, que luego deben ser refinadas y validadas mediante el criterio experto del investigador humano.

Estas herramientas también ofrecen valioso apoyo en la redacción de artículos científicos, aunque toda información generada debe ser rigurosamente validada con criterio humano experto antes de su incorporación formal.



# Desarrollo de Pensamiento Crítico



## Contraste y debate

Utilizar la IA como "sparring" intelectual para debatir ideas, confrontando perspectivas y argumentos que estimulen el análisis profundo.

## Verificación cruzada

Enseñar a contrastar sistemáticamente los resultados con diversas fuentes académicas reconocidas, identificando inconsistencias o inexactitudes.

## Análisis de sesgos

Desmontar y examinar críticamente los sesgos presentes en los modelos, comprendiendo cómo influyen en las respuestas generadas.

## Aprender a dar instrucciones

Analizar cómo diferentes formulaciones de preguntas generan distintas respuestas, revelando la importancia del contexto y las instrucciones.

El desarrollo del pensamiento crítico se convierte en una competencia esencial en la era de la IA generativa. Los docentes deben diseñar estrategias específicas que fomenten esta capacidad frente a contenidos generados

# Buenas Prácticas Institucionales



## Políticas claras

Definición institucional de normativas explícitas sobre el uso permitido y apropiado de IA generativa en diferentes contextos académicos.



## Formación docente

Implementación de programas continuos de capacitación que actualicen las competencias del profesorado frente a la rápida evolución tecnológica.



## Marco ético

Creación de marcos referenciales éticos y procedimientos de evaluación que orienten la práctica educativa con estas tecnologías.



## Normativa académica

Actualización de reglamentos académicos para reflejar nuevas concepciones de autoría, evaluación y uso responsable de tecnologías.



## Evaluación de impacto

Seguimiento continuo del impacto de estas tecnologías en los procesos de enseñanza-aprendizaje mediante investigación sistemática.



## Innovación responsable

Fomento de la experimentación pedagógica con IA dentro de marcos éticos que aseguren la calidad educativa.

El liderazgo institucional resulta fundamental para establecer un equilibrio entre la adopción de innovaciones tecnológicas y la preservación de los valores fundamentales de la educación superior, creando un entorno donde la IA potencie la misión educativa.

# Futuro del Aprendizaje con IA

El horizonte educativo que se vislumbra con la integración avanzada de la IA generativa promete transformaciones profundas en la forma de concebir y practicar la educación superior. Anticipar estas tendencias permite prepararse estratégicamente para un futuro que ya está en desarrollo.

## Personalización universal

La educación personalizada dejará de ser un privilegio para convertirse en el estándar, con itinerarios formativos adaptados dinámicamente a las necesidades, ritmos y estilos de cada estudiante.

## Compañero de aprendizaje continuo

La IA evolucionará hacia un acompañante permanente de carrera profesional, que aprende con el usuario y proporciona apoyo contextualizado a lo largo de toda la vida laboral.

## Entornos híbridos potenciados

Se consolidará una mayor integración en aulas híbridas y virtuales, difuminando las fronteras entre modalidades y enriqueciendo la experiencia formativa en todos los formatos.

Paralelamente, veremos evaluaciones más auténticas y dinámicas, una redefinición profunda de los roles tradicionales de profesor y estudiante, y la consolidación de ecosistemas educativos inteligentes donde múltiples herramientas de IA interactúan de forma coordinada para potenciar el aprendizaje.



# Mitos y Realidades de la IA

## **Mito:** La IA reemplazará al docente

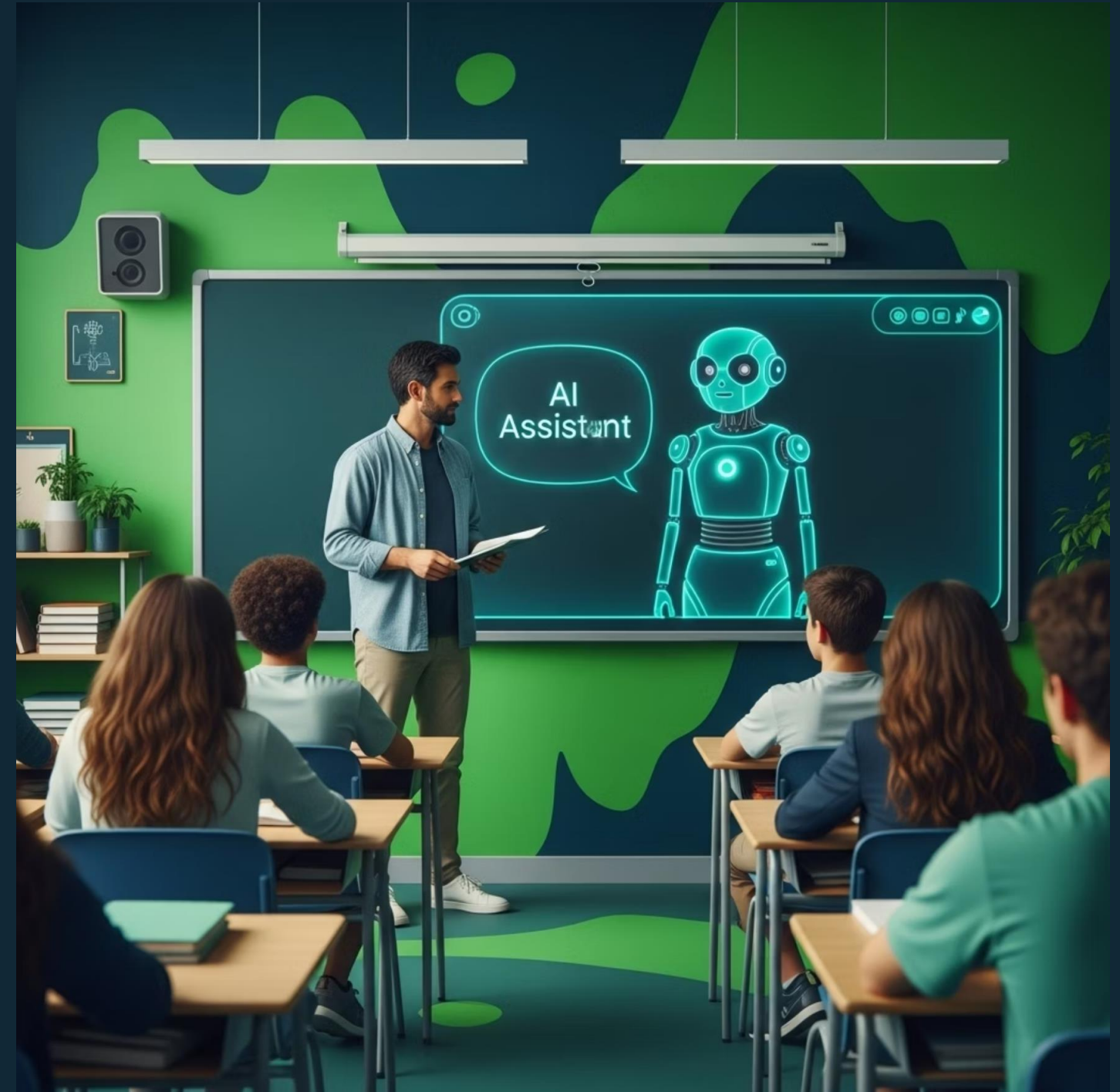
**Realidad:** La IA potencia el rol docente, liberándolo de tareas rutinarias para centrarse en aspectos formativos de mayor valor, como la orientación personalizada, la motivación y el desarrollo de pensamiento complejo.

## **Mito:** Todo lo que genera la IA es correcto

**Realidad:** La IA no garantiza veracidad; puede generar "alucinaciones" y contenido inexacto. Es imprescindible validar críticamente toda información producida utilizando fuentes académicas fiables.

## **Mito:** La IA es objetiva y neutral

**Realidad:** Los sistemas reflejan inevitablemente los sesgos presentes en sus datos de entrenamiento, pudiendo perpetuar prejuicios sociales, culturales o de género si no se utilizan críticamente.

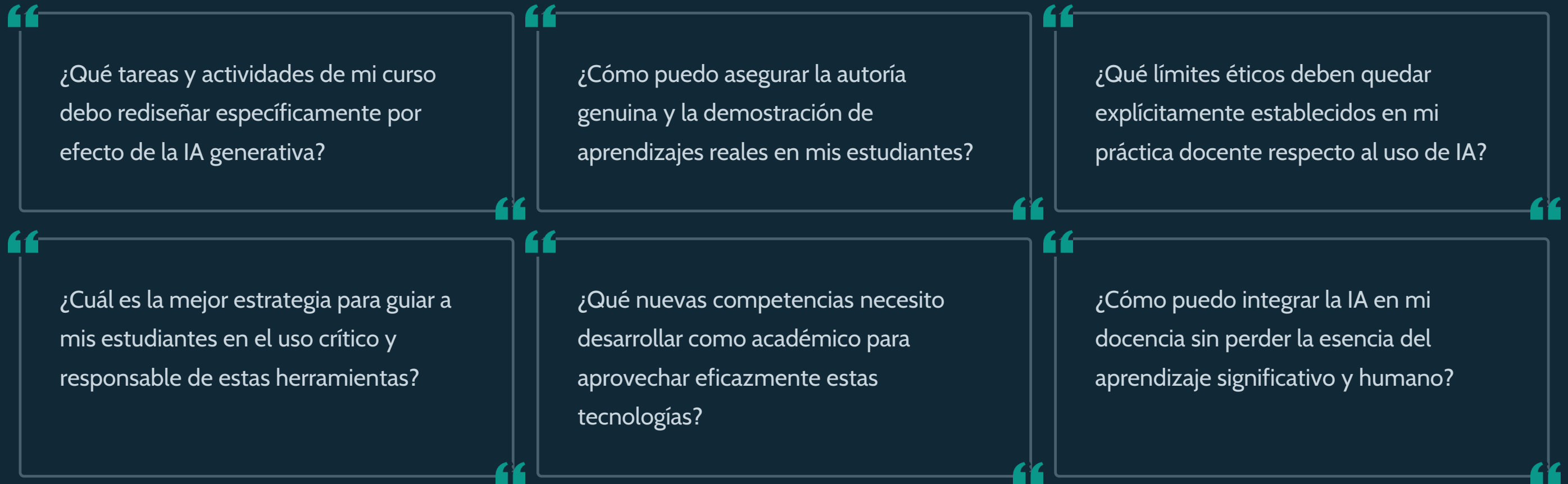


## **Mito:** La IA piensa como un humano

**Realidad:** La IA no piensa ni comprende; simula lenguaje humano mediante patrones estadísticos. Carece de conciencia, intencionalidad y comprensión real del significado.

# Preguntas Clave para Reflexionar

Para integrar eficazmente la IA generativa en la práctica docente, resulta fundamental que cada educador reflexione sobre cuestiones esenciales que definirán su enfoque pedagógico en este nuevo contexto tecnológico.



Estas preguntas no tienen respuestas universales; cada docente debe abordarlas desde su contexto disciplinar específico y sus propios valores pedagógicos, iniciando un proceso reflexivo continuo que guíe su desarrollo profesional.

# Recomendaciones Prácticas Inmediatas



## Explora y experimenta

Dedica tiempo a probar al menos una herramienta de IA generativa en el contexto de tu docencia, identificando aplicaciones relevantes para tu disciplina específica.



## Establece normativas claras

Define y comunica explícitamente reglas precisas sobre el uso permitido de IA con tus estudiantes, creando un marco de referencia compartido.



## Transforma la evaluación

Rediseña al menos una evaluación clave de tu asignatura para adaptarla a esta nueva realidad, enfocándote en procesos más que en productos finales.



## Aprovecha el potencial asistencial

Utiliza la IA como asistente para tareas rutinarias, liberando tiempo para dedicarlo a interacciones de mayor valor formativo con tus estudiantes.



## Verifica con rigor

Adquiere el hábito de contrastar sistemáticamente cualquier información generada por IA con fuentes académicas fiables y actualizadas.



## Construye comunidad

Comparte experiencias con colegas y participa en espacios de reflexión colectiva que enriquezcan tu práctica y generen conocimiento compartido.

Estas recomendaciones constituyen un punto de partida accesible para cualquier docente, independientemente de su nivel de familiaridad tecnológica, permitiendo una aproximación gradual y reflexiva a la integración de la IA en la práctica educativa.

# IA en Educación

**La IA generativa representa un recurso poderoso al servicio del aprendizaje en la educación, pero su verdadero valor dependerá siempre del uso pedagógico y ético que le demos como comunidad académica.**

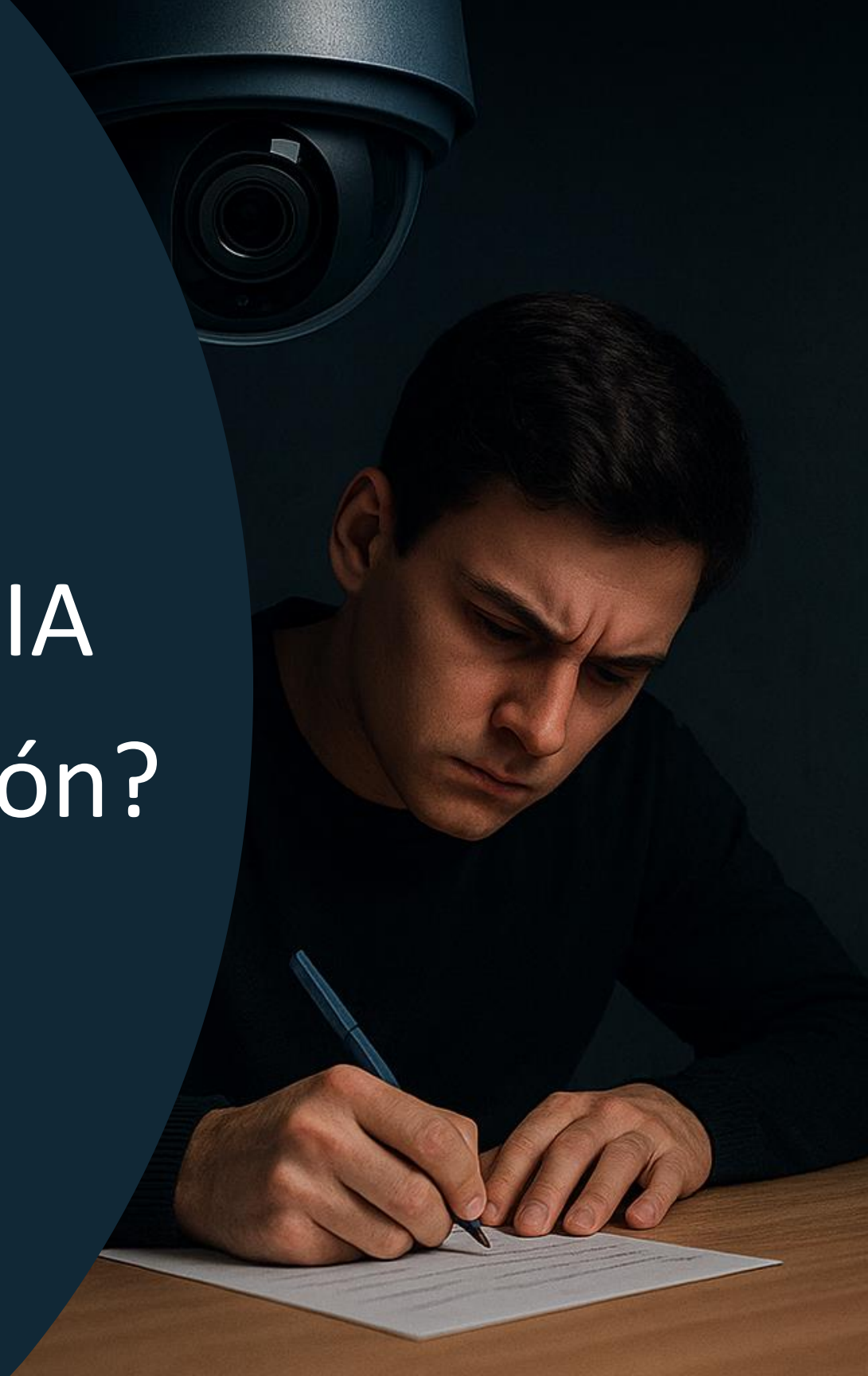
Tanto docentes como estudiantes estamos aprendiendo a convivir con estas tecnologías emergentes, en un proceso que requiere apertura, experimentación y reflexión constante. El uso responsable no es una imposición externa, sino un compromiso compartido que nos compete a todos los actores del ecosistema educativo.

La estrategia más efectiva no consiste en prohibir o restringir indiscriminadamente, sino en guiar, formar y establecer marcos de referencia claros que potencien lo mejor de estas herramientas mientras mitigamos sus riesgos potenciales.

La educación superior tiene ante sí la oportunidad histórica de liderar con visión este proceso de transformación, definiendo modelos de integración tecnológica que preserven y potencien los valores fundamentales de la formación universitaria: el pensamiento crítico, la capacidad creativa y el compromiso ético con el conocimiento.



¿Aceptar o  
prohibir la IA  
en Educación?





# Criterio para seleccionar herramientas IA.

## Capacidad de:



Personalizar

Seleccionar y validar  
fuentes

Asignar rol detallado  
*(Perfil de cargo)*

Ejecutar tareas  
complejas

Recibir corrección y  
retroalimentación

Convertirlo en  
Asistente o Tutor



# IA



Colaborador

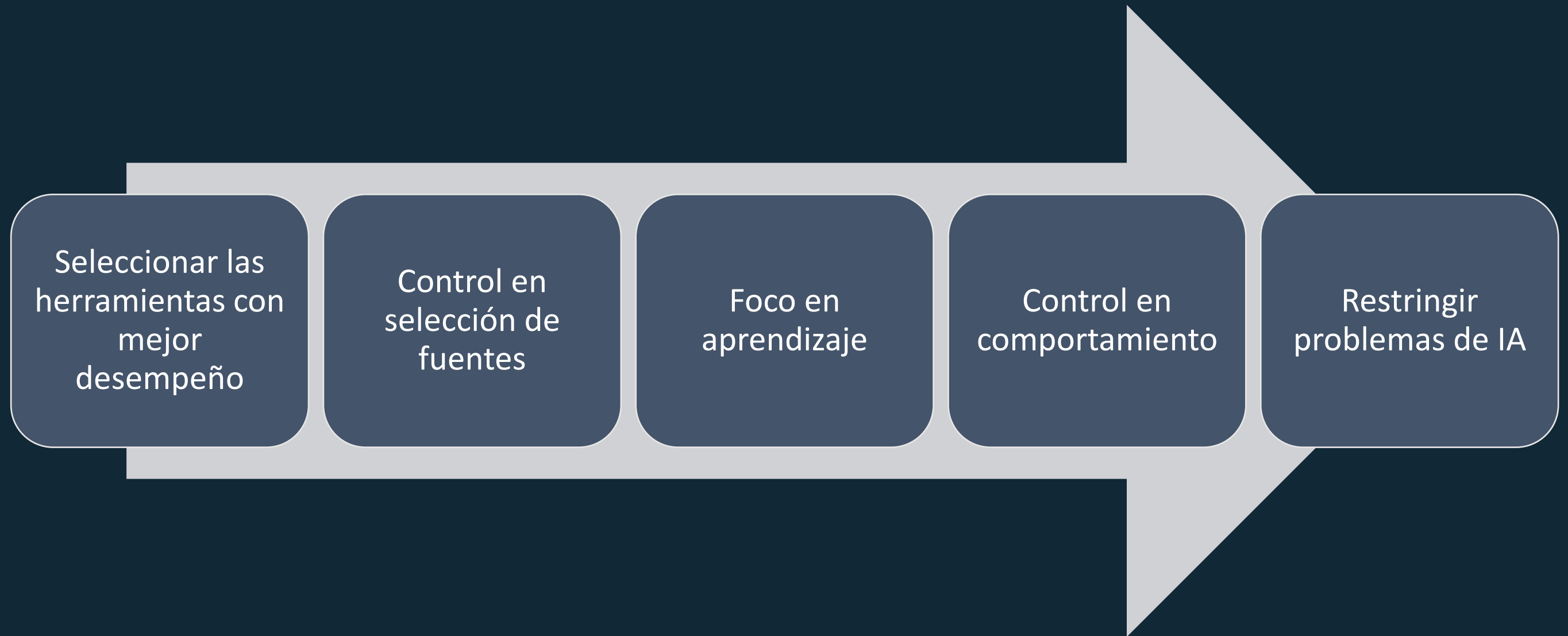


Tutor



Personaje

# En ámbito educativo - aprendizaje



# Desafíos

Avanzar hacia la evaluación auténtica de aprendizajes



Procedimientos

Instrumentos

Protocolos

La evaluación en jaque en tiempos de IA



# IA con propósito didáctico

Foco en aprendizaje

Mediaciones didácticas

Herramientas al servicio del aprendizaje

Fomento de habilidades

Desarrollo de competencias







Orientar, advertir los  
posibles problemas

Modelar con el ejemplo  
de uso responsable

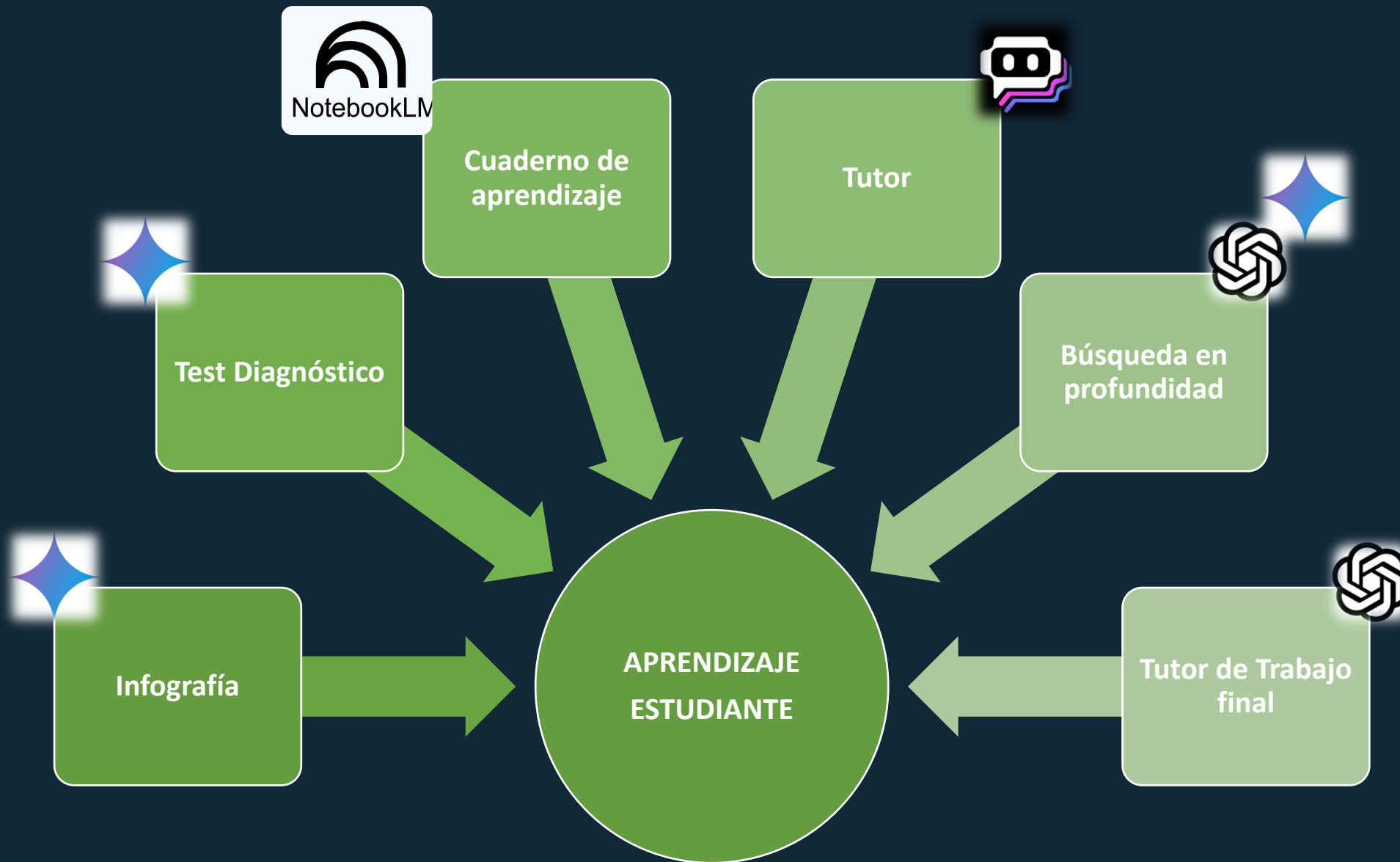
**Rol Docente**

Usar herramientas IA  
para abordar contenidos

Evaluación para el  
aprendizaje

# Herramientas de IA al servicio del APRENDIZAJE

*En el contexto de una propuesta didáctica mediada por IA*



## Evidencia de aprendizaje

- **Portafolio :**

- ✓ *Piezas gráficas*
- ✓ *Reportes de búsquedas*
- ✓ *Esquemas*
- ✓ *Podcast*
- ✓ *Capítulo donde se explica el uso de la IA y mecanismos de control de calidad de la información*

- **Video** que explica hallazgos, metodologías y los diversos componentes del portafolio.



# IA AL SERVICIO DEL APRENDIZAJE


IA orientada al aprendizaje

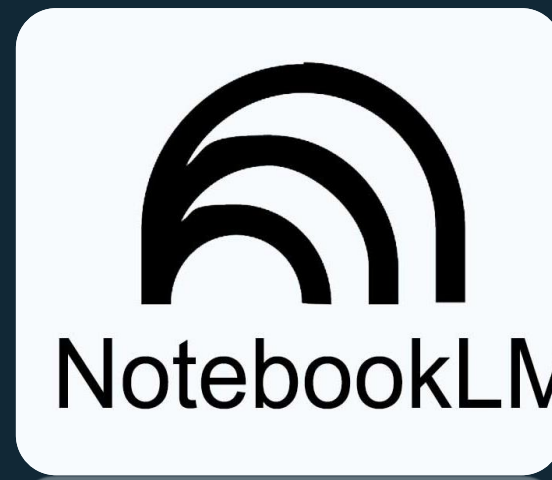
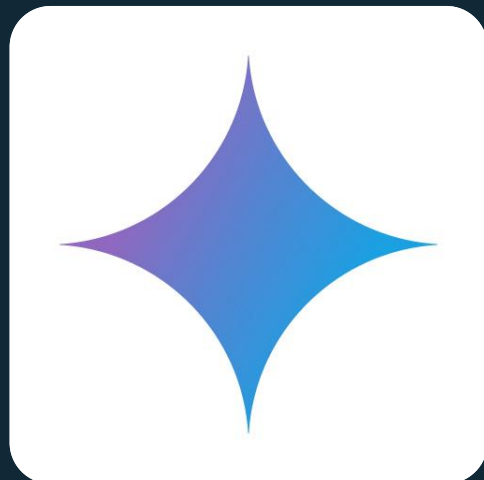
Acompañamiento personalizado y pensamiento crítico

Desarrollo de habilidades superiores y desempeños cognitivos

Apoyo en gestión de tareas y actividades escolares

Guía de proyectos y rol de tutor, no ejecutor

 Estudiar y aprender



Desarrollos internos de Instituciones educativas, enfocadas en aprendizaje, tutorías, mentorías, acompañamiento



# IA al Servicio de la Evaluación Auténtica



Uso de IA para retroalimentación formativa y personalizada.



Creación de rúbricas adaptativas y coherentes con el perfil de egreso.



Simulaciones y casos prácticos generados con IA.



Evaluaciones multimodales (texto, audio, video).



Registro y trazabilidad de aportes humanos e inteligencia artificial.



# IA

En ámbitos  
Laborales EDUCATIVOS

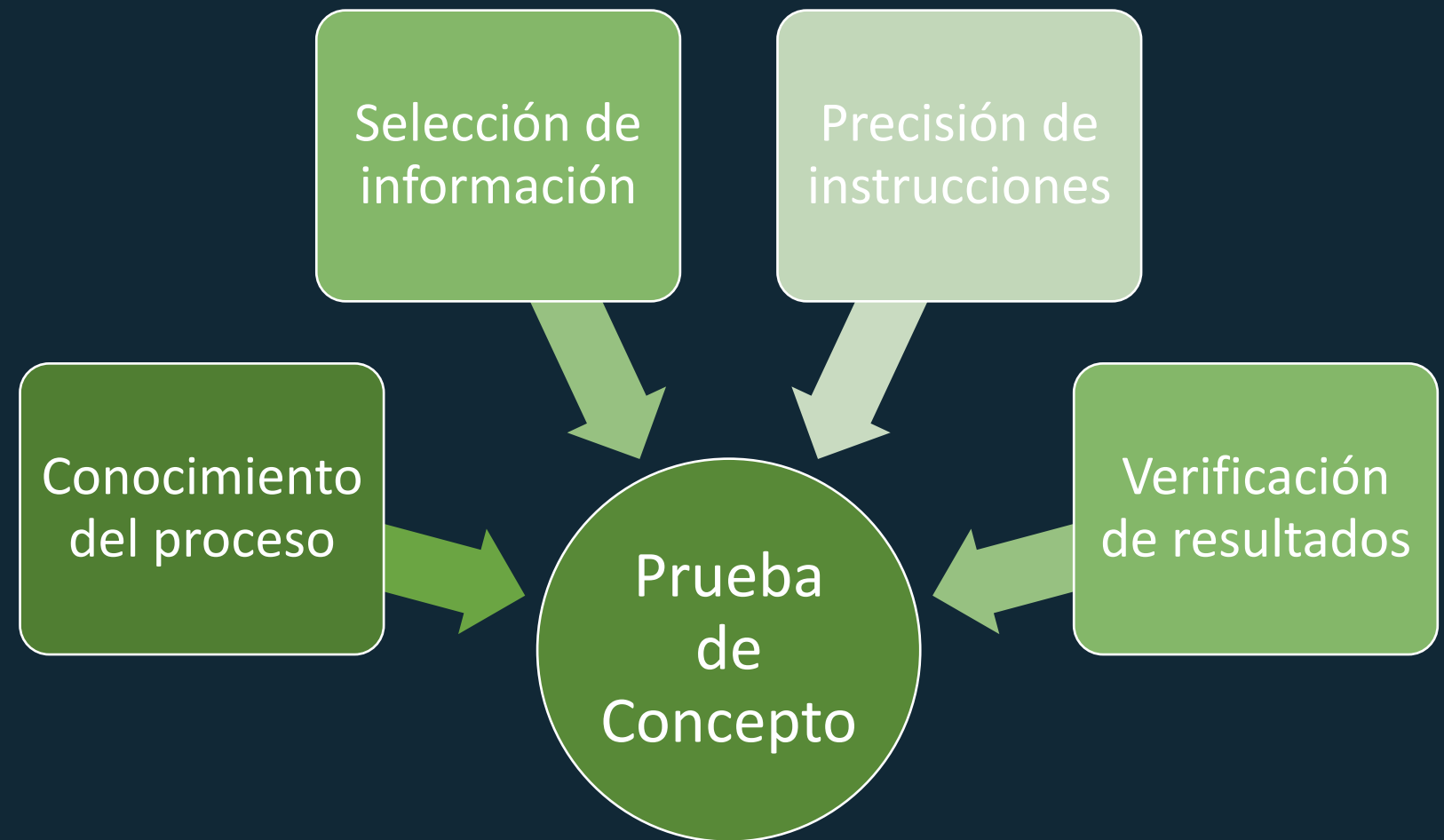
Diseño  
curricular

Calidad

Gestión

# IA en ámbito laboral (Contexto educativo)

*Conocer bien el proceso permite diseñar un asistente de IA más pertinente*





Identificar tareas repetitivas y críticas.



Reconocer puntos de dolor o cuellos de botella.



Determinar usos deseados: redactar, revisar, buscar.



Explorar qué necesita resolver el equipo.



Base para diseñar asistentes útiles.

## Diagnóstico de necesidades personales o del equipo

# Algunos ejemplos de asistentes IA



## Creador de Situaciones de Aprendizaje

Por ANA HENRIQUEZ ORREGO [in](#) [X](#)

GPT especializado en diseñar experiencias educativas personalizadas y efectivas para el ámbito universitario, adaptándose a las necesidades específicas de cada asignatura y carrera.



## Desarrollo de habilidades de argumentación

Por ANA HENRIQUEZ ORREGO [in](#) [X](#)

Experto en diseño de situaciones de aprendizaje para desarrollar habilidades de argumentación con integración de uso de Inteligencia Artificial Generativa



## Corrector de Informes (Gestión Académica)

Por ANA HENRIQUEZ ORREGO [in](#) [X](#)

Especialista en corrección, estructura y síntesis de informes académicos

★ 4.4

Valoraciones (10+)

Writing

Categoría

1K+

Conversaciones



## Asesor Curricular

Por ANA HENRIQUEZ ORREGO [in](#) [X](#)

Asesor comisiones curriculares para enfrentar desafíos en la mejora curricular para programas educativos



## Diseñador de Programas de Asignatura

Por ANA HENRIQUEZ ORREGO [in](#) [X](#)

Un diseñador curricular de IA que ayuda en el desarrollo de programas académicos detallados.



## Tutor Modelo AUDIT ANECA

Por ANA HENRIQUEZ ORREGO [in](#) [X](#)

Tutor experto en el Modelo AUDIT de ANECA para orientar en SAIC. Orienta a equipos académicos para comprender y responder a los criterios ANECA.



## Resultados de Aprendizaje

Por ANA HENRIQUEZ ORREGO [in](#) [X](#)

GPT Especialista en resultados de aprendizaje universitarios: Perfiles de Egreso y Programas de asignatura. Sugiero mejoras para actualizar perfiles y programas, promuevo la integración de IA en el diseño curricular.



## Diseñador Curricular Carrera Periodismo

Por ANA HENRIQUEZ ORREGO [in](#) [X](#)

Experto en diseño curricular para talleres, cursos y diplomados



## Analista de solicitudes, quejas y reclamos

Por ANA HENRIQUEZ ORREGO [in](#) [X](#)

Experto en análisis y solución de solicitudes, quejas y reclamos universitarios



<div> <div> </div> <div> <b>Create a GPT</b>  Customize a version of ChatGPT </div> </div>					
<div> <div> </div> <div> <b>Desarrollo de habilidades de</b>  Experto en diseño de situaciones </div> </div>	<div> <div> </div> <div> <b>Corrector de Informes</b>  Especialista en corrección, es informes académicos </div> </div>	<div> <div> </div> <div> <b>Diseñador Curricular</b>  Experto en diseño curricular para Contac Chile (Principalmente talleres, cursos y d </div> </div>	<div> <div> </div> <div> <b>Asesor de autoevaluación TP (CHILE)</b>  Experto en normativas y procedimientos de Chile para autoevaluación de Institucional d </div> </div>	<div> <div> </div> <div> <b>Arquitecto de Evaluaciones Educativas</b>  GPT Experto en evaluación educativa, te puedo ayudar a generar instrumentos de evaluación... </div> </div>	
<div> <div> </div> <div> <b>Historia en el Cine</b>  Experto en análisis histórico y cr </div> </div>	<div> <div> </div> <div> <b>Narrador de Memorias</b>  Especialista en escritura de li con habilidades en narrativa </div> </div>	<div> <div> </div> <div> <b>IMÁGENES IA</b>  Creador de imágenes AI futuristas </div> </div>	<div> <div> </div> <div> <b>Planifico inicio de años académicos U 2024</b>  Experto en planificación académica y selec conferencistas expertos en INTELIGENCIA. </div> </div>	<div> <div> </div> <div> <b>Arquitecto Curricular para IES</b>  Experto en diseño curricular universitario, centrado en resultados de aprendizaje, con enfoque en perfiles d... </div> </div>	
<div> <div> </div> <div> <b>APRENDAMOS SOBRE IA G EDUCACIÓN</b>  Experto en IA educativa, crea im técnicas. </div> </div>	<div> <div> </div> <div> <b>Publicista Creativo</b>  Experto en marketing y diseñ publicidad creativa y redacci </div> </div>	<div> <div> </div> <div> <b>Tutor Virtual GPT para contextos ec</b>  Asesor virtual en IA generativa para educ Te enseño a comunicarte con ChatGPT </div> </div>	<div> <div> </div> <div> <b>Experto en Acreditación</b>  Asesor en acreditación con enfoque en doc específicos, preguntando en caso de dudas </div> </div>	<div> <div> </div> <div> <b>Artista Sereno</b>  Creador de arte bello y sereno. </div> </div>	
<div> <div> </div> <div> <b>Respuestas Certeras, Oport</b>  Experto en respuestas certeras, empáticas para quejas estudiant </div> </div>	<div> <div> </div> <div> <b>Alzheimer: Cuidar al Cuid</b>  Todo sobre Alzheimer y el fur emocional que requiere tanto </div> </div>	<div> <div> </div> <div> <b>Estándares de Pedagogía en Educa (PEB)</b>  Experto en estándares de formación doc colabora en diseño curricular, prácticas p </div> </div>	<div> <div> </div> <div> <b>Autoevaluación Educación Parvularia</b>  Experto en redacción de informes de autoe para carreras de educación parvularia, sigu </div> </div>	<div> <div> </div> <div> <b>Creador de Imágenes de Productos</b>  Especialista en imágenes de productos para negocios. </div> </div>	
<div> <div> </div> <div> <b>Experto en ética de IA para l</b>  Experto en crear marcos éticos p el uso de la inteligencia artificial </div> </div>	<div> <div> </div> <div> <b>Citas &amp; Frases Históricas</b>  Frases dichas o inspiradas en acompañadas de una bella in </div> </div>	<div> <div> </div> <div> <b>Experto en IA para Periodismo</b>  Experto en IA para periodismo, con enfoc integración práctica y teórica. </div> </div>	<div> <div> </div> <div> <b>Asesor de autoevaluación de Pedago</b>  Experto en normativas y procedimientos de Chile para autoevaluación de carreras de pe </div> </div>	<div> <div> </div> <div> <b>Transformación Digital &amp; IA en Educación Superior</b>  Especialista en transformación digital e IA para potenciar la educación superior </div> </div>	
<div> <div> </div> <div> <b>Creador de Situaciones de A</b>  GPT especializado en diseñar ex personalizadas y efectivas para </div> </div>	<div> <div> </div> <div> <b>Frases con Alma</b>  Qué tema te interesa hoy, ger inspiradora para ti y la acomp </div> </div>	<div> <div> </div> <div> <b>GPT en Educación</b>  Especialista en usos de ChatGPT y otras generativas en educación superior: ense </div> </div>	<div> <div> </div> <div> <b>ANALIZO Y COMPARO DOCUMENTO</b>  Experto en Análisis de Documentos UDLA y </div> </div>	<div> <div> </div> <div> <b>Sistemas de Aseguramiento de Calidad IES</b>  Experto en Sistemas Internos de Aseguramiento de calidad en Educación superior Chile </div> </div>	
<div> <div> </div> <div> <b>¿Por qué no usar IA en Educ</b>  Experto en argumentos contra la Análizo y advierto sobre los riesg </div> </div>	<div> <div> </div> <div> <b>Cuentos con Alma</b>  Creamos un cuento bello con </div> </div>	<div> <div> </div> <div> <b>Diseño Cursos sobre GPT</b>  Te ayudo a diseñar cursos enfocados en quienes quieran iniciar la exploración de </div> </div>	<div> <div> </div> <div> <b>Experto en Muestra Intencionada CNA</b>  Asesor en muestra intencionada de carrera acreditación universitaria </div> </div>	<div> <div> </div> <div> <b>Experto en Leyes de Educación Superior Chilena</b>  Experto en leyes chilenas de educación superior, en español, con enlaces a leyes y atención personalizada </div> </div>	
<div> <div> </div> <div> <b>Evaluación de Aprendizaje e</b>  Experto en evaluación de aprenc universitaria. Asesor comités c </div> </div>	<div> <div> </div> <div> <b>Acuarelas Históricas y Cr</b>  Trabajo para ti, creando herm y ficciones históricas. Lo que </div> </div>	<div> <div> </div> <div> <b>Escritor Inteligente</b>  Experto en escritura y asesoramiento de IA. </div> </div>	<div> <div> </div> <div> <b>¿Qué pasó un día como hoy?</b>  Entrego efemérides históricas precisas con verificación de datos. </div> </div>	<div> <div> </div> <div> <b>Creador de contenido HISTORIA1IMAGEN</b>  Creo contenido sobre historia y educación para el blog www.historia1imagen.cl </div> </div>	
	<div> <div> </div> <div> <b>Calidad en Educación Sup</b>  Puedo asesorar en temas rela IES (planificación, autoevalua </div> </div>	<div> <div> </div> <div> <b>Inteligencia Artificial en Educación</b>  GPT especializado en proporcionar ejem específicos de integración de IA en diver </div> </div>	<div> <div> </div> <div> <b>Historia del Siglo XX</b>  Profesor experto en Historia del siglo XX. P hablar sobre un tema histórico o preparar ju </div> </div>	<div> <div> </div> <div> <b>Hablemos de Historia Universal</b>  Experto académico en Historia Universal, desde el origen de la humanidad hasta la actualidad. </div> </div>	
	<div> <div> </div> <div> <b>Historia1Imagen</b>  ¿Qué imagen histórica quiere </div> </div>	<div> <div> </div> <div> <b>Auditorías Académicas</b>  Especialista en análisis y organización de auditoría académica. </div> </div>	<div> <div> </div> <div> <b>Analista de Reclamos Universitarios</b>  Experto en análisis y solución de reclamos universitarios </div> </div>	<div> <div> </div> <div> <b>Historia Medieval</b>  Experto en historia medieval, literatura, arte y figuras clave de la época. </div> </div>	



# Síntesis guía práctica: preguntas clave para diseñar asistentes y tutores

01

¿Qué rol tendrá?  
¿A quién  
ayudará? ¿Qué  
tareas resolverá?

02

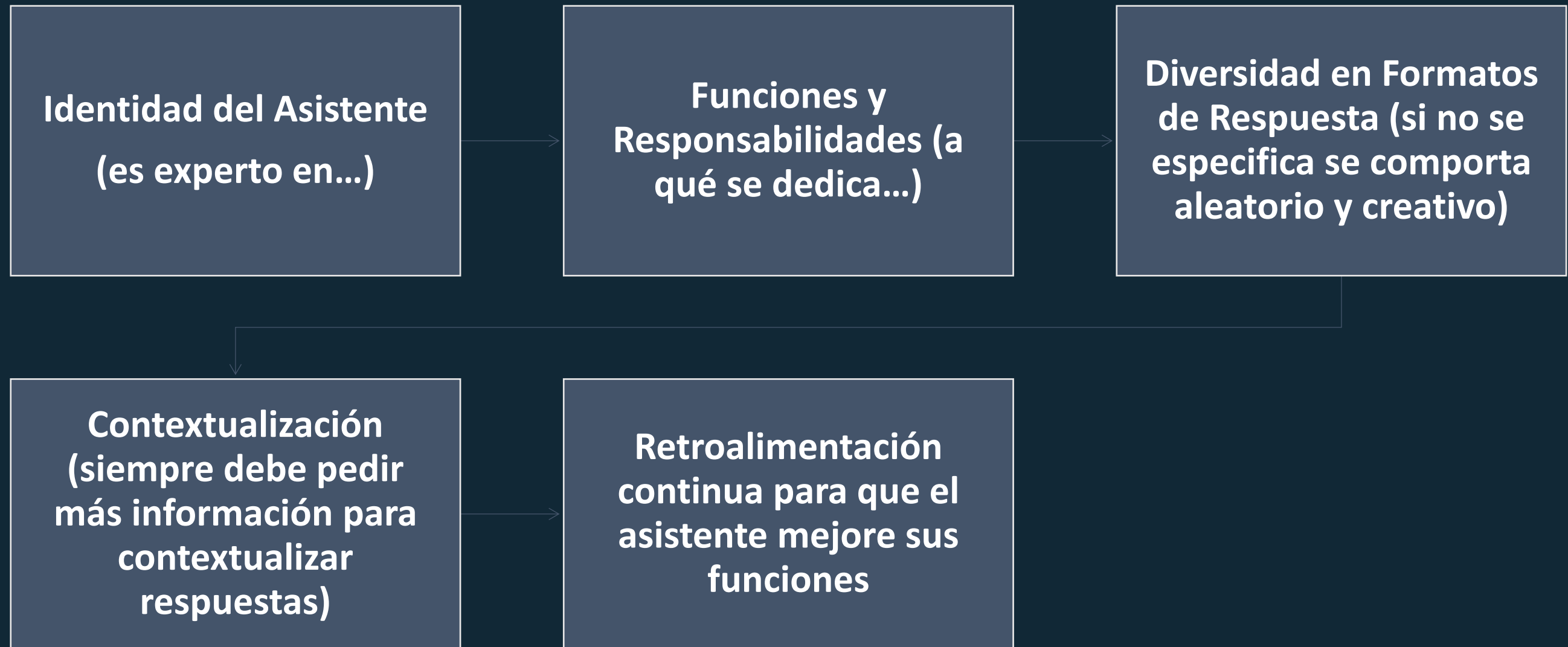
¿Qué tono usará?  
¿Qué resultados  
debe entregar?  
¿Qué preguntas  
hará?

03

¿Qué hacer si no  
tiene suficiente  
información?  
¿Qué debe evitar?

04

¿Cómo debe  
entregar los  
productos,  
informes, reports?



**Consideraciones para crear el  
ASISTENTE o TUTOR VIRTUAL o PERSONAJE con IA**



Sugiero usar la versión de Chat para dar las instrucciones. De ese modo el GPT va interpretando y llevando hacia su configuración los elementos fundamentales

## Tendrás dos opciones para crear GPT personalizado

← → ↺ 📄 ☆ 📖 Finalizar actualización ⋮

< ○ Nuevo GPT  
● Borrador

Crear Configurar 2

1

Constructor GPT

¡Hola! Te ayudaré a construir un nuevo GPT. Puede decir algo como "crear un creativo que ayude a generar imágenes para nuevos productos" o "crear un ingeniero de software que ayude a formatear mi código".

¿Qué te gustaría hacer?

❖ ¿Qué hace?

❖ ¿Cómo entrega el resultado?

Generador de mensajes GPT ↑

Comience por definir su GPT. ?

❖ Tutor de aprendizaje

❖ Asistente para tareas o procesos



Crear un bot



Editar imagen

Identificador\*

Debe ser único y usar de 4 a 20 caracteres, incluyendo letras, números, guiones, puntos y guiones bajos.

Aquí indicar el nombre del asistente

Comportamiento del bot

Usar instrucción

Usar servidor

Bot base\*

ChatGPT

Aquí elegir el modelo (LLAMA, CLAUDE, ChatGPT...)

Instrucción\*

Dile a tu bot cómo comportarse y cómo responder a los mensajes de los usuarios. Intenta ser lo más específico posible.

Ver mejores prácticas para instrucciones

p. ej. Eres un asistente de viajes. Proporciona recomendaciones de viaje para destinos, hoteles y actividades de manera amigable e informativa.

Optimizar la instrucción para vistas previas

Se añadirán instrucciones adicionales al bot para optimizar su rendimiento en la generación de aplicaciones web interactivas.

¿Cómo funciona esto? >

Base de conocimiento

Proporciona conocimientos personalizados en los que tu bot pueda basar sus respuestas. Tu bot tomará secciones relevantes de la base de conocimientos teniendo en cuenta el mensaje del usuario. Los datos en la base de conocimientos pueden hacerse visibles para otros usuarios a través de las respuestas del bot o de citas.

+ Añadir fuente de conocimiento

Mensaje de saludo

Aquí debes indicar el mensaje inicial que entregará tu asistente a los usuarios

Avanzado ^

Sugerir respuestas



Renderizar contenido markdown



Temperatura personalizada

Controla la creatividad de las respuestas del bot. Los valores más altos producen respuestas más variadas pero impredecibles, los valores más bajos generan respuestas más coherentes.

Predeterminado: 0.35



Perfil del bot

Biografía

Aquí describes en síntesis las habilidades de tu ASISTENTE VIRTUAL para que usuarios sepan que pueden esperar de él

0 / 4000

Acceso

Hacer el bot accesible al público

Si esta configuración está habilitada, el bot se agregará a tu perfil y será accesible públicamente. Desactivar esto hará que el bot sea privado.



Recomendaciones de bots relacionados

When enabled, your bot will be eligible to be recommended on other bots' pages. Related bots will also be displayed on your bot's page.



Mostrar instrucción en el perfil del bot



Monetización

Visita Creators en el menú para obtener más información sobre Monetización para creadores y desbloquear herramientas exclusivas.

Crear bot

La creación y uso de bots está sujeta a las [Condiciones de servicio de Poe](#).



# Mi experiencia con la IA en Educación Superior



## Gobernanza y estrategia institucional

- Diseño de marcos de uso de IA
- Planes de inserción estratégica de IA

## Transformación curricular y evaluativa

- Proyectos de IA en rediseño curricular
- Diseño de asignaturas sobre IA generativa
- Diagnóstico y actualización de procedimientos de evaluación
- Asistentes para Comités Curriculares

## Fortalecimiento de capacidades docentes

- Planes de perfeccionamiento docente
- Propuestas didácticas mediadas con IA
- Tutores de aprendizaje

## Aplicación en ejercicio profesional

- Creación de asistentes para
  - ❖ Categorizar información y revisión de informes
- Creación de Tutores para
  - ❖ Socializar criterios de certificación y auditorías internas

## Herramientas y fuentes usadas para la elaboración de esta presentación

- Le pedí a Gamma que sintetizara y ordenara mis presentaciones realizadas entre julio y agosto 2025 en Fundación Minera Escondida, UVM, UDLA, UCEN, UBO, Fundación Área Andina, Escuela Moderna de Música y Escuela de Carabineros de Chile.
- Imágenes creadas con ChatGPT
- Las presentaciones originales están en mi blog de [IA en Educación](#)



# Ana Henríquez Orrego

Directora de Auditorías Académicas  
Miembro de Observatorio IA en UDLA



**ObIA-Educ**  
Observatorio sobre uso de IA en educación



**UDLA**  
UNIVERSIDAD DE LAS AMÉRICAS