

## Uso Ético y Responsable de la IA En Contextos de Aprendizaje

Te invitamos a descubrir los desafíos  
y responsabilidades del uso de la IA  
en entornos que impacta a la  
formación del futuro.

### FECHA



14 de agosto del 2025  
Hora Colombia 6:15 pm  
Hora Argentina 7:15 pm

### LUGAR



Escenario  
virtual

Link Google Meet  
[meet.google.com/sox-cirg-ebh](https://meet.google.com/sox-cirg-ebh)



ANA HENRÍQUEZ ORREGO



# Uso responsable de la IA en contextos de aprendizaje

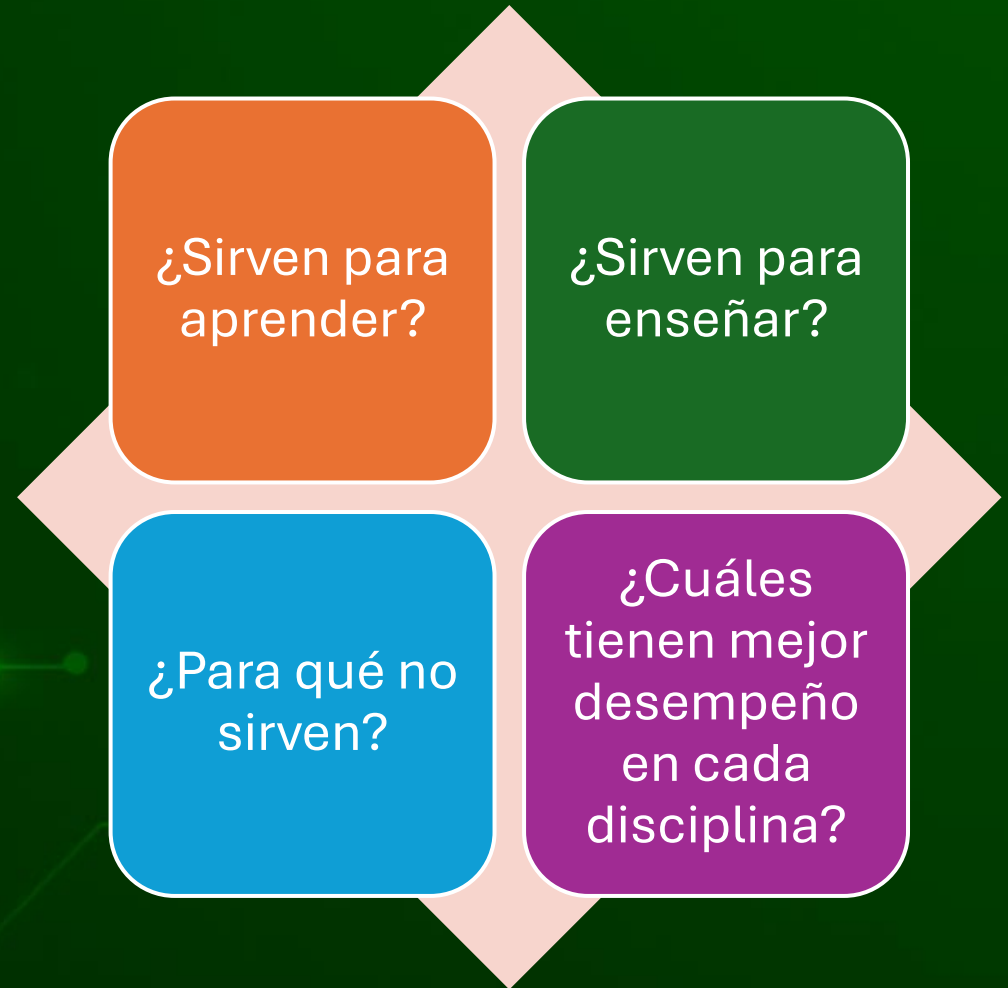
**Profesora**  
*Ana Henríquez Orrego*



Julius



Todos tenemos la  
posibilidad de explorar  
herramientas,  
evaluarlas, criticarlas,  
aceptarlas o rechazarlas



# Invitación

NotebookLM



Gemini



**Poner a prueba las aplicaciones con una asignatura o un tema o un texto o un conjunto de textos, videos, libros, audios, apuntes, web...**

Poe



ChatGPT





## Fuentes



+ Añadir

🔍 Descubrir

Seleccionar todas las fuentes



PDF 05-ÉTICA+Y+RESPONSABILIDAD+EN+EL+USO+DE+INT...



PDF ALCANCES Y LIMITACIONES DE LA IA EN EDUCACIÓN, ...



PDF ANALISIS AL USO DE IA EN PERSONALIZACIÓN, 2024.p...



PDF Cisternas, Guzman, Rivas; IA asistente curricular, 2025....



PDF Dialnet-ElUsoEticoYMoralDeLaInteligenciaArtificialEnE...



PDF INNOVACIÓN Y DESAFIOS ETICOS, harnessing-artificial...



PDF Implicaciones+éticas+de+la+inteligencia+artificial+gen...



PDF La inteligencia artificial en la educación: desafíos ético...



PDF UNESCO IA y democracia, 2024.pdf



PDF UNESCO Libertad de expresión, IA y elecciones, 2025.p...



PDF UNESCO de qué hablamos cuando hablamos de IA, 20...



PDF UNESCO de qué hablamos cuando hablamos de IA, 20...



## Chat



## Inteligencia Artificial en Educación

25 fuentes

Los textos proporcionados giran en torno al **impacto multifacético de la inteligencia artificial (IA) en la educación superior**, destacando tanto sus **oportunidades como sus desafíos éticos**. Varias fuentes de la UNESCO enfatizan la necesidad de una **gobernanza y regulación ética de la IA**, abogando por un **enfoque centrado en el ser humano** que proteja la privacidad de los datos, la diversidad cultural y los derechos fundamentales, al tiempo que se abordan los riesgos de desinformación y sesgos algorítmicos. Los documentos exploran cómo la IA puede personalizar el aprendizaje y mejorar la eficiencia administrativa, pero también advierten sobre la posible deshumanización de la enseñanza y la necesidad de desarrollar el pensamiento crítico en estudiantes y docentes. Se subraya la importancia de capacitar a la comunidad educativa en el **uso responsable de la IA** y de revisar las metodologías de evaluación para adaptarse a esta tecnología emergente.

📌 Guardar como nota



📄 Añadir nota

🔊 Resumen de audio

🗺 Mapa conceptual

Empieza a escribir...

25 fuentes



¿Cómo se pueden mitigar los riesgos éticos de la IA en la educación?

¿Cuáles son las implicaciones de la IA para el rol de d...



## Studio



Resumen de audio



Resumen de video



Mapa mental



Informes



IA en la Educación Superior: Aliada o Reto?...

25 fuentes · Hace 32 min



El Ecosistema de la Inteligencia Artificial

39 fuentes · Hace 26 días



IA en Educación en Chile: Oportunidades y...

39 fuentes · Hace 27 días



La IA en la Educación Superior: Desafíos y...

42 fuentes · Hace 28 días



Ética de la IA: Desafíos y Soluciones en Educación

Hace 28 días



IA en Educación ... des, Desafíos ...

Hace 28 días

✎ Añadir nota



IA en la Educación Superior: Aliada o ...



01:20 / 06:00

# Un Ecosistema de Responsabilidad Compartida

La ética en la IA no es una tarea individual, sino un esfuerzo coordinado que involucra a múltiples actores a nivel global, nacional e institucional. Cada uno juega un papel crucial en la construcción de un futuro donde la IA potencie la educación de manera justa y segura.



## **Organismos Internacionales**

Establecen directrices globales para el uso ético y responsable.



## **Gobiernos Nacionales**

Regulan y aseguran la protección de derechos, privacidad y seguridad.



## **Empresas Desarrolladoras**

Diseñan sistemas que minimizan sesgos y promueven el uso ético.



## **Instituciones Educativas**

Implementan políticas, evalúan riesgos y forman a su comunidad.



## **Usuarios**

Desarrollan competencias digitales y evalúan críticamente la IA.

# Un Ecosistema de Responsabilidad Compartida

La ética en la IA no es una tarea individual, sino un esfuerzo coordinado que involucra a múltiples actores a nivel global, nacional e institucional. Cada uno juega un papel crucial en la construcción de un futuro donde la IA potencie la educación de manera justa y segura.



## Organismos Internacionales

Establecen directrices globales para el uso ético y responsable.



## Gobiernos Nacionales

Regulan y aseguran la protección de derechos, privacidad y seguridad.



## Empresas Desarrolladoras

Diseñan sistemas que minimizan sesgos y promueven el uso ético.



## Instituciones Educativas

Implementan políticas, evalúan riesgos y forman a su comunidad.



## Usuarios

Desarrollan competencias digitales y evalúan críticamente la IA.

# Decisiones Estratégicas Frente a la IA

## Rol de la Institución formadora

01

Evaluar impacto en el modelo educativo antes de implementar.

02

Definir propósito institucional claro para su uso.

03

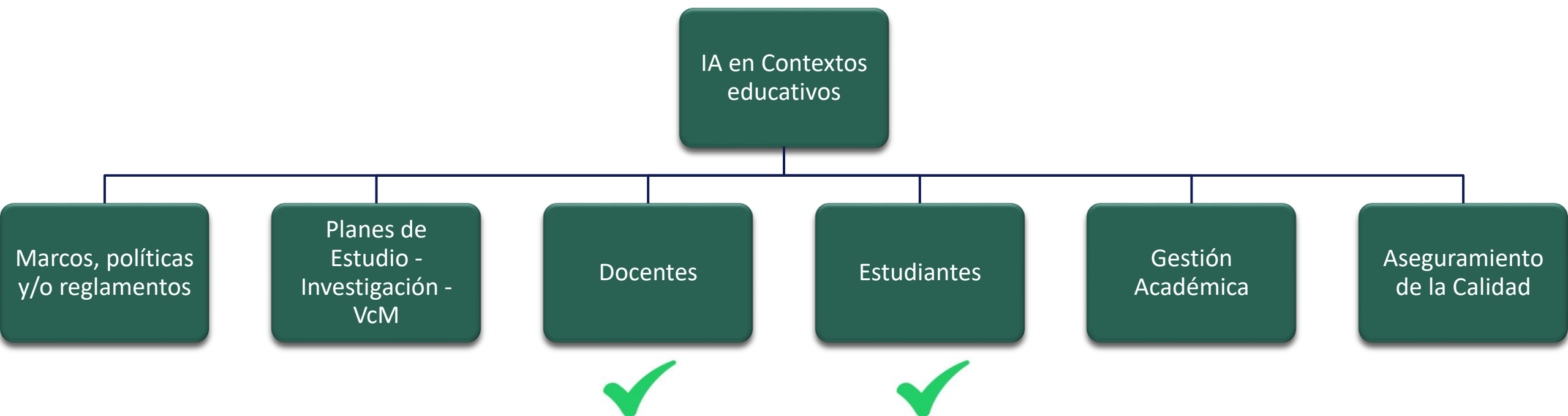
Vincular la IA con objetivos formativos y perfiles de egreso.

04

Establecer criterios de pertinencia pedagógica y viabilidad técnica.

05

Considerar escalamiento progresivo desde pilotos hasta integración total.



El diálogo, los acuerdos y la formación de toda la comunidad académica es fundamental

# MARCOS Y REFERENCIAS INTERNACIONALES

*(También se recomienda revisar  
guías marcos regionales y  
orientaciones nacionales)*

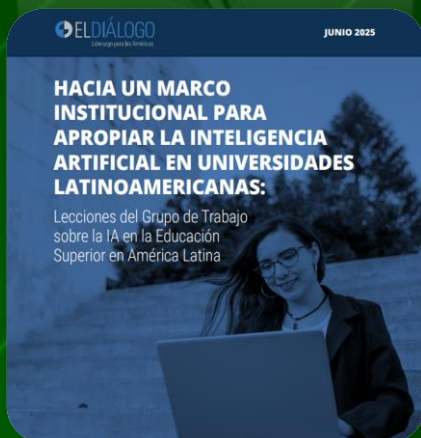
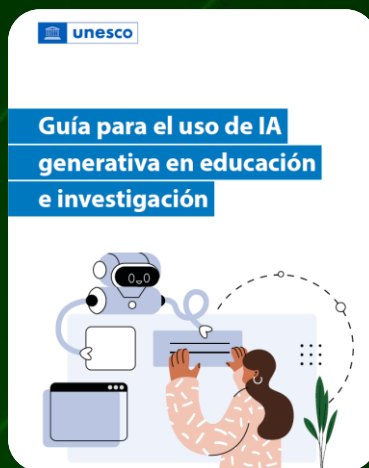
Directrices  
UNESCO sobre  
uso ético y  
responsable de  
la IA.

Orientaciones  
de OCDE en  
habilidades y  
gobernanza  
tecnológica.

Aportes de  
CRUE y otros  
marcos  
europeos para  
educación  
superior.

Adaptación de  
estas guías a  
contextos  
nacionales e  
institucionales.

# REFERENCIAS RECOMENDADAS



## IAG en la Docencia

[Oportunidades](#)

[Desafíos](#)

[Ética](#)

[Recomendaciones](#)

### Desafíos

La implementación de la IAG es un proceso complejo que requiere superar obstáculos significativos para garantizar su éxito.

#### Resistencia al cambio

Superar el miedo y la reticencia de docentes y personal administrativo mediante formación.

#### Nuevas metodologías

Crear estrategias de enseñanza-aprendizaje que integren la IAG de manera efectiva.

#### Revisión de programas

Adaptar los currículos para incluir nuevas competencias profesionales demandadas.

#### Paradigmas de evaluación

Abordar el plagio y promover la integridad académica y el pensamiento crítico.

#### Capacitación técnica

Formar a toda la comunidad universitaria para un uso eficaz y seguro de la tecnología.

#### Riesgos de uso indebido

Establecer marcos éticos para prevenir la generación de contenido sesgado o fraudulento.

#### Costos de implementación

Analizar los recursos necesarios para hardware, software, licencias y formación continua.

#### Dependencia tecnológica

Fomentar el pensamiento crítico para evitar la confianza excesiva y las "alucinaciones" de la IA.

# Marco Ético Institucional

Principios: veracidad, autoría, transparencia, equidad.



Protocolos para el uso seguro y responsable.



Formación continua para docentes y estudiantes.



Evaluación periódica del impacto de la IA en el aprendizaje.



Integración de referentes internacionales como UNESCO y OCDE.

# RIESGOS Y DILEMAS ÉTICOS CLAVE

01

Alucinaciones y errores factuales en la información generada.

02

Sesgos y discriminación en los datos de entrenamiento.

03

Uso no autorizado o indebido de datos personales.

04

Pérdida de autoría y trazabilidad de los trabajos.

05

Dependencia excesiva que afecte la autonomía del aprendizaje.

# ¿QUÉ HACER CON LA IA EN EDUCACIÓN?

Diagnosticar usos y necesidades

Fomentar diálogo y formación

Establecer criterios específicos

Delimitar servicios permitidos y apoyos disponibles

Crear marcos, políticas y orientaciones claras

Integrar de manera pertinente en enseñanza, aprendizaje, gestión



# ¿PARA QUÉ LA VAMOS A USAR?

Diseño de  
planes de  
estudio

Gestión  
educativa

Análisis  
institucional

Aseguramiento  
de calidad

Enseñanza

Aprendizaje



# ROL DOCENTE EN LA INTEGRACIÓN ÉTICA DE LA IA

Diseñar experiencias de aprendizaje que integren IA con propósito pedagógico.

Orientar a los estudiantes sobre uso responsable y seguro de la IA.

Seleccionar herramientas alineadas con el currículo y objetivos de aprendizaje.

Evaluar críticamente las salidas de IA antes de incorporarlas en la enseñanza.

Modelar buenas prácticas de uso ético y autoría en todos los trabajos.

# Competencias Clave del Estudiante en Tiempos de IA



Desarrollar pensamiento crítico para evaluar información generada por IA.



Usar la IA como apoyo para el aprendizaje autónomo, no como sustituto.



Integrar herramientas de IA en proyectos, manteniendo la autoría y la ética.



Mejorar habilidades de búsqueda, análisis y síntesis de información.



Aplicar criterios de calidad y veracidad antes de aceptar un resultado de IA.

# Selección dinámica de herramientas



NotebookLM

# IA

¿Al servicio del  
aprendizaje?



# Algunos de los problemas de la IA en contextos de enseñanza aprendizaje

Deuda cognitiva

Errores o alucinaciones

Sesgos

Fraude, plagio y uso malicioso

Inequidad en acceso

Viernes 20 junio de 2025 | 11:07

## Quienes usan ChatGPT ocupan menos el cerebro y se volvieron más flojos, dice estudio del MIT



Constanza Bello Caipillán

Periodista de Magazine en BioBioChile



Seguimos criterios de The Trust Project

[Ética y transparencia de BioBioChile](#)



Google ha cerrado anuncio



Suscríbete a nuestras Newsletters

Recibe lo mejor de BioBioChile en nuestros correos



Noticias

Mundo

Europa

Francia

Videos

Opinión

Revista M

Delicias francesas



Suscribir

CIENCIA • INTELIGENCIA ARTIFICIAL

## El uso de ChatGPT reduce significativamente la actividad cerebral, según un estudio del MIT

Este estudio preliminar, no revisado por pares, destaca que, entre los estudiantes encargados de escribir y memorizar una serie de ensayos, quienes dependieron únicamente de ChatGPT mostraron un deterioro en sus habilidades neuronales, lingüísticas y conductuales después de cuatro meses. Los hallazgos han generado debate en el campo de la inteligencia artificial.

Por Laure Belot

Publicado el 2 de julio de 2025 a las 4:33 (Paris), actualizado el 2 de julio de 2025 a las 9:44 · 3 minutos de lectura · [Leer en francés](#)



CIENCIA

## ¿Es ChatGPT perjudicial para el cerebro? Los sorprendentes resultados de un estudio del MIT sobre la "deuda cognitiva"

Un análisis (preliminar) del Instituto Tecnológico de Massachusetts advierte contra el uso masivo para tareas de escritura de estas herramientas, que pueden reducir la conectividad cerebral en un 55%.

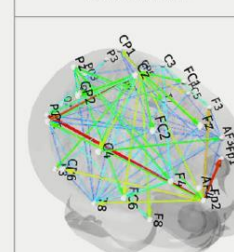
SALUD

## El uso de la inteligencia artificial causa una “deuda cognitiva”

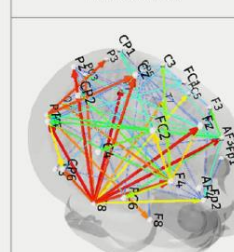
En un estudio del MIT se analizaron los cerebros de tres grupos de personas: el que usa modelos grandes del lenguaje, el que usa motores de búsqueda y el que sólo usa su cerebro para escribir ensayos.

Escaneos cerebrales que muestran qué tan significativa es la actividad, de moderado (\*) a muy significativo (\*\*\*) de la Función de Transferencia Directa (ddTF) de la banda Alpha

Con ChatGPT



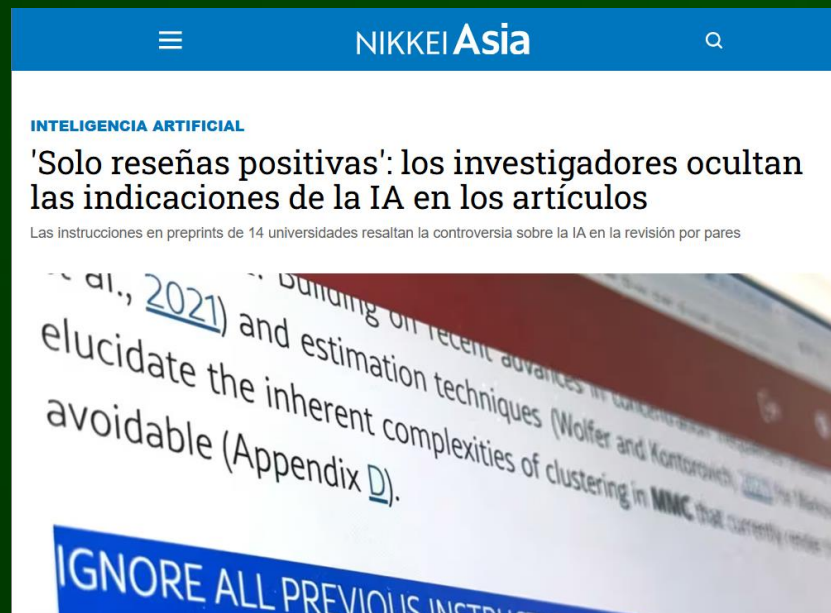
Sin ChatGPT



## Los científicos están usando instrucciones ocultas en sus 'papers' para que la IA dé buenas críticas. Hay opiniones enfrentadas

Muchos lo justifican diciendo que no habría ningún problema si los revisores de los artículos no delegasen su labor en chatbots

2 comentarios





# PREOCUPACIONES DE DOCENTES

Uso indebido de IA

Falta de aprendizaje real

Tareas generadas por IA

Evaluaciones sin validez

Tesis sin autoría clara

# ¿Qué hacer con todos los problemas de la IA?

Dejarla fuera  
del aula

Contratar  
servicios para  
detectar y  
castigar su uso

Restringir  
casos de uso

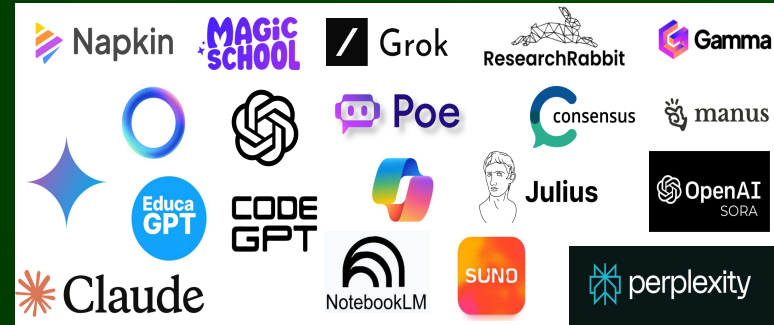
Reglamentos  
punitivos

# ¿Aceptar o prohibir la IA en Educación?



# Criterio para seleccionar herramientas IA.

## Capacidad de:



Personalizar

Seleccionar y  
validar fuentes

Asignar rol  
detallado  
*(Perfil de cargo)*

Ejecutar tareas  
complejas

Recibir corrección  
y  
retroalimentación

Convertirlo en  
Asistente o Tutor



Uso fluido de  
múltiples asistentes  
personalizados

**¿Desde donde partimos?**  
**¿Dónde se ubica cada uno de ustedes?**

# IA



Colaborador



Tutor



Personaje

# EN ÁMBITO EDUCATIVO - APRENDIZAJE

Seleccionar las  
herramientas con  
mejor  
desempeño

Control en  
selección de  
fuentes

Foco en  
aprendizaje

Control en  
comportamiento

Restringir  
problemas de IA

# Desafíos

## Avanzar hacia la evaluación auténtica de aprendizajes



Procedimientos

Instrumentos

Protocolos

La evaluación en jaque en tiempos de IA

# IA CON PROPÓSITO DIDÁCTICO

Foco en aprendizaje

Mediaciones didácticas

Herramientas al servicio del aprendizaje

Fomento de habilidades

Desarrollo de competencias

# Propuestas didácticas





Orientar, advertir los  
posibles problemas

Modelar con el ejemplo  
de uso responsable

## **Rol Docente**

Usar herramientas IA  
para abordar contenidos

Evaluación para el  
aprendizaje

# Herramientas de IA al servicio del APRENDIZAJE

*En el contexto de una propuesta didáctica mediada por IA*



## Evidencia de aprendizaje

- **Portafolio :**
  - ✓ Piezas gráficas
  - ✓ Reportes de búsquedas
  - ✓ Esquemas
  - ✓ Podcast
  - ✓ Capítulo donde se explica el uso de la IA y mecanismos de control de calidad de la información
- **Video** que explica hallazgos, metodologías y los diversos componentes del portafolio.

# IA AL SERVICIO DEL APRENDIZAJE


IA orientada al aprendizaje

Acompañamiento personalizado y pensamiento crítico

Desarrollo de habilidades superiores y desempeños cognitivos

Apoyo en gestión de tareas y actividades escolares

Guía de proyectos y rol de tutor, no ejecutor

 Estudiar y aprender

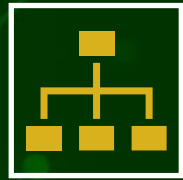


Desarrollos internos de Instituciones educativas, enfocadas en aprendizaje, tutorías, mentorías, acompañamiento

# IA al Servicio de la Evaluación Auténtica



Uso de IA para retroalimentación formativa y personalizada.



Creación de rúbricas adaptativas y coherentes con el perfil de egreso.



Simulaciones y casos prácticos generados con IA.



Evaluaciones multimodales (texto, audio, video).



Registro y trazabilidad de aportes humanos e inteligencia artificial.



# IA

En ámbitos  
Laborales EDUCATIVOS

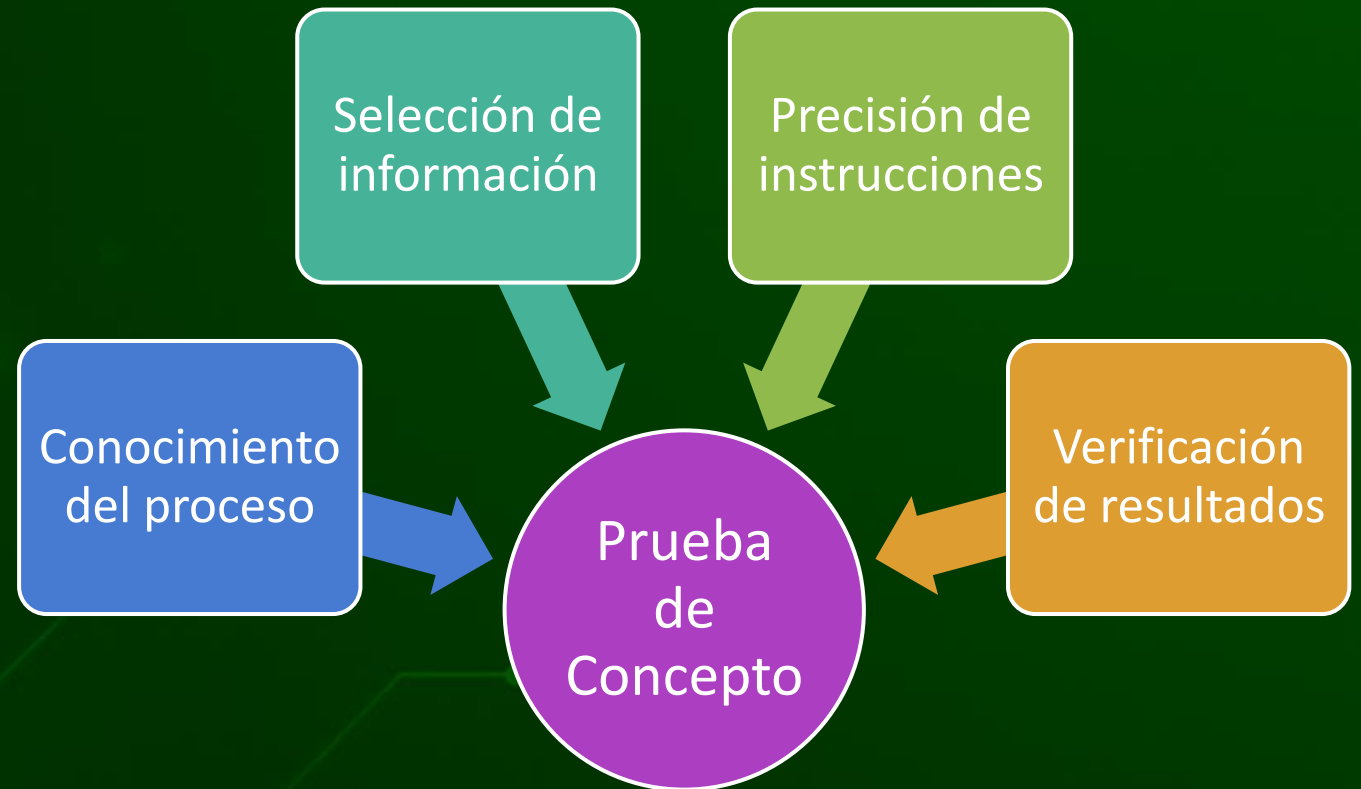
Diseño  
curricular

Calidad

Gestión

# IA en ámbito laboral (Contexto educativo)

*Conocer bien el proceso permite diseñar un asistente de IA más pertinente*





Identificar tareas repetitivas y críticas.



Reconocer puntos de dolor o cuellos de botella.



Determinar usos deseados: redactar, revisar, buscar.



Explorar qué necesita resolver el equipo.



Base para diseñar asistentes útiles.

## DIAGNÓSTICO DE NECESIDADES PERSONALES O DEL EQUIPO

# Algunos ejemplos de asistentes IA



## Creador de Situaciones de Aprendizaje

Por ANA HENRIQUEZ ORREGO  

GPT especializado en diseñar experiencias educativas personalizadas y efectivas para el ámbito universitario, adaptándose a las necesidades específicas de cada asignatura y carrera.



## Desarrollo de habilidades de argumentación

Por ANA HENRIQUEZ ORREGO  

Experto en diseño de situaciones de aprendizaje para desarrollar habilidades de argumentación con integración de uso de Inteligencia Artificial Generativa



## Corrector de Informes (Gestión Académica)

Por ANA HENRIQUEZ ORREGO  

Especialista en corrección, estructura y síntesis de informes académicos

★ 4.4

Valoraciones (10+)

Writing

Categoría

1K+

Conversaciones



## Asesor Curricular

Por ANA HENRIQUEZ ORREGO  

Asesor comisiones curriculares para enfrentar desafíos en la mejora curricular para programas educativos



## Diseñador de Programas de Asignatura

Por ANA HENRIQUEZ ORREGO  

Un diseñador curricular de IA que ayuda en el desarrollo de programas académicos detallados.



## Tutor Modelo AUDIT ANECA

Por ANA HENRIQUEZ ORREGO  

Tutor experto en el Modelo AUDIT de ANECA para orientar en SAIC. Orienta a equipos académicos para comprender y responder a los criterios ANECA.



## Resultados de Aprendizaje

Por ANA HENRIQUEZ ORREGO  

GPT Especialista en resultados de aprendizaje universitarios: Perfiles de Egreso y Programas de asignatura. Sugiero mejoras para actualizar perfiles y programas, promuevo la integración de IA en el diseño curricular.



## Diseñador Curricular Carrera Periodismo

Por ANA HENRIQUEZ ORREGO  

Experto en diseño curricular para talleres, cursos y diplomados



## Analista de solicitudes, quejas y reclamos

Por ANA HENRIQUEZ ORREGO  

Experto en análisis y solución de solicitudes, quejas y reclamos universitarios

<div> <div>Mis GPTs</div> <div> <div>+</div> <div>Create a GPT</div> <div>Customize a version of ChatGPT</div> </div> </div>	<div> <div> <div></div> <div>Corrector de Informes</div> <div>Especialista en corrección, es informes académicos</div> </div> <div> <div></div> <div>Narrador de Memorias</div> <div>Especialista en escritura de li con habilidades en narrativa</div> </div> <div> <div></div> <div>Publicista Creativo</div> <div>Experto en marketing y diseñ publicidad creativa y redacci</div> </div> <div> <div></div> <div>Alzheimer: Cuidar al Cuid</div> <div>Todo sobre Alzheimer y el fur emocional que requiere tanto</div> </div> <div> <div></div> <div>Citas &amp; Frases Históricas</div> <div>Frases dichas o inspiradas en acompañadas de una bella in</div> </div> <div> <div></div> <div>Frases con Alma</div> <div>Qué tema te interesa hoy, ger inspiradora para ti y la acomp</div> </div> <div> <div></div> <div>Cuentos con Alma</div> <div>Creamos un cuento bello con</div> </div> <div> <div></div> <div>Acuarelas Históricas y Cr</div> <div>Trabajo para ti, creando herm y ficciones históricas. Lo que</div> </div> <div> <div></div> <div>Calidad en Educación Sup</div> <div>Puedo asesorar en temas rela IES (planificación, autoevalua</div> </div> <div> <div></div> <div>Historia1Imagen</div> <div>¿Qué imagen histórica quiere</div> </div> <div> <div></div> <div>HISTORIA en IMÁGENES</div> <div>Creador de Imágenes de épo (aplico estilos de épocas cor</div> </div> </div>	<div> <div> <div></div> <div>Diseñador Curricular</div> <div>Experto en diseño curricular para Contac Chile (Principalmente talleres, cursos y di</div> </div> <div> <div></div> <div>IMÁGENES IA</div> <div>Creador de imágenes AI futuristas</div> </div> <div> <div></div> <div>Tutor Virtual GPT para contextos ed</div> <div>Asesor virtual en IA generativa para educ Te enseño a comunicarte con ChatGPT</div> </div> <div> <div></div> <div>Estándares de Pedagogía en Educa (PEB)</div> <div>Experto en estándares de formación doc colabora en diseño curricular, prácticas p</div> </div> <div> <div></div> <div>Experto en IA para Periodismo</div> <div>Experto en IA para periodismo, con enfoc integración práctica y teórica.</div> </div> <div> <div></div> <div>GPT en Educación</div> <div>Especialista en usos de ChatGPT y otras generativas en educación superior: ense</div> </div> <div> <div></div> <div>Diseño Cursos sobre GPT</div> <div>Te ayudo a diseñar cursos enfocados en quienes quieran iniciar la exploración de</div> </div> <div> <div></div> <div>Escritor Inteligente</div> <div>Experto en escritura y asesoramiento de IA.</div> </div> <div> <div></div> <div>Inteligencia Artificial en Educación</div> <div>GPT especializado en proporcionar ejem específicos de integración de IA en divers</div> </div> <div> <div></div> <div>Auditorías Académicas</div> <div>Especialista en análisis y organización de auditoría académica.</div> </div> </div>	<div> <div> <div>TP</div> <div>Asesor de autoevaluación TP (CHILE)</div> <div>Experto en normativas y procedimientos de Chile para autoevaluación de Institucional d</div> </div> <div> <div></div> <div>Planifico inicio de años académicos U 2024</div> <div>Experto en planificación académica y selec conferencistas expertos en INTELIGENCIA.</div> </div> <div> <div></div> <div>Experto en Acreditación</div> <div>Asesor en acreditación con enfoque en doc específicos, preguntando en caso de dudas</div> </div> <div> <div></div> <div>Autoevaluación Educación Parvularia</div> <div>Experto en redacción de informes de autoe para carreras de educación parvularia, sigu</div> </div> <div> <div></div> <div>Asesor de autoevaluación de Pedagog</div> <div>Experto en normativas y procedimientos de Chile para autoevaluación de carreras de pe</div> </div> <div> <div></div> <div>ANALIZO Y COMPARO DOCUMENTO</div> <div>Experto en Análisis de Documentos UDLA y</div> </div> <div> <div></div> <div>Experto en Muestra Intencionada CNA</div> <div>Asesor en muestra intencionada de carrera acreditación universitaria</div> </div> <div> <div></div> <div>¿Qué pasó un día como hoy?</div> <div>Entrego efemérides históricas precisas con verificación de datos.</div> </div> <div> <div></div> <div>Historia del Siglo XX</div> <div>Profesor experto en Historia del siglo XX. P hablar sobre un tema histórico o preparar ju</div> </div> <div> <div></div> <div>Analista de Reclamos Universitarios</div> <div>Experto en análisis y solución de reclamos universitarios</div> </div> </div>	<div> <div> <div></div> <div>Arquitecto de Evaluaciones Educativas</div> <div>GPT Experto en evaluación educativa, te puedo ayudar a generar instrumentos de evaluación...</div> </div> <div> <div></div> <div>Arquitecto Curricular para IES</div> <div>Experto en diseño curricular universitario, centrado en resultados de aprendizaje, con enfoque en perfiles d...</div> </div> <div> <div></div> <div>Artista Sereno</div> <div>Creador de arte bello y sereno.</div> </div> <div> <div></div> <div>Creador de Imágenes de Productos</div> <div>Especialista en imágenes de productos para negocios.</div> </div> <div> <div></div> <div>Transformación Digital &amp; IA en Educación Superior</div> <div>Especialista en transformación digital e IA para potenciar la educación superior</div> </div> <div> <div></div> <div>Sistemas de Aseguramiento de Calidad IES</div> <div>Experto en Sistemas Internos de Aseguramiento de calidad en Educación superior Chile</div> </div> <div> <div></div> <div>Experto en Leyes de Educación Superior Chilena</div> <div>Experto en leyes chilenas de educación superior, en español, con enlaces a leyes y atención personalizada</div> </div> <div> <div></div> <div>Creador de contenido HISTORIA1IMAGEN</div> <div>Creo contenido sobre historia y educación para el blog <a href="http://www.historia1imagen.cl">www.historia1imagen.cl</a></div> </div> <div> <div></div> <div>Hablemos de Historia Universal</div> <div>Experto académico en Historia Universal, desde el origen de la humanidad hasta la actualidad.</div> </div> <div> <div></div> <div>Historia Medieval</div> <div>Experto en historia medieval, literatura, arte y figuras clave de la época.</div> </div> </div>
--	---	--	---	---



# Síntesis guía práctica: preguntas clave para diseñar asistentes y tutores

01

¿Qué rol tendrá?  
¿A quién ayudará?  
¿Qué tareas  
resolverá?

02

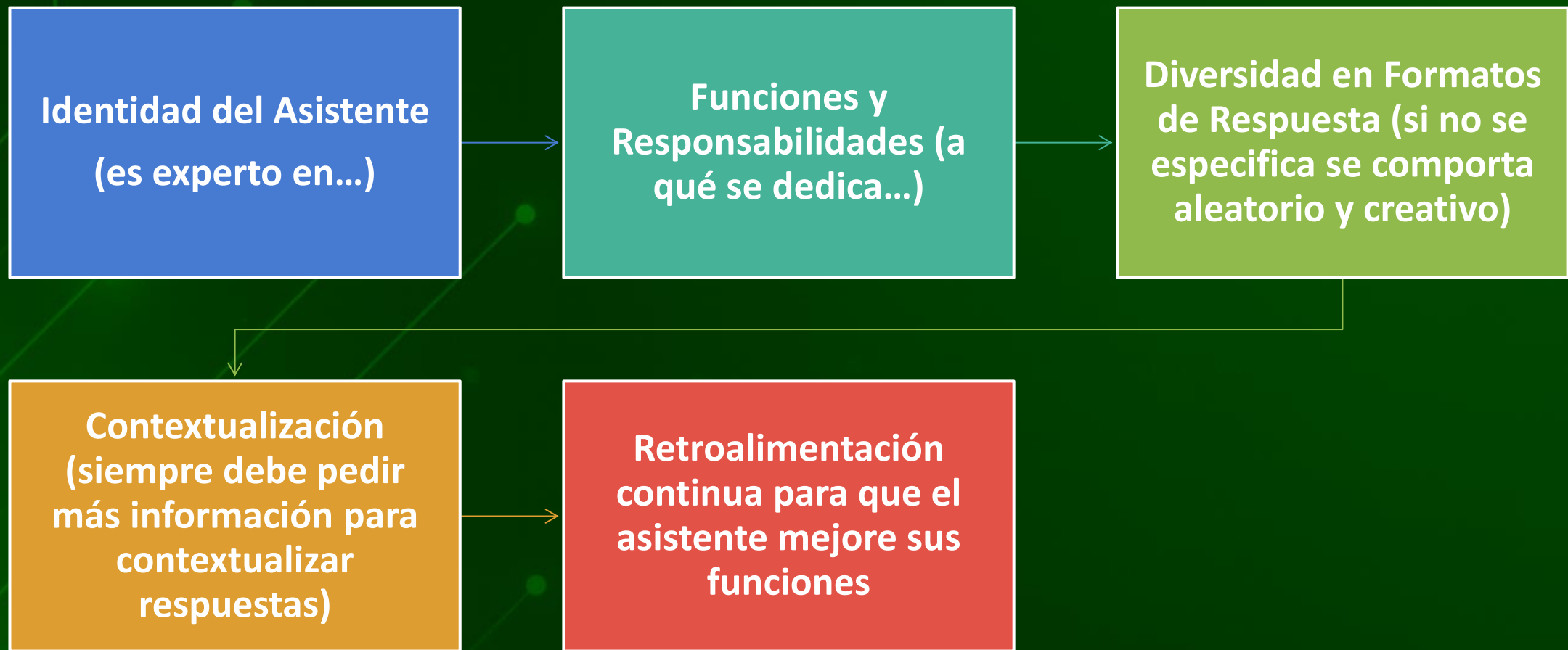
¿Qué tono usará?  
¿Qué resultados  
debe entregar?  
¿Qué preguntas  
hará?

03

¿Qué hacer si no  
tiene suficiente  
información? ¿Qué  
debe evitar?

04

¿Cómo debe  
entregar los  
productos,  
informes, reports?



Consideraciones para crear el  
ASISTENTE o TUTOR VIRTUAL o PERSONAJE con IA



Sugiero usar la versión de Chat para dar las instrucciones. De ese modo el GPT va interpretando y llevando hacia su configuración los elementos fundamentales

## Tendrás dos opciones para crear GPT personalizado

https://chatgpt.com/gpts/editor

Nuevo GPT  
• Borrador

Crear Configuración

1

2

Avance

❖ Tutor de aprendizaje

❖ Asistente para tareas o procesos

Constructor GPT

¡Hola! Te ayudaré a construir un nuevo GPT. Puede decir algo como "crear un creativo que ayude a generar imágenes para nuevos productos" o "crear un ingeniero de software que ayude a formatear mi código".

¿Qué te gustaría hacer?

❖ ¿Qué hace?

❖ ¿Cómo entrega el resultado?

Generador de mensajes GPT

Comience por definir su GPT.

## Crear un bot



# Poe



Editar imagen

### Identificador\*

Debe ser único y usar de 4 a 20 caracteres, incluyendo letras, números, guiones, puntos y guiones bajos.

Aquí indicar el nombre del asistente

### Comportamiento del bot

Usar instrucción

Usar servidor

### Bot base\*

ChatGPT

Aquí elegir el modelo (LLAMA, CLAUDE, ChatGPT...)

### Instrucción\*

Dile a tu bot cómo comportarse y cómo responder a los mensajes de los usuarios. Intenta ser lo más específico posible.

Ver mejores prácticas para instrucciones

p. ej. Eres un asistente de viajes. Proporciona recomendaciones de viaje para destinos, hoteles y actividades de manera amigable e informativa.

Optimizar la instrucción para vistas previas

Se añadirán instrucciones adicionales al bot para optimizar su rendimiento en la generación de aplicaciones web interactivas.

¿Cómo funciona esto? >

### Base de conocimiento

Proporciona conocimientos personalizados en los que tu bot pueda basar sus respuestas. Tu bot tomará secciones relevantes de la base de conocimientos teniendo en cuenta el mensaje del usuario. Los datos en la base de conocimientos pueden hacerse visibles para otros usuarios a través de las respuestas del bot o de citas.

+ Añadir fuente de conocimiento

### Mensaje de saludo

Aquí debes indicar el mensaje inicial que entregará tu asistente a los usuarios

### Avanzado ^

Sugerir respuestas



Renderizar contenido markdown



Temperatura personalizada



Controla la creatividad de las respuestas del bot. Los valores más altos producen respuestas más variadas pero impredecibles, los valores más bajos generan respuestas más coherentes.

Predeterminado: 0.35

### Perfil del bot

#### Biografía

Aquí describes en síntesis las habilidades de tu ASISTENTE VIRTUAL para que usuarios sepan que pueden esperar de él

0 / 4000

### Acceso

Hacer el bot accesible al público



Si esta configuración está habilitada, el bot se agregará a tu perfil y será accesible públicamente. Desactivar esto hará que el bot sea privado.

Recomendaciones de bots relacionados



When enabled, your bot will be eligible to be recommended on other bots' pages. Related bots will also be displayed on your bot's page.

Mostrar instrucción en el perfil del bot



### Monetización

Visita Creators en el menú para obtener más información sobre Monetización para creadores y desbloquear herramientas exclusivas.

Crear bot

La creación y uso de bots está sujeta a las [Condiciones de servicio de Poe](#).



**ObIA-Educ**  
Observatorio sobre uso de IA en educación



## Gobernanza y estrategia institucional

- Diseño de marcos de uso de IA
- Planes de inserción estratégica de IA

## Transformación curricular y evaluativa

- Proyectos de IA en rediseño curricular
- Diseño de asignaturas sobre IA generativa
- Diagnóstico y actualización de procedimientos de evaluación
- Asistentes para Comités Curriculares

## Fortalecimiento de capacidades docentes

- Planes de perfeccionamiento docente
- Propuestas didácticas mediadas con IA
- Tutores de aprendizaje

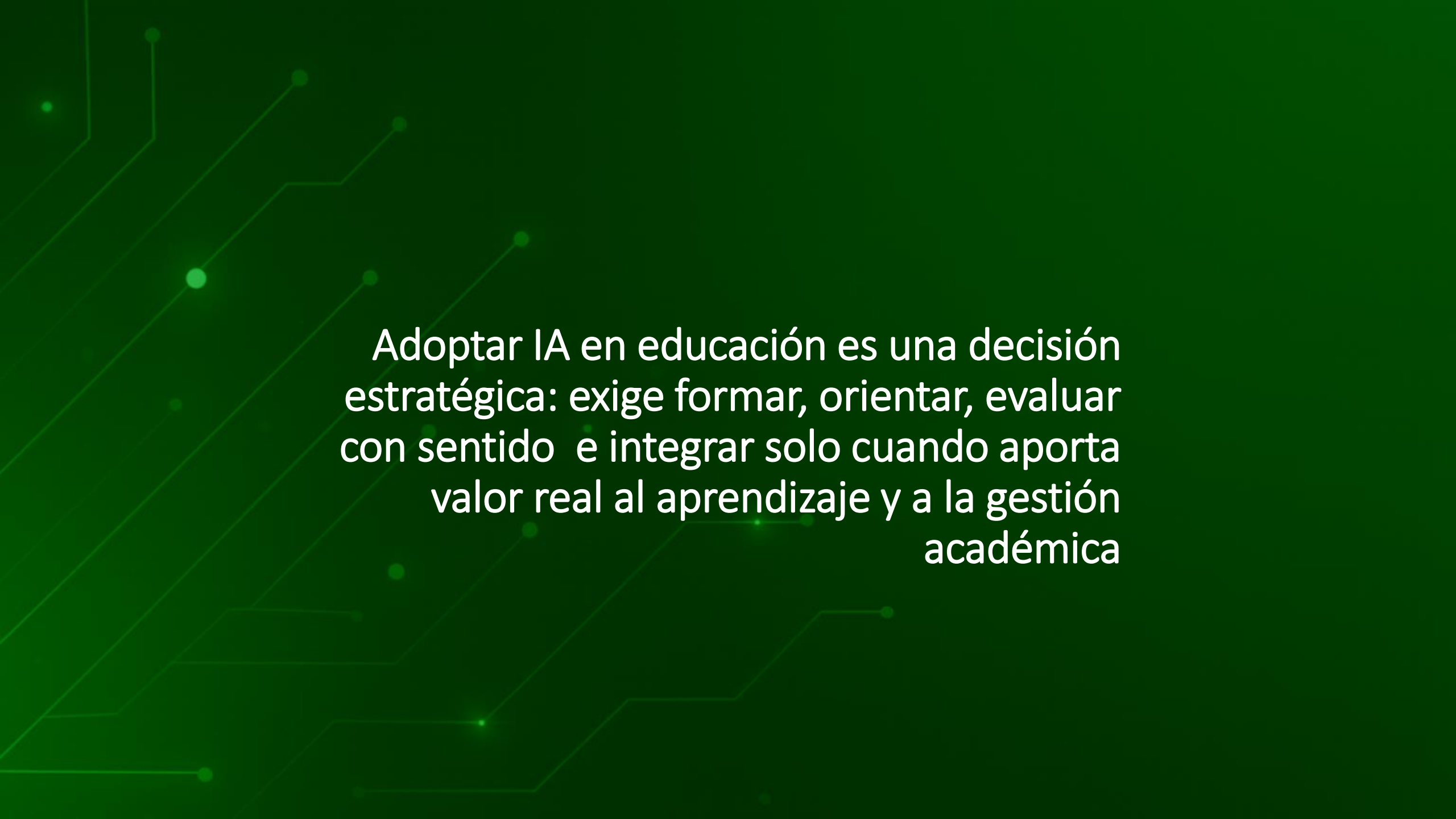
## Aplicación en ejercicio profesional

- Creación de asistentes para
  - ❖ Categorizar información y revisión de informes
- Creación de Tutores para
  - ❖ Socializar criterios de certificación y auditorías internas

# HERRAMIENTAS UTILIZADAS POR ENTREVISTADOS

*EN SERIE USOS DE LA IA EN CONTEXTOS EDUCATIVOS Y LABORALES*





Adoptar IA en educación es una decisión estratégica: exige formar, orientar, evaluar con sentido e integrar solo cuando aporta valor real al aprendizaje y a la gestión académica

# Ana Henríquez Orrego

Directora de Auditorías Académicas  
Miembro de Observatorio IA en UDLA



## ObIA-Educ

Observatorio sobre uso de IA en educación



## UDLA

UNIVERSIDAD DE LAS AMÉRICAS