



# Aseguramiento de la Calidad Educativa en Tiempos de IA

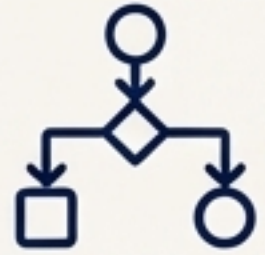
Perspectivas para integrar la IA en la gestión de calidad institucional

# La calidad educativa es un sistema coherente que articula propósitos, procesos y evidencia.

Un concepto sistémico que integra coherencia, procesos, evidencia e impacto formativo, basado en marcos nacionales e internacionales.



# Un sistema de calidad robusto se sustenta en flujos claros, evidencia ordenada y revisión sistemática.



Flujos de trabajo claros



Evidencias ordenadas y accesibles



Revisión sistemática y periódica

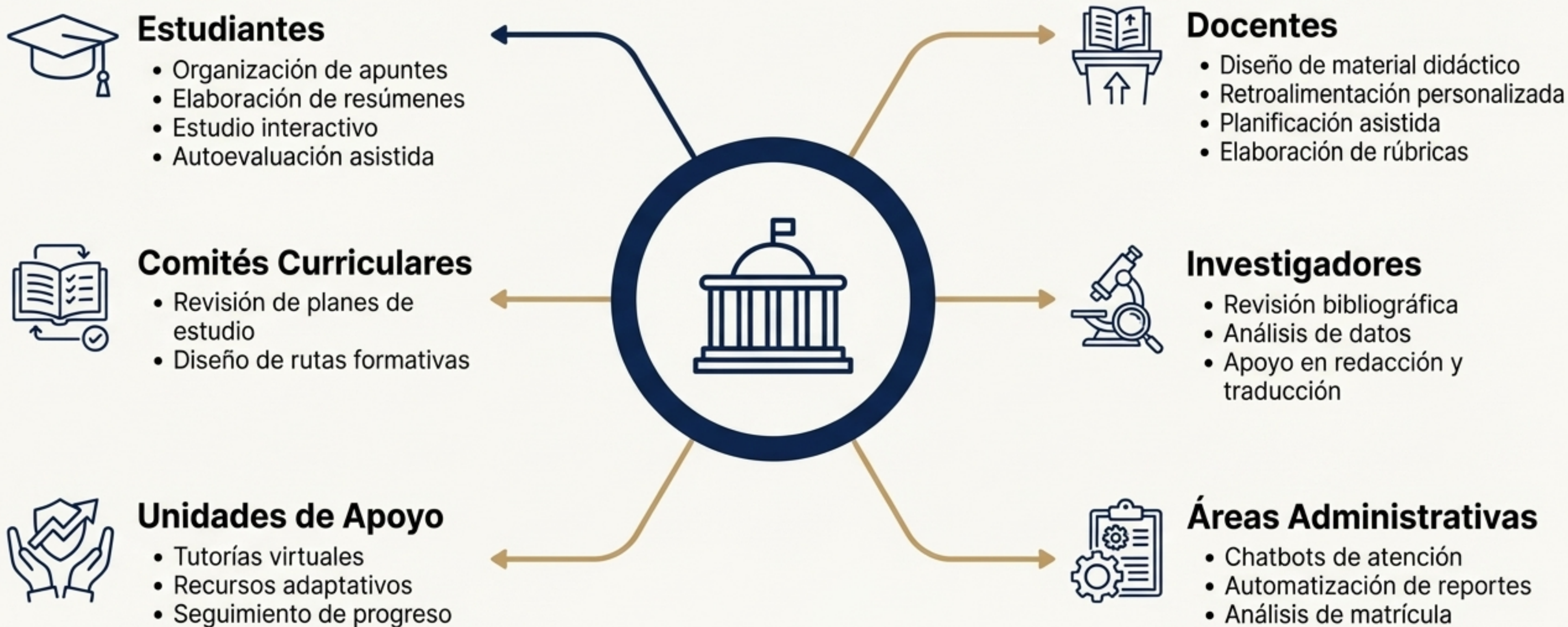


Coordinación efectiva entre unidades



Competencias técnicas específicas

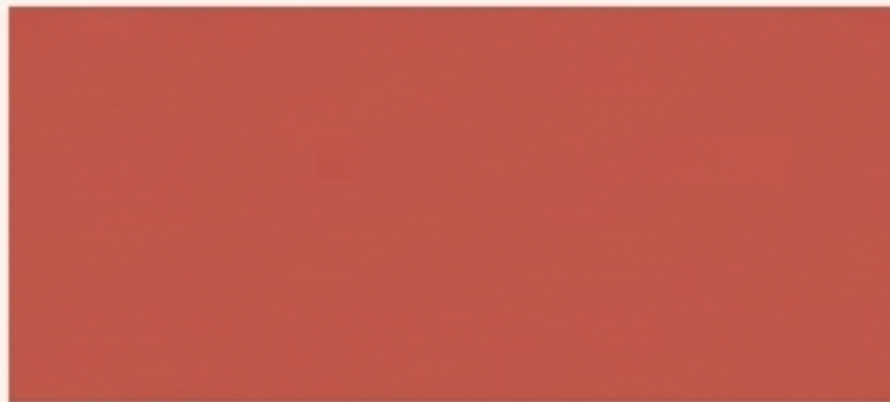
# La inteligencia artificial ya es una realidad transversal en nuestra comunidad académica y administrativa.



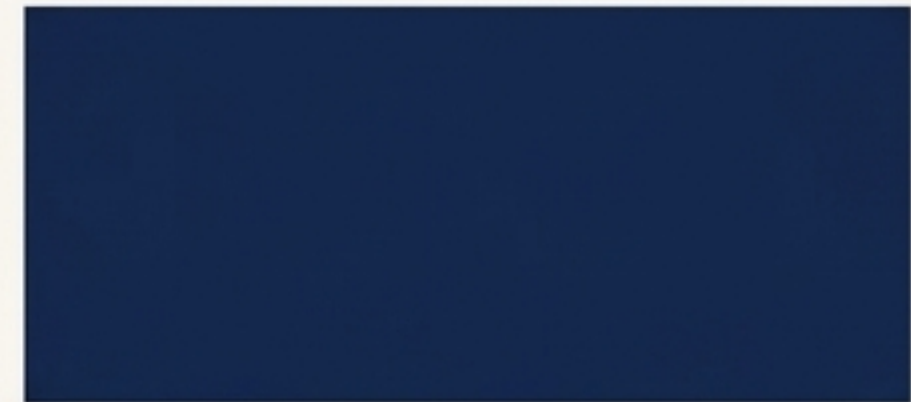
**La IA nos presenta una dualidad: riesgos significativos que debemos gestionar y oportunidades estratégicas que podemos capitalizar.**



Riesgos Críticos



Oportunidades Estratégicas



# El uso no supervisado de la IA introduce riesgos críticos para la integridad académica y el desarrollo cognitivo.

---



## Riesgos de Precisión y Pertinencia

- Errores y alucinaciones
- Sesgos y descontextualización
- Respuestas genéricas
- Pérdida de sello institucional



## Deuda Cognitiva (Académica y Laboral)

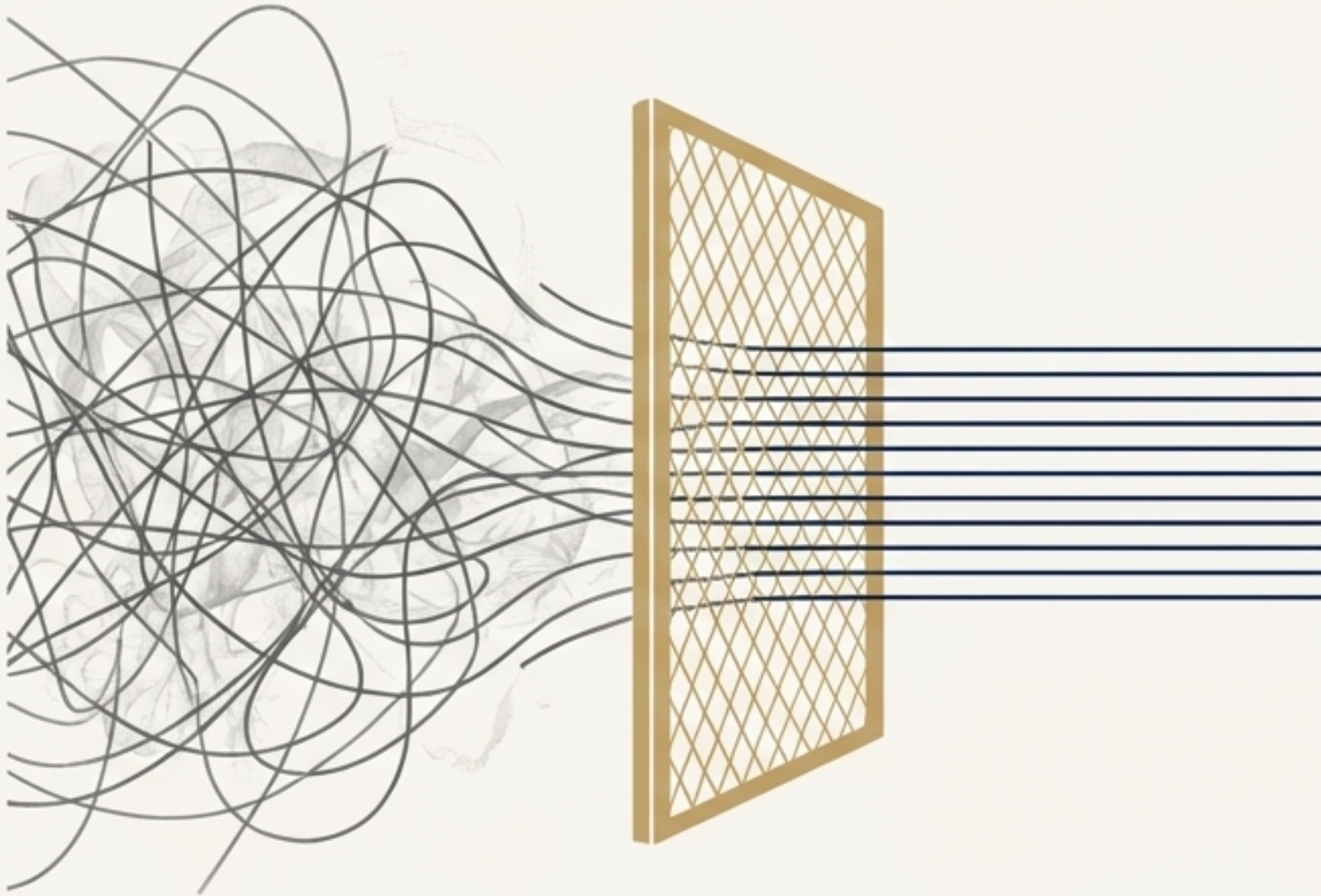
- Pérdida del criterio profesional
- Dependencia funcional
- Comprensión superficial
- Delegación irresponsable



## Fraudes Académicos

- Plagio y apropiación indebida
- Entrega de trabajos generados por IA
- Uso para copiar en evaluaciones

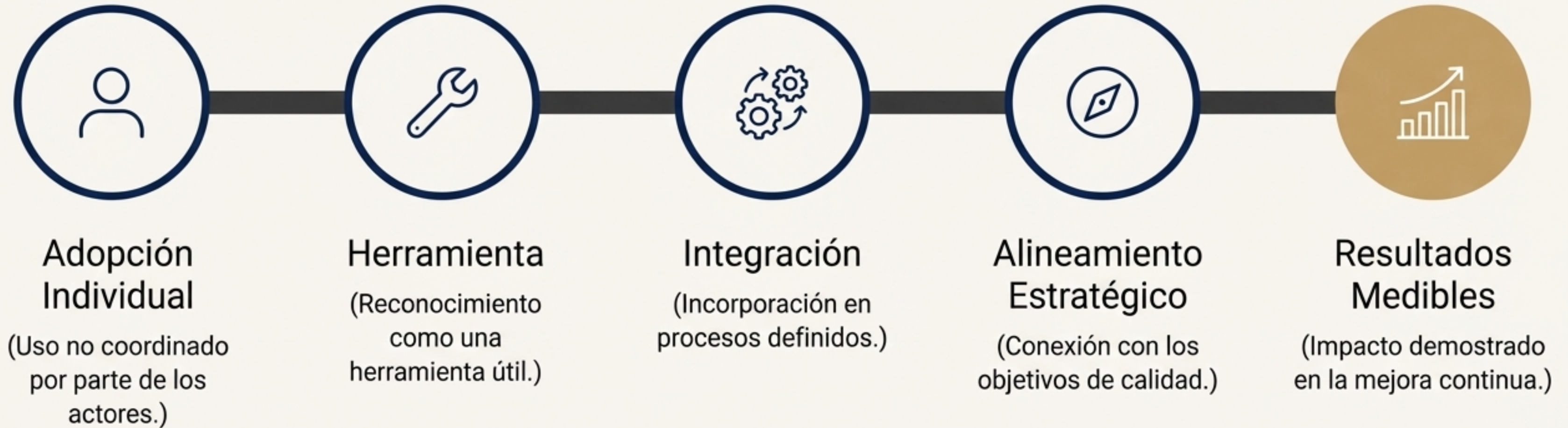
# Integrada estratégicamente, la IA puede optimizar procesos y fortalecer nuestra capacidad de análisis.



- **Optimiza** procesos y reduce la carga operativa.
- **Ordena** información y mejora documentos clave.
- **Detecta** incoherencias y fortalece la trazabilidad.
- **Facilita** el análisis, la síntesis y las comparaciones.
- **Acelera** la preparación de evidencias para la acreditación.

*La IA libera tiempo para que equipos y liderazgos se concentren en analizar, reflexionar y decidir con mayor claridad y oportunidad.*

# Avanzamos desde la adopción individual hacia una integración institucional alineada y con propósito.





# Nuestra postura es clara: la IA es un colaborador técnico, no un decisor autónomo.



## Automatización Ciega (No Admisible)

- No reemplaza la validación humana.
- No genera documentos finales.
- No define prioridades institucionales.
- No suplanta la deliberación de los equipos.



## Colaboración Técnica (Valiosa)

- Aporta orden y propuestas iniciales.
- Asiste en la redacción preliminar.
- Actúa como Asistente o Tutor.

# Establecemos principios claros que resguardan la integridad y el rigor en nuestra colaboración con la IA.



## La Validación Humana es Insustituible

Todo resultado de la IA debe ser verificado por un experto.



## La Deliberación es Humana

Las decisiones estratégicas y prioridades son responsabilidad exclusiva de los equipos.



## El Criterio Experto Prevalece

La IA asiste en la aplicación de criterios de calidad, no los interpreta.



## Protegemos Nuestra Información

No se utilizarán datos sensibles en plataformas de IA no seguras.

# Nos inspiramos en marcos y buenas prácticas de agencias de calidad internacionales.



## QAA (Reino Unido)

Líder en orientaciones, estándares y proyectos sobre el uso ético y efectivo de la IA en educación superior.



## Agencia Reguladora (Australia)

Destaca por su 'Centro de Buenas Prácticas de IA Generativa' para guiar al sector.

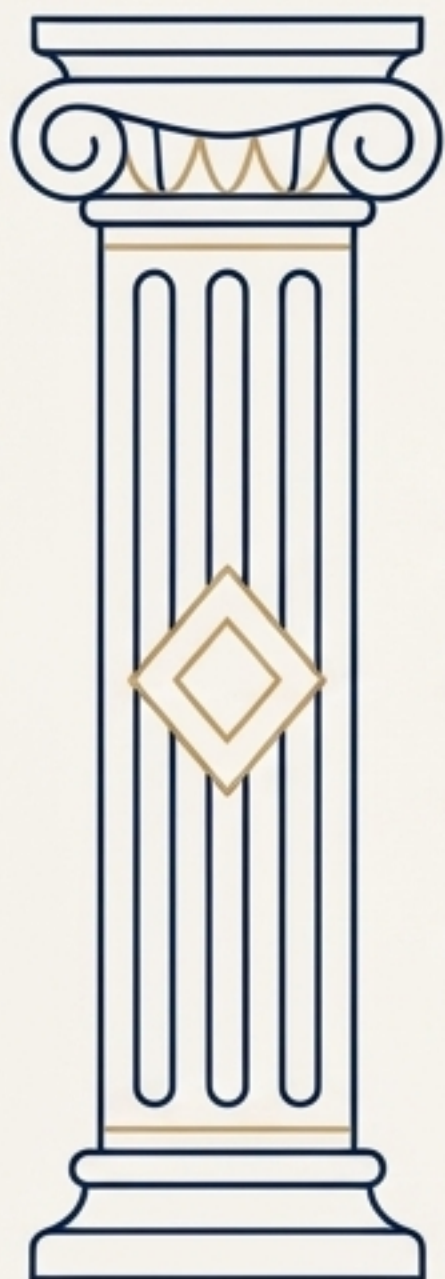


## Recursos Adicionales

GPT TUTOR ANECA (España)

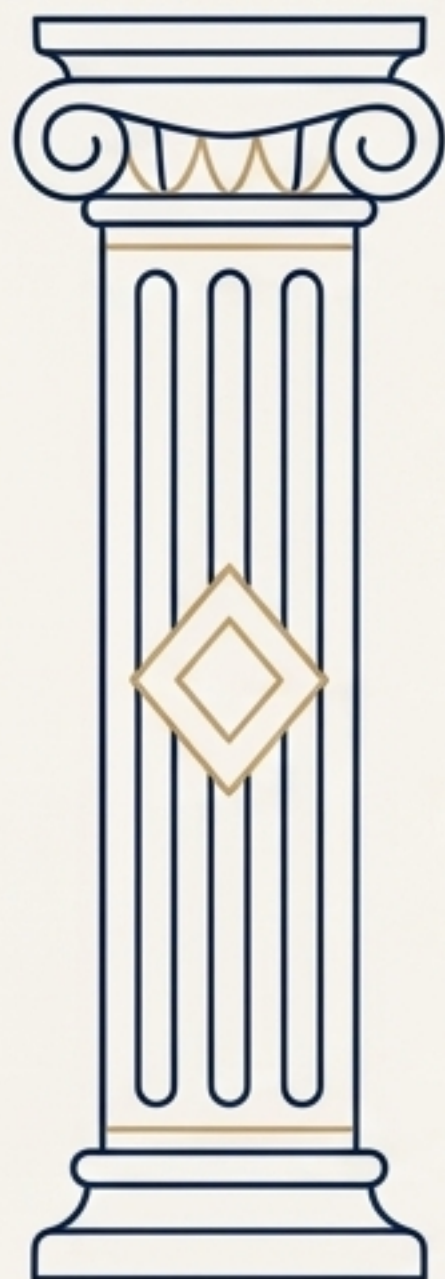
RAEIA.org: Más de 100 libros sobre IA en Educación.

# Para avanzar se requiere una decisión institucional y la creación de condiciones habilitantes.



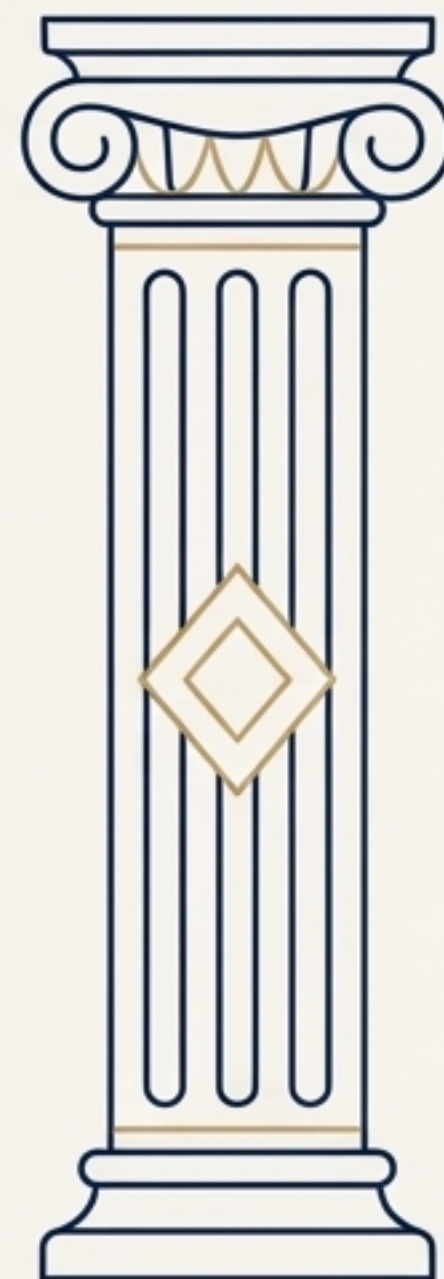
## **1.** Definir Marcos de Uso Responsable

Crear y comunicar políticas institucionales claras.



## **2.** Fomentar el Diálogo Permanente

Establecer espacios de conversación y aprendizaje continuo para toda la comunidad.



## **3.** Fortalecer el Criterio Humano

Invertir en la capacitación y el juicio experto de nuestros equipos.

***"La IA se instala como un factor estratégico en la calidad educativa, abriendo un espacio de decisión institucional donde marcos de uso responsable, diálogo permanente y criterio humano determinan su verdadero aporte."***

# El aseguramiento de la calidad en la era de la IA: una tarea compartida y estratégica.



Ana Henríquez Orrego  
Directora de Auditorías Académicas  
Miembro de Observatorio IA en UDLA

