



# Aseguramiento de la Calidad Educativa en Tiempos de IA

Perspectivas para integrar IA en la gestión de calidad



Ana Henríquez Orrego  
Observatorio IA  
Directora de Auditorías Académicas UDLA



# Preguntas que orientan esta conversación

*Un marco inicial para comprender la relación entre IA y calidad.*



¿En qué ámbitos educativos puede aportar la IA?



¿Qué es la calidad educativa y qué elementos la constituyen?



¿Qué implica diseñar y mantener un sistema interno de calidad?



¿Qué puede aportar la IA en el aseguramiento de la calidad y cuáles son los límites que no debe cruzar?



¿Qué capacidades necesitamos desarrollar para usar IA con criterio, ética y responsabilidad institucional?



¿Qué debe permanecer bajo decisión humana al integrar IA en los procesos educativos?





# IA EN EDUCACIÓN

Una tecnología transversal a los procesos formativos, académicos y de gestión



## IA en Contextos educativos

Marcos, políticas  
y/o reglamentos

Planes de Estudio

Docencia -  
Investigación -  
VcM

Enseñanza -  
aprendizaje -  
evaluación

Gestión  
Académica

**SISTEMA INTERNO DE ASEGURAMIENTO DE LA CALIDAD**



# IA al servicio de los actores clave del proceso educativo

*Usos concretos en comités, docentes, estudiantes, unidades de apoyo, investigadores y áreas administrativas.*

## Comités Curriculares

- Revisión de planes de estudios
- Diseño de rutas formativas
- Mejora de programas, matrices y materiales didácticos
- Revisión de instrumentos y coherencia curricular

## Unidades de apoyo

- Tutorías virtuales
- Rutas personalizadas
- Recursos adaptativos para fortalecer el aprendizaje
- Seguimiento de progreso
- Contacto a partir de alertas

## Docentes

- Búsqueda de información
- Revisión y mejora de instrumentos evaluativos
- Diseño de material didáctico
- Planificación y evaluación asistida
- Elaboración de rúbricas
- Retroalimentación personalizada.

## Investigadores

- Ideación
- Revisión bibliográfica
- Análisis de datos
- Gestión de referencias
- Preparación de reportes
- *\*\*apoyo en redacción*
- *\*\*apoyo en revisión*
- *\*\*apoyo en traducción*

## Estudiantes

- Organización de apuntes
- Elaboración de resúmenes
- Búsqueda de información
- Diversidad de formatos
- Autoevaluación asistida
- Estudio interactivo
- Apoyo multimodal

## Áreas administrativas

- Chatbots de atención (postulantes, estudiantes)
- Análisis de matrícula
- Automatización de reportes de gestión
- Análisis de satisfacción
- Informes de seguimiento



# IA al servicio del Estudiante

*Apoyo al aprendizaje y preparación para el mundo laboral.*







# Calidad en educación superior

Un concepto sistémico que integra coherencia, procesos, evidencia e impacto formativo.

# ¿Qué es calidad educativa en educación superior?

*Una definición integrada desde marcos nacionales e internacionales.*

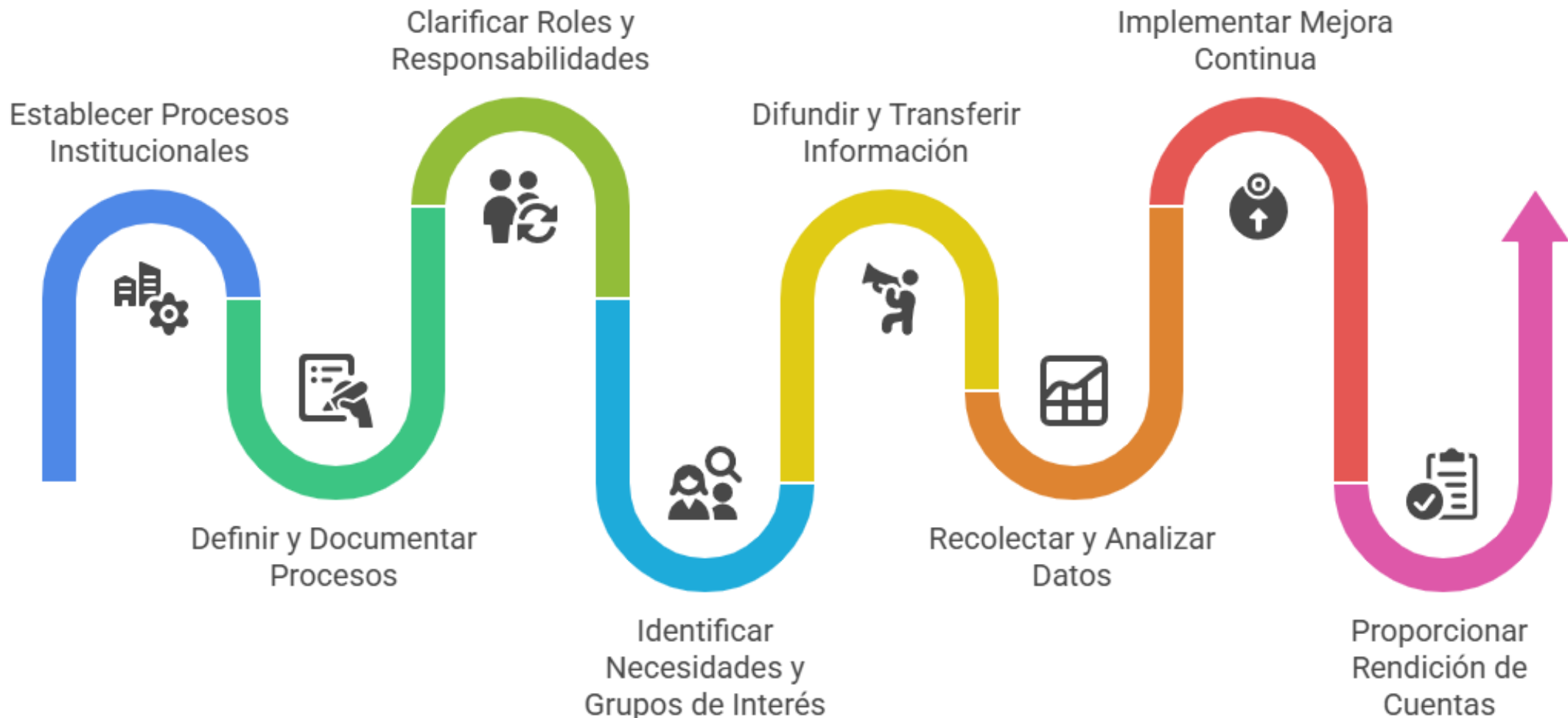
- Coherencia entre misión, propósitos, políticas, procesos y resultados
- Proyecto institucional en sintonía con su entorno y las normas vigentes
- Sistema Interno de Calidad operativo y trazable para todos sus procesos fundamentales
- Docencia, investigación, innovación y VcM con pertinencia e impacto comprobable
- Resultados formativos respaldados por evidencias consistentes
- Recursos suficientes para sostener el quehacer institucional
- Participación sistemática de estudiantes, académicos y actores externos
- Transparencia y rendición de cuentas
- Mejora continua efectiva





# Componentes de Sistemas Internos de Calidad

*Elementos que ordenan ciclos de aseguramiento institucional.*



# Que se espera de un Sistema Interno de Calidad robusto

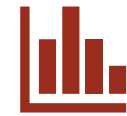
*Condiciones esenciales para asegurar coherencia y evidencia.*



Procesos definidos con entradas, salidas, responsables y flujos claros.



Evidencias ordenadas, actualizadas y vinculadas a cada etapa del SIAC.



Revisión sistemática y análisis crítico de resultados.



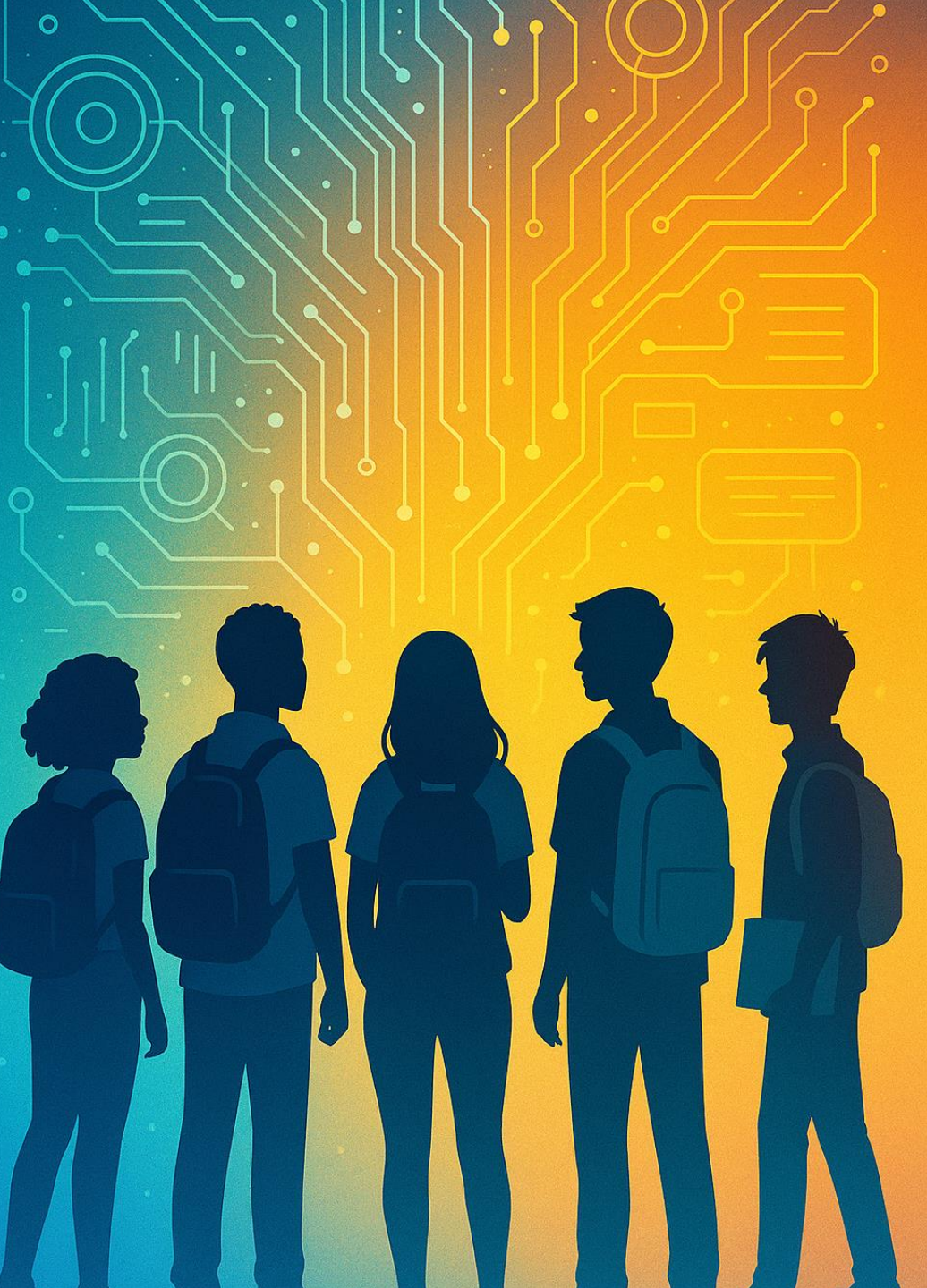
Articulación efectiva entre unidades, comités y direcciones.



Documentos alineados: políticas, reglamentos, instructivos y reportes.



Competencias técnicas en equipos para revisión, diagnóstico y mejora.







# Desafíos estructurales que impactan los Sistemas de Calidad Educativa

*Factores que complejizan el funcionamiento pleno del SIAC.*

Volumen creciente de documentación y versiones institucionales.

Tiempo limitado de equipos para operar el ciclo completo.

Necesidad de competencias técnicas más especializadas.

Riesgos de incoherencias entre lo declarado y lo ejecutado.

Dificultad para mantener procesos actualizados y socializados.

Exigencia de mayor trazabilidad y transparencia.





# Posibles aportes de la IA en calidad educativa

Funciones que fortalecen el análisis, la claridad documental y la eficiencia institucional.





# Alineación entre IA y el ciclo del SIAC

*La IA puede contribuir en todas las etapas, siempre como apoyo preliminar.*

**Diseño:** apoyo en fundamentos, políticas y procesos.

**Implementación:** organización documental y apoyo a equipos.

**Seguimiento:** alertas y análisis iniciales.

**Evaluación:** contraste entre declarativas y evidencias.

**Mejora:** síntesis y priorización preliminar.

**Rendición de cuentas:** estructuración de reportes y claridad comunicacional.





# IA y el fortalecimiento de la cultura de calidad

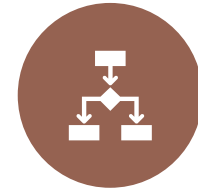
*Un apoyo para formación, investigación, gestión, actualización documental y toma de decisiones.*



Potencia enseñanza, aprendizaje, investigación y gestión institucional.



Facilita la detección temprana de brechas y oportunidades de mejora.



Refuerza la formación continua en criterios, políticas y procedimientos.



Optimiza la gestión operativa y libera tiempo para análisis estratégico.



Mejora la comunicación institucional y la claridad documental.



Permite simular escenarios de auditoría y acreditación con mayor anticipación.





# ¿Por qué la IA importa hoy para el aseguramiento de la calidad?

*Una herramienta que potencia análisis, claridad y eficacia institucional.*



Aporta velocidad y orden en tareas documentales complejas.



Permite estructurar información dispersa y hacerla comparable.



Facilita análisis preliminares que orientan el trabajo técnico posterior.



Potencia la formación interna y la comprensión de criterios.



Reduce carga operativa, liberando tiempo para análisis profundo.



Exige marcos claros para evitar riesgos y usarla con responsabilidad.



# Beneficios de integrar IA en los procesos de calidad

*Un apoyo técnico que optimiza procesos y fortalece el SIAC.*



Capacitaciones personalizadas



Apoya la redacción y revisión inicial



Colabora en la estructuración técnica de procesos



Sistematiza información de grupos de interés



Facilita la comparación entre lo declarado y lo ejecutado,



Optimiza tareas de seguimiento y auditoría



Contribuye al fortalecimiento del SIAC





# Condiciones institucionales para integrar IA en el sistema de calidad

*Requisitos estructurales para un uso responsable, seguro y coherente.*

Marco formal de uso institucional definido y difundido.

Capacitación en buenas prácticas, supervisión y verificación humana.

Selección de herramientas seguras y adecuadas.

Protocolos claros para manejo de evidencias, datos y documentos.

Integración progresiva según necesidades de cada equipo.

Supervisión permanente para asegurar coherencia y trazabilidad.





# Decisiones clave para integrar IA en calidad

*Aspectos estratégicos que orientan cuándo y cómo utilizar IA.*



Definir qué procesos pueden usar IA y cuáles no.



Delimitar qué tareas son asistenciales y cuáles requieren juicio profesional.



Establecer estándares de validación humana obligatoria.



Implementar criterios de seguridad y resguardo documental.



Alinear la integración de IA con el Modelo Educativo y el SIAC.



Capacitar a equipos en uso crítico, ético y contextualizado de IA.





# IA y el rol humano en el aseguramiento interno de la calidad

*La IA apoya; las decisiones siguen siendo humanas.*



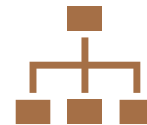
La IA apoya; el juicio institucional decide.



La IA detecta; los equipos interpretan y priorizan.



La IA escribe; las personas validan y ajustan.



La IA organiza; los equipos conducen el proceso.



La IA acelera; la institución asegura rigor y coherencia.



La IA no reemplaza el análisis profesional ni la deliberación colegiada.





# Riesgos de la IA en Calidad

Un ámbito donde el uso asistido requiere rigurosa supervisión humana.





# Riesgos de integrar IA en procesos de Calidad

*Aspectos que deben controlarse para proteger el rigor institucional.*

Errores no detectados por falta de revisión humana.

Reproducción de sesgos en análisis y decisiones.

Textos genéricos o no validados como insumos oficiales.

Contradicciones entre documentos generados con IA.

Dependencia excesiva que debilita el juicio profesional.

Confusión entre borradores y versiones finales.

Riesgos en privacidad y resguardo de datos.

Homogeneización inapropiada de criterios o evidencias.

Afectación de la integridad de procesos formativos.





# Deuda cognitiva: riesgo estructural en tiempos de IA

*Un fenómeno asociado al uso intensivo de IA sin criterio formativo, con proyección en el aprendizaje y en lo laboral.*

Uso intensivo de IA puede reducir la práctica activa del análisis técnico.

Disminuye la capacidad de evaluación crítica en equipos que operan procesos complejos.

Aumenta la dependencia de borradores automáticos en vez de criterios profesionales.

Homogeneiza razonamientos y reduce diversidad de interpretaciones colegiadas.

Debilita la comprensión profunda de políticas, estándares y fundamentos del SIAC.

Afecta la toma de decisiones estratégicas al disminuir el ejercicio deliberativo.





# Consideraciones fundamentales cuando se integra IA en calidad

*Principios que resguardan el rigor del SIAC.*

No reemplaza  
validación, juicio ni  
análisis técnico.

No genera  
documentos finales  
sin revisión humana.

No interpreta criterios  
ni estándares sin  
respaldo documental.

No trabaja con datos  
sensibles sin  
infraestructura  
segura.

No sustituye procesos  
deliberativos ni  
decisiones colegiadas.

No determina  
prioridades de mejora  
por sí misma.





# IA COMO ASISTENTE / COLABORADOR

---

FUNCIONES TÉCNICAS,  
OPERATIVAS Y DOCUMENTALES  
EN APOYO AL SIAC.





# IA como asistente técnico en el SIAC

*(Rol: Apoyo documental, operativo y analítico preliminar).*

- Organiza evidencias y versiones asociadas a procesos institucionales.
- Detecta inconsistencias preliminares en políticas, instructivos y reportes.
- Elabora borradores estructurados de documentos técnicos.
- Compara versiones y subraya brechas entre lo declarado y lo ejecutado.
- Sistematiza insumos para seguimiento y auditorías internas.
- Prepara matrices y síntesis para revisión colegiada.





## Ejemplo

# IA asistente en el diseño del SIAC

*(rol: apoyo preliminar para estructurar documentos y procesos)*

- Redacta borradores de fundamentos, principios y alcances del sistema.
- Sugiere estructuras de procesos para compararlas y ajustarlas institucionalmente.
- Identifica vacíos o duplicidades en la cobertura del sistema.
- Facilita la articulación de criterios comunes entre unidades.
- Ordena entradas, salidas, responsables y flujos de cada proceso.
- Genera versiones iniciales de manuales, instructivos y mapas procesuales.





## Ejemplo

# IA asistente en el monitoreo del SIAC

*(rol: ordenamiento técnico y sistematización de información).*

- Sistematiza evidencias de seguimiento por proceso.
- Detecta patrones y desviaciones para revisión profesional.
- Elabora borradores de reportes periódicos.
- Facilita la trazabilidad entre compromisos, plazos y responsables.
- Prepara actas y resúmenes preliminares para instancias de revisión.





# Ejemplo

## IA asistente en la rendición de cuentas

*(rol: apoyo técnico para estructurar y clarificar información).*



Ordena evidencias según requerimientos de instancias internas o externas.



Produce síntesis ejecutivas que acompañan documentación clave.



Verifica coherencias entre datos, narrativas y respaldos.



Propone estructuras para reportes institucionales.



Facilita la adaptación de textos a distintos niveles de lectura técnica.



Aporta claridad comunicacional en presentaciones de resultados.





Ejemplo:

## IA asistente en la difusión institucional

*(rol: colaborador comunicacional sometido a validación humana).*



Redacta borradores de comunicados internos y externos.



Organiza contenido técnico en formatos comprensibles (FAQ, infografía, síntesis).



Ajusta mensajes según públicos institucionales.



Asegura consistencia terminológica entre documentos.



Facilita materiales para socialización del SIAC y sus procesos.



Crea esquemas preliminares para presentaciones técnicas.





# Ejemplo: IA asistente en la recolección de información de grupos de interés

*(rol: organizador de percepciones y aportes).*



Sistematiza  
comentarios de  
estudiantes, docentes,  
egresados y  
empleadores.



Identifica temáticas  
recurrentes y puntos  
críticos.



Organiza  
transcripciones de  
entrevistas y focus  
group.



Elabora borradores de  
informes para  
validación profesional.



Sugiere preguntas o  
rutas de análisis para  
levantar información.



Facilita comparaciones  
entre ciclos de  
retroalimentación.





# Ejemplo IA asistente en auditorías académicas internas

*(rol: soporte documental y técnico en verificación).*



Organiza evidencias  
según los criterios del  
proceso auditado.



Detecta incoherencias  
preliminares entre  
documentos y prácticas.



Prepara matrices de  
verificación iniciales.



Elabora borradores de  
hallazgos para revisión  
profesional.



Revisa correspondencia  
entre políticas, procesos  
y evidencias.



Ordena propuestas de  
planes de mejora,  
responsables y plazos.





# IA COMO TUTOR

*Acompañamiento personalizado*

- Estudiantes
- Docentes
- Colaboradores





# IA como tutor en procesos de calidad

*Acompañamiento para comprensión, inducción y perfeccionamiento.*



Explica criterios, etapas y roles del SIAC de manera personalizada.



Genera cápsulas formativas según nivel de experticia del equipo.



Traduce políticas e instructivos complejos en pasos claros.



Simula escenarios de revisión para fortalecer criterio técnico.



Acompaña a nuevos integrantes en su proceso de inducción.



Facilita aprendizaje continuo sin reemplazar formación institucional.

El rol de tutoría es propio de la enseñanza-aprendizaje y puede aplicarse transversalmente en el SIAC, desde la difusión hasta la implementación y el seguimiento.





# Ejemplo 1:

## IA como tutor para comprender el Modelo Educativo

*Apoyo para explicar atributos del modelo y su aplicación disciplinar.*



Explica atributos del modelo de manera personalizada.



Genera ejemplos aplicados según la disciplina o rol.



Simula escenarios educativos que muestran cómo opera el modelo.



Ayuda a nuevos académicos a aterrizar el modelo en su práctica docente.





## Ejemplo 2: IA como tutor para entender políticas y procedimientos institucionales

*Un apoyo para clarificar alcances, pasos y responsabilidades.*



Desglosa políticas  
complejas en pasos  
claros y  
comprensibles.



Explica alcances,  
requisitos y  
responsabilidades en  
lenguaje sencillo.



Entrega ejemplos  
situados para cada  
política o instructivo.



Guía al académico en  
cómo aplicar estos  
criterios en su práctica  
diaria.





## Ejemplo 3

# IA como tutor para aprender el SIAC

*Simulación, explicación y evaluación para fortalecer criterios de calidad.*



Explica las etapas del ciclo de calidad y su lógica institucional.



Enseña cómo se documenta cada proceso del SIAC.



Genera cuestionarios o ejercicios para reforzar la comprensión.



Simula la aplicación del SIAC en casos reales de programas o unidades.





## Ejemplo 4

### IA como tutor en procesos de mejora y aseguramiento

*Un apoyo pedagógico para desarrollar criterio técnico.*



Explica cómo identificar brechas según documentos y evidencias.



Guía la comprensión de principios de mejora continua.



Simula análisis de casos para fortalecer criterio técnico.



Propone rutas de aprendizaje para equipos nuevos en calidad.



An illustration on the left side of the slide. It features a dark blue background with glowing orange and yellow circuitry lines. In the center, there is a silhouette of a person standing and looking at an open book that is emitting a bright orange glow. The background is filled with wavy, flowing lines in shades of blue and orange, creating a sense of movement and energy.

# IA

## ¿Cómo avanzar? ¿Qué aspectos considerar?

---

Ruta general para integrar IA en  
procesos institucionales.





# ¿Y esto cómo se hace? Opciones institucionales para integrar IA

*Tres alternativas complementarias para avanzar.*



## Uso de herramientas profesionales del mercado

- ChatGPT Plus/Pro, Gemini y NotebookLM Pro/Ultra, Claude Pro, Peplexity PRO

- Rápida implementación.
- Funciones avanzadas disponibles.
- Sin necesidad de infraestructura propia.
- Uso de lenguaje natural para usar funciones avanzadas.

## Desarrollo interno con uso de herramientas externas

- Asistentes o agentes diseñados por equipos académicos y técnicos de la institución para procesos de calidad.

- Asistentes hechos a la medida.
- Uso de plataformas ya existentes.
- Requiere capacidades internas básicas.
- Permite integrar con sistemas internos.
- Buena opción intermedia y flexible

## Plataforma institucional propia / IA soberana

- Solución institucional privada con modelos y componentes controlados internamente.

- Alta autonomía tecnológica y resguardo de datos.
- Soluciones a la medida de procesos académicos y de gestión.
- Requiere infraestructura robusta y equipos técnicos especializados.
- Implica inversión sostenida y gobernanza avanzada para su operación





# Algunos referentes a considerar

---

Marcos, documentos y experiencias  
relevantes en educación superior





LATAM

LATAM

**JUNIO 2025**

Lecciones del Grupo de Trabajo  
sobre la IA en la Educación  
Superior en América Latina

Global

Reino Unido

## Australia

**TEQSA**

## Enacting assessment reform in a time of artificial intelligence

September 2025

**Josh Freeman**

**Foreword**

**Professor Janice Kay CBE, Director, Higher Futures**

It is a pleasure to introduce this 2025 study, a welcome update to the 2022 study. It shows that students are currently using AI tools. It shows that use is increasing over time. It shows that use is used in varied ways in learning and assessment.

It is a positive sign overall: many students have learned more about using tools effectively and ethically and it is little evidence here that AI tools are being misused to cheat and play the system. Students see a range of benefits of using AI tools, for example time to improving the quality of their work in ways they consider to be personalised, especially outside study hours.

And yet, there are quite a lot of signs that will pose serious challenges for learners, teachers and institutions and there will need to be addressed as higher education transforms. Policies on AI use for assessment are generally clear, but at the same time, students are uncertain about what acceptable AI use looks like, with less than a third stating that their institution encourages them to use it and nearly a third reporting that their institution bans its use. Some students report that they are 'being warned about the potential risks of AI but [staff] are actively incorporating AI as a creative tool into some of their modules'.

Students want more of the latter. They want more support in their courses to increase their skills in using and managing AI tools, and they also perceive that while more staff are well-equipped to support them than previously, this needs to improve substantially. Peppared through the study is clear evidence of a digital divide, where some students lack less for less confident reasons or those with greater means are more able to access premium products.

There are gaps then for higher education institutions: how AI tools are used effectively to support students' learning and engagement, how students become better skilled, how staff are trained to have a deeper working understanding of AI tools and how divides in the use of AI are not allowed to develop and persist. I urge you not only to mull through the data presented here but also to take time to reflect on the conclusions and policy recommendations. I look forward to seeing how you respond to the 2025 report.

### Executive summary

In 2025, we find that the student use of AI has surged in the last year, with almost all students (90%) now using AI to some form, up from 66% in 2024, and some 88% having used GenAI for assessments, up from 53% in 2024. The main uses of GenAI are explaining concepts, summarising articles and suggesting research ideas, but a significant number of students – 18% – have included AI-generated text directly in their work.

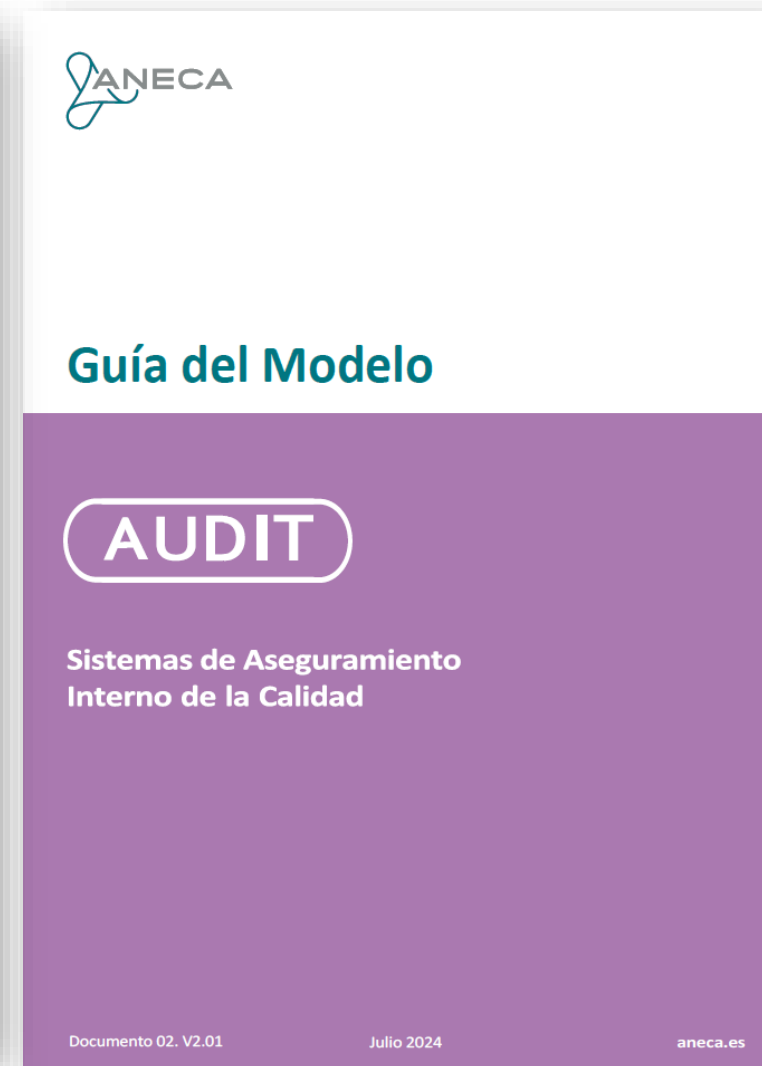
When asked why they use AI, students most often find it saves them time and improves the quality of their work. The main factors putting them off using AI are the risk of being accused of academic misconduct and the fear of getting false or biased results. Women are more worried about these factors than men, and men report more enthusiasm for using AI than women. The wealthier students and those on STEM courses, in the digital divide we identified in 2024 appears to have widened.

Más de 100 libros sobre IA  
en EDUCACIÓN

<https://raeia.org/books/>



# ❖ Textos de referencia Sistemas Internos de Calidad





# QAA: Agencia de Garantía de Calidad (Reino Unido)

*Orientaciones, estándares y proyectos en IA aplicados a educación superior.*



La Agencia de Garantía de Calidad para la Educación Superior (QAA) es una entidad independiente del Reino Unido que revisa y evalúa cómo las instituciones universitarias cumplen con estándares académicos y de calidad. También entrega **orientaciones y marcos** de referencia para apoyar la coherencia y el mejoramiento continuo en educación superior.

Proyectos IA: [Evaluación de aprendizajes](#); [Oportunidades en IES](#); [IA en el trabajo](#); [Enseñanza – aprendizaje](#); [Uso ético de IA](#); [Desarrollo sostenible y habilidades digitales IA](#)





**Integridad académica**



**Aprendizajes**



**Evaluación**



**Procesos de calidad innovadores y evolutivos**



**Aprendizaje, enseñanza y empleabilidad**



**Ganancia educativa**



**Educación para el Desarrollo Sostenible**



**Investigación de posgrado**



**Experiencia y compromiso de los estudiantes**



**Evaluación y toma de decisiones basada en evidencia**



**Igualdad, diversidad e inclusión**



**Empleabilidad, empresa, emprendimiento y ciudadanía global**



**Microcredenciales y modalidades de estudio**



**QAA**

# Agencia reguladora de Australia



Australian Government

Tertiary Education Quality and Standards Agency

Agencia reguladora y de garantía de calidad independiente de Australia para la educación superior.

Cuenta con un Centro de Buenas prácticas de IA generativa.

Centro de buenas prácticas en educación superior

## > Centro de conocimiento de Gen AI

Enseñanza y aprendizaje

Evaluaciones e integridad académica

Enseñanza en línea para asignaturas prácticas

Bienestar y salud

Centro de asesoramiento de expertos

Recursos adicionales

# Centro de conocimiento de Gen AI

Estos recursos tienen como objetivo ayudar a los proveedores de educación superior y a su personal a afrontar nuevos retos y aprovechar las oportunidades que ofrecen los avances en inteligencia artificial generativa (IAG). Además de los recursos desarrollados por TEQSA, también hemos incluido recomendaciones de buenas prácticas de otras fuentes.

Este ámbito está en constante evolución. Si ha desarrollado o encontrado un recurso útil que desee compartir, háganoslo saber a través de nuestro [formulario web](#).



[Publicado recientemente](#)



[Recursos de TEQSA](#)



[Integridad académica y reforma de la evaluación](#)



[Gen AI y la investigación](#)



[Recursos y apoyo para estudiantes](#)



[Asesoramiento y recursos gubernamentales](#)



# ¿Qué es necesario para avanzar?

*Condiciones institucionales para una adopción responsable y sostenible.*



Diagnosticar estado de uso y dominio de IA



Capacitar a equipos técnicos y directivos según rol.



Trazar criterios institucionales para uso de IA.

Se concibe como fundamental establecer marcos de uso responsable de la IA en contextos de Calidad Educativa. También instancias de diálogo que permitan compartir aprendizajes, dudas e iniciativas exitosas.

# Checklist institucional para integrar IA

*Preguntas que permiten evaluar preparación y resguardo institucional.*

| PREPARACIÓN INICIAL Y GOBERNANZA  | MARCOS, PROTOCOLOS Y DEFINICIONES  | IMPLEMENTACIÓN Y ASEGURAMIENTO   |
|---|--|--|
| <input type="checkbox"/> ¿Los colaboradores comprenden qué es IA y cómo funciona?             | <input type="checkbox"/> ¿Existen orientaciones para docencia, evaluación, SIAC y gestión académica? | <input type="checkbox"/> ¿Existen protocolos para uso de IA en documentos, evidencias y trazabilidad del SIAC? |
| <input type="checkbox"/> ¿Se entiende el impacto de IA en docencia, evaluación y calidad?     | <input type="checkbox"/> ¿Están definidos los procesos donde la IA puede utilizarse?                 | <input type="checkbox"/> ¿Existe capacitación diferenciada para docentes, estudiantes y equipos técnicos?      |
| <input type="checkbox"/> ¿Los equipos conocen los riesgos: sesgos, errores y deuda cognitiva? | <input type="checkbox"/> ¿Están definidos los procesos que requieren juicio humano obligatorio?      | <input type="checkbox"/> ¿Los equipos nuevos reciben inducción en Modelo Educativo, SIAC y uso prudente de IA? |
| <input type="checkbox"/> ¿Existe un Comité de Gobernanza de IA con roles definidos?           | <input type="checkbox"/> ¿Existen protocolos de validación humana para contenidos creados con IA?    | <input type="checkbox"/> ¿La institución tiene estrategias para evitar dependencia y deuda cognitiva?          |
| <input type="checkbox"/> ¿Hay equipos de pilotaje para pruebas controladas de herramientas?   | <input type="checkbox"/> ¿La institución ha realizado diagnóstico de madurez digital?                | <input type="checkbox"/> ¿Hay procedimientos de evaluación auténtica y resiliente a IA?                        |
| <input type="checkbox"/> ¿Ciberseguridad cuenta con protocolos para resguardo de datos?       | <input type="checkbox"/> ¿Se identificaron brechas en infraestructura, competencias y documentación? | <input type="checkbox"/> ¿Se ha definido el rol de la IA como asistente de procesos de calidad?                |
| <input type="checkbox"/> ¿Existe un Marco de Uso Responsable de IA institucional vigente?     | <input type="checkbox"/> ¿Se seleccionaron herramientas de IA seguras y auditables?                  | <input type="checkbox"/> ¿Existe un sistema de monitoreo y actualización continua del marco institucional?     |



An illustration on the left side of the slide depicts the interaction between human and artificial intelligence. It features a dark blue silhouette of a human head in profile on the left, with a stylized orange tree-like structure inside representing the brain. To its right is a light blue silhouette of a robotic head in profile. Between the two heads, white circuit lines and dots connect them, symbolizing data flow or communication. The background consists of flowing, wavy bands of blue and orange, creating a sense of movement and energy.

# Calidad en tiempos de IA: el rol irremplazable de lo humano

*La tecnología apoya; el juicio humano institucional define.*

- La IA puede acelerar tareas, pero no reemplaza el juicio profesional.
- Identifica brechas, pero somos nosotros quienes debemos interpretarlas.
- Sugiere alternativas, pero la decisión institucional sigue estando en manos humanas.
- Aporta claridad documental, pero la coherencia depende de nuestros criterios.
- Fortalece procesos, pero la responsabilidad final sigue siendo de las personas.

La integración de la IA en los procesos de calidad se está abriendo como un espacio explícito de diálogo en diversas agencias de calidad educativa, que hoy lo reconocen como un ámbito prioritario para explorar aportes, evaluar riesgos de integridad y, sobre todo, definir el rol que las universidades asumirán en este nuevo escenario

# Aseguramiento de la calidad educativa en tiempos de IA:

*una tarea compartida y estratégica*

**Ana Henríquez Orrego**

Directora de Auditorías Académicas  
Miembro de Observatorio IA en UDLA



**ObIA-Educ**  
Observatorio sobre uso de IA en educación



**UDLA**  
UNIVERSIDAD DE LAS AMÉRICAS